



ÉTABLISSEMENT PUBLIC DE L'ÉTAT

**eau
seine
NORMANDIE**

PROGRAMME
EAU 2019
& CLIMAT 2024

Stratégie de contractualisation

Direction territoriale Seine amont

ENSEMBLE
DONNONS
vie à l'eau

Agence de l'eau

*Commission territoriale – Troyes
25 juin 2019*



ÉTABLISSEMENT PUBLIC DE L'ÉTAT

**eau
seine
NORMANDIE**

1. CADRE

Rappel sur le 10^{ème} programme

3 types de contrat mis en œuvre :

Contrat de partenariat	Contrat global d'actions	Contrat d'animation
<ul style="list-style-type: none">• objectif de synergie des politiques conduites avec les partenaires• définition des orientations stratégiques• pas d'engagement financier	<ul style="list-style-type: none">• outil de planification d'actions• mise en œuvre sur un territoire le plus pertinent possible• contrat multithématique• rang de priorité élevé (type PTAP) pour les actions inscrites en matière de financement agence• animation dédiée pour orientation, sollicitation, suivi et évaluation du contrat	<ul style="list-style-type: none">• définition des missions et des conditions de mise en œuvre• pas de caractère prévisionnel• pluriannuel• réalisée en régie

ENSEMBLE
DONNONS
VIE à L'eau

Agence de l'eau



ÉTABLISSEMENT PUBLIC DE L'ÉTAT

eau
seine
NORMANDIE

1. CADRE

11^{ème} programme « eau et climat »

2 types de contrat afin de faciliter et soutenir l'émergence des projets les plus pertinents :

Contrat de partenariat institutionnel	Contrat de territoire eau et climat
<ul style="list-style-type: none">• objectif de synergie des politiques conduites avec les partenaires• définition des orientations stratégiques• pas d'engagement financier	<ul style="list-style-type: none">• outil de programmation d'actions pour répondre aux objectifs de la politique de l'eau, de l'adaptation au changement climatique et de la préservation de la biodiversité• contrat passé avec le(s) maîtres d'ouvrage compétent(s)• mise en œuvre sur les territoires à enjeux• 3 thèmes possibles :<ul style="list-style-type: none">✓ gestion à la source des eaux de pluie et performance de gestion des eaux usées impactant des usages sensibles✓ préservation de la ressource en eau potable et protection pérenne des captages✓ protection des milieux aquatiques et humides• aide possible à l'animation

ENSEMBLE
DONNONS
vie à l'eau

Agence de l'eau



ÉTABLISSEMENT PUBLIC DE L'ÉTAT

eau
seine
NORMANDIE

1. CADRE

Contrats de territoire eau et climat

- Recherche de territoire pertinent (bassin versant)
- Contrat passé avec une ou plusieurs structures compétentes sur la ou les thématiques faisant l'objet des enjeux identifiés
- Privilégier les contrats monothématiques compte-tenu de la bonne couverture du territoire par les structures de bassin GEMAPI et dans le but de simplifier l'émergence, l'élaboration et le suivi de la mise en œuvre des contrats
- Réserver les contrats multithématiques à des cas particuliers (multi compétence du maître d'ouvrage, présence d'un SAGE, etc.) ou en présence d'enjeux forts nécessitant une coordination des différents acteurs
- Favoriser la coordination des actions portées par des maîtres d'ouvrages différents sur la même thématique sur un même territoire par le biais du contrat de territoire
- Encourager le rapprochement de structures ayants des compétences identiques dans un souci de mutualisation des moyens (le CTEC est une solution possible parmi d'autres)

ENSEMBLE
DONNONS
vie à l'eau

Agence de l'eau

Nota : l'agence de l'eau continue de financer des actions hors contrat



ÉTABLISSEMENT PUBLIC DE L'ÉTAT

**eau
seine
NORMANDIE**

1. CADRE

Adaptation au changement climatique

- Priorité donnée aux actions contribuant à l'adaptation au changement climatique et/ou à son atténuation
- Exigences dans les contrats de territoire eau et climat :
 - ✓ Présence d'au moins trois (3) actions particulièrement pertinentes pour l'adaptation au changement climatique
 - ✓ Présence d'au moins une (1) action de formation / sensibilisation « eau / biodiversité / climat »

Thème	Exemples d'actions « changement climatique »
Gestion à la source des eaux pluviales et performance de gestion des eaux usées impactant des usages sensibles	<ul style="list-style-type: none">• réduction à la source des écoulements de temps de pluie• mise en conformité des branchements particuliers, bâtiments publics ou activités économiques• etc.
Préservation de la ressource en eau potable et protection pérenne des captages	<ul style="list-style-type: none">• élaboration et mise en œuvre d'une stratégie de maîtrise foncière• promotion de techniques alternatives au désherbage chimique ou de protection de végétaux• etc.
Protection des milieux aquatiques et humides	<ul style="list-style-type: none">• Préservation ou restauration des zones humides et des zones d'expansion de crues• Restauration des habitats (dont la ripisylve)• etc.

ENSEMBLE
DONNONS
vie à l'eau

Agence de l'eau



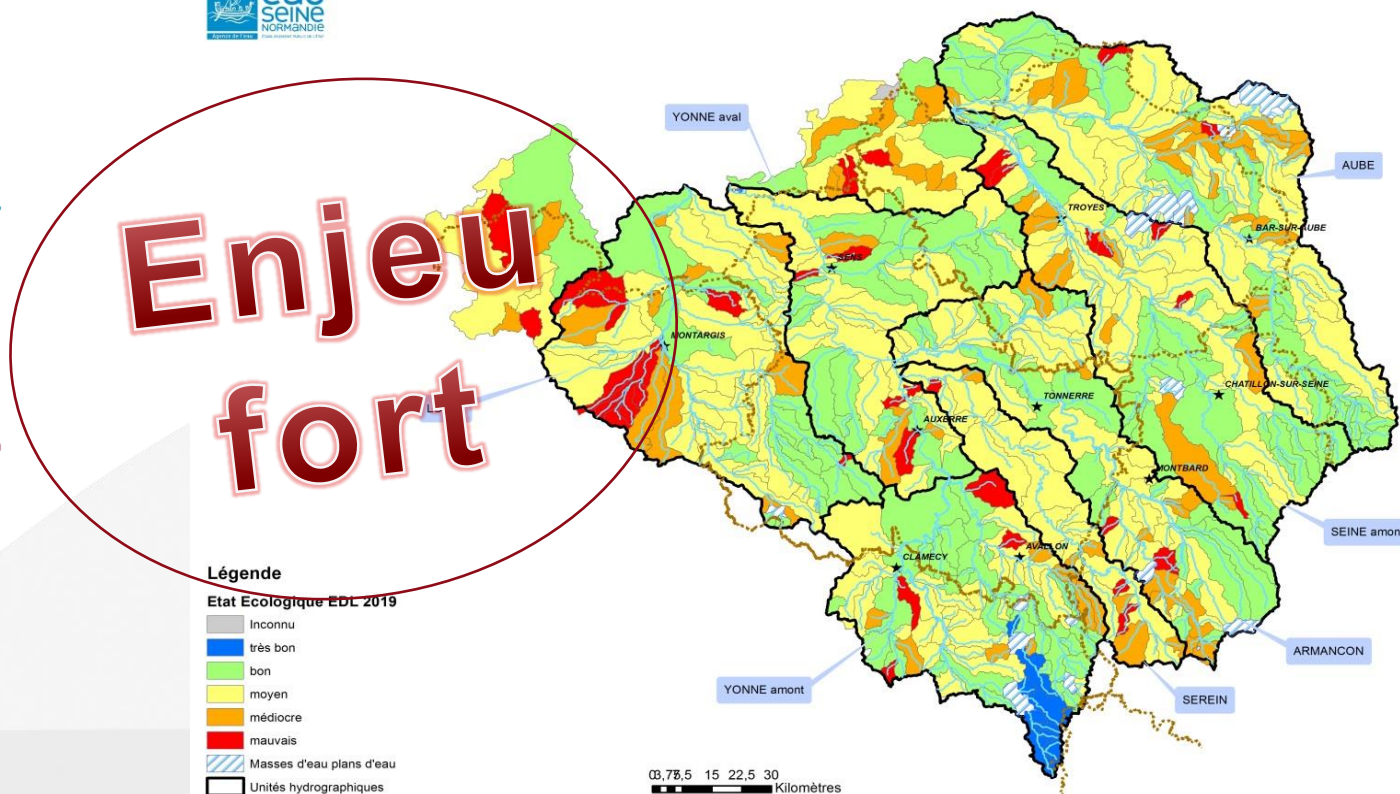
ÉTABLISSEMENT PUBLIC DE L'ÉTAT
**eau
seine
NORMANDIE**

2. DIAGNOSTIC DU TERRITOIRE

Thème milieux aquatiques et humides

État des lieux 2019 (DCE) :

- 85% des cours d'eau du territoire concernés par des **altérations hydromorphologiques**



État des lieux 2019 (DCE) - état écologique des masses d'eau

- Près de **2/3** des masses d'eau en **état moins que bon**

ensemble
DONNONS
vie à l'eau

Agence de l'eau

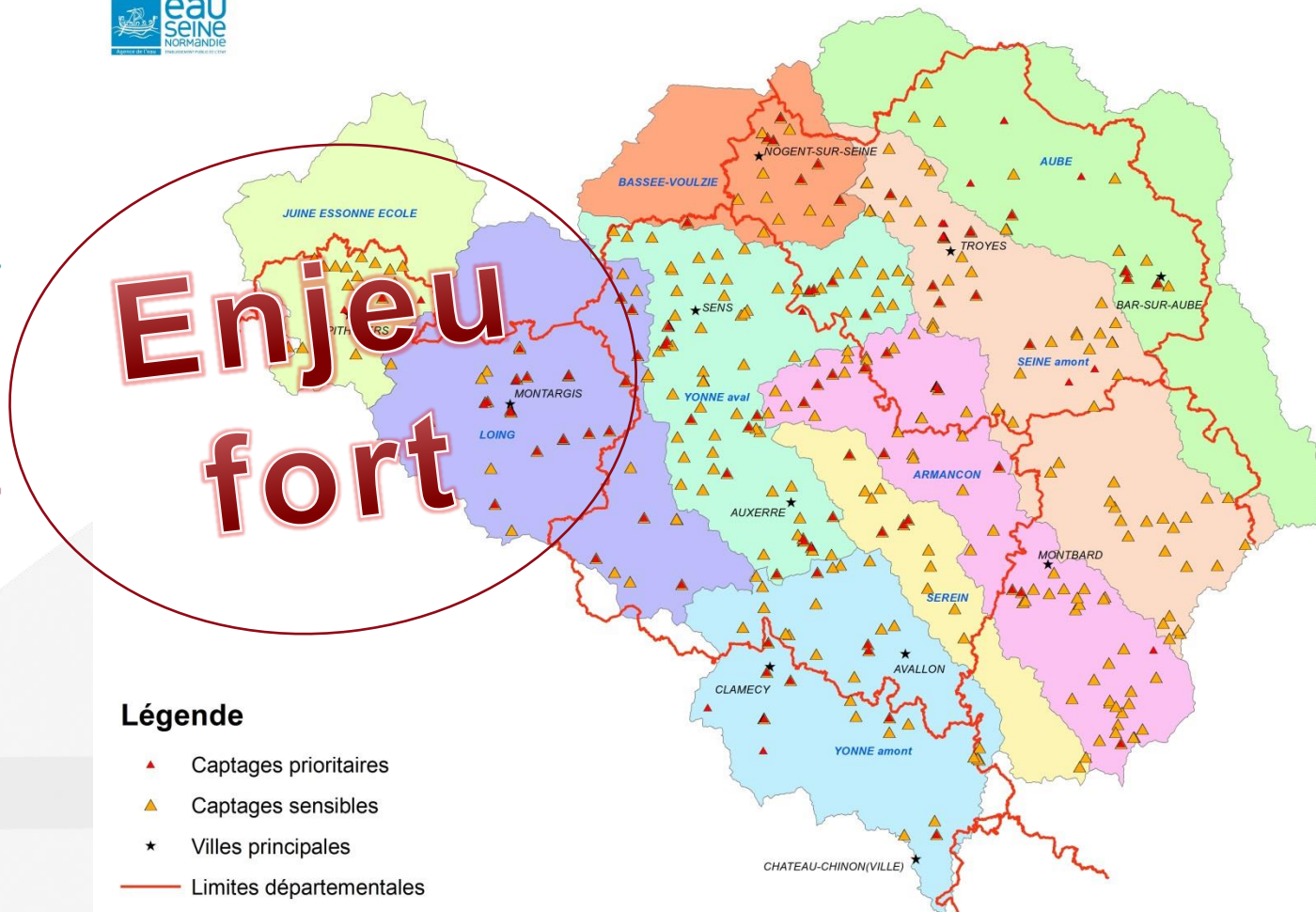


ÉTABLISSEMENT PUBLIC DE L'ÉTAT
**eau
seine
NORMANDIE**

2. DIAGNOSTIC DU TERRITOIRE

Thème ressource en eau potable

- 120 captages prioritaires et 180 captages sensibles aux pollutions diffuses (nitrates et pesticides) répartis sur le territoire



Légende

- ▲ Captages prioritaires
- ▲ Captages sensibles
- ★ Villes principales
- Limites départementales

ENSEMBLE
DONNONS
vie à l'eau

Agence de l'eau

Captages prioritaires et sensibles aux pollutions diffuses



ÉTABLISSEMENT PUBLIC DE L'ÉTAT

eau
seine
NORMANDIE

2. DIAGNOSTIC DU TERRITOIRE

Thème gestion eaux usées / pluviales

- Peu d'usage sensible sur le territoire (baignade)
- Bilan des contrats globaux du 10^{ème} programme :
 - ✓ beaucoup d'investissements menés par les collectivités
 - ✓ intérêt de l'outil contrat pour émergence des actions ayant un impact sur la performance de gestion des eaux usées, sauf cas particulier
- Gestion à la source des eaux pluviales : enjeu important pour les principales agglomérations du territoire, à savoir Montargis, Sens, Auxerre et Troyes

Nota : la problématique érosion – ruissellement est intégrée à l'enjeu protection des milieux aquatiques et humides

Enjeu plus nuancé

ENSEMBLE
DONNONS
vie à l'eau

Agence de l'eau

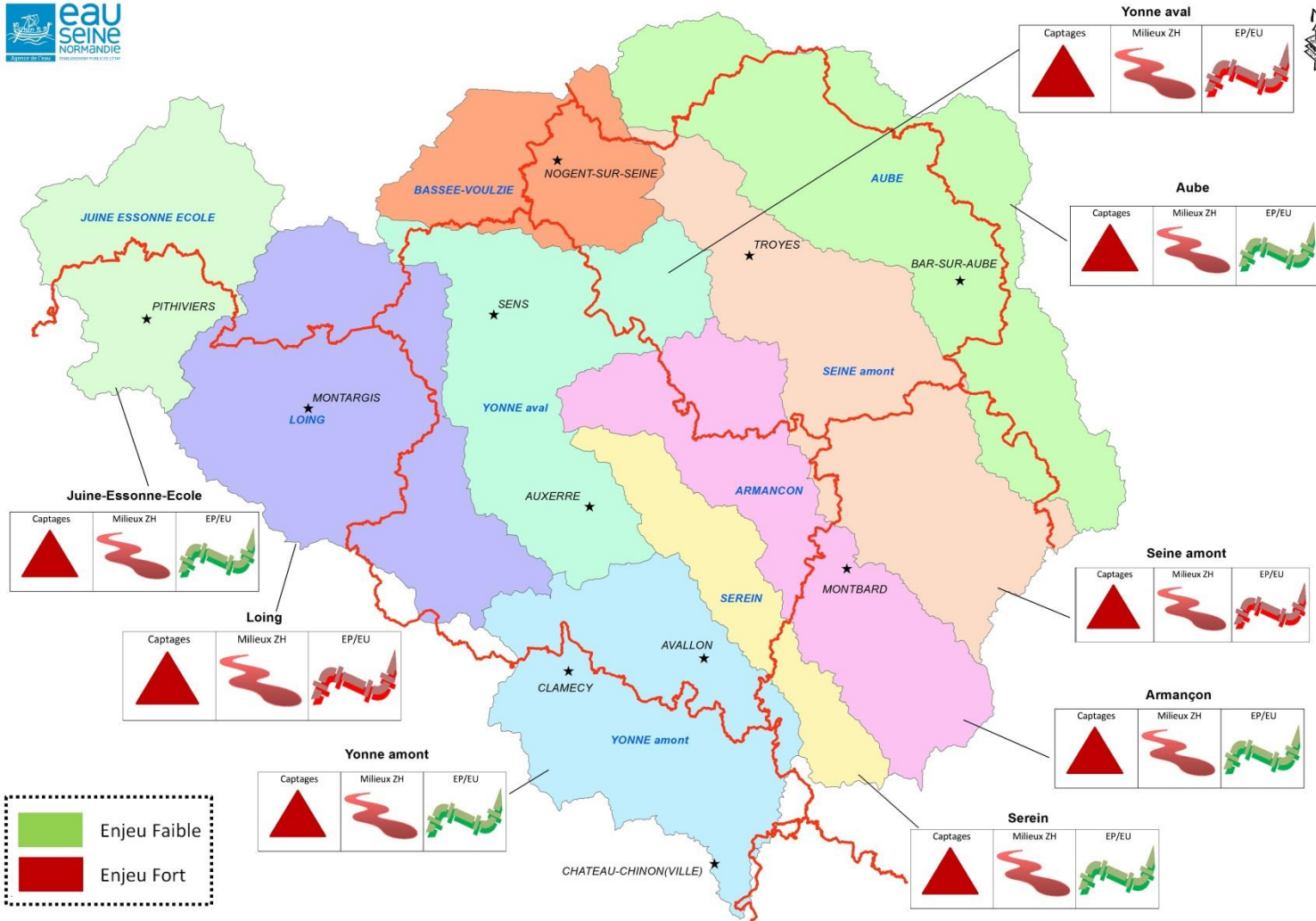


ÉTABLISSEMENT PUBLIC DE L'ÉTAT

eau
seine
NORMANDIE

2. DIAGNOSTIC DU TERRITOIRE

Synthèse des enjeux



Synthèse des enjeux du territoire à l'échelle de l'unité hydrographique

ENSEMBLE
DONNONS
VIE à L'eau

Agence de l'eau



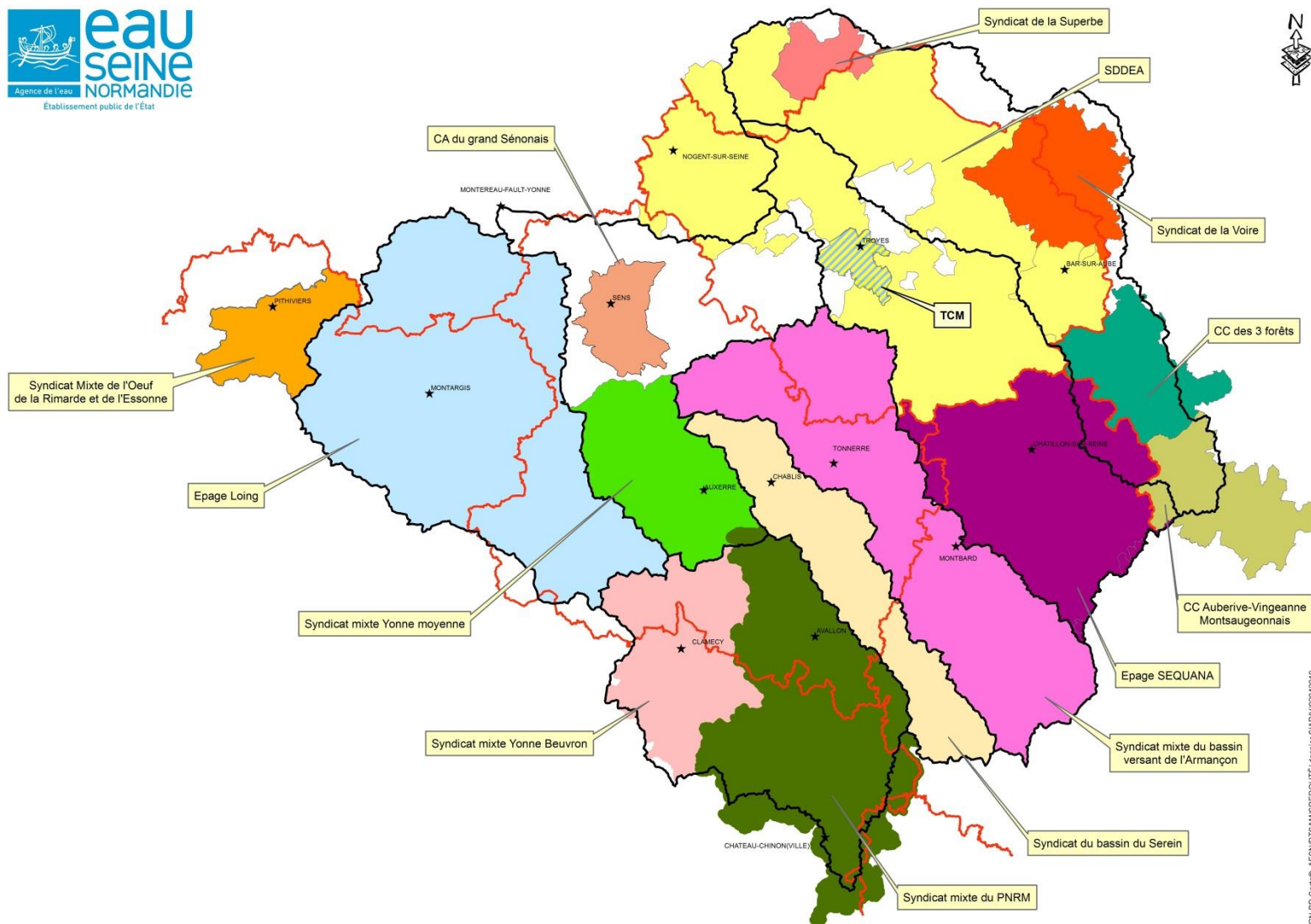
ÉTABLISSEMENT PUBLIC DE L'ÉTAT

**eau
seine
NORMANDIE**



Agence de l'eau
Établissement public de l'État

3. ORGANISATION DES COMPÉTENCES EAU GEMAPI



ENSEMBLE
DONNONS
VIE à L'eau

Agence de l'eau

⇒ **Territoire très bien couvert et structuré**



ÉTABLISSEMENT PUBLIC DE L'ÉTAT

eau
seine
NORMANDIE

3. ORGANISATION DES COMPÉTENCES EAU

Assainissement / eau potable

- Loi modifiée du 07 août 2015 portant nouvelle organisation territoriale de la République (NOTRe)
 - ✓ Communauté d'agglomération : transfert obligatoire au 1^{er} janvier 2020
 - ✓ Communauté de communes : transfert obligatoire au 1^{er} janvier 2026
 - Stratégie d'organisation des compétences locales de l'eau (SOCLE) validé par le Comité de bassin en décembre 2017
- => **Structuration plus hétéroclite du territoire** avec maintien de nombreux types de maîtres d'ouvrage : commune, communauté de communes, syndicat mixte

ENSEMBLE
DONNONS
VIE À L'EAU

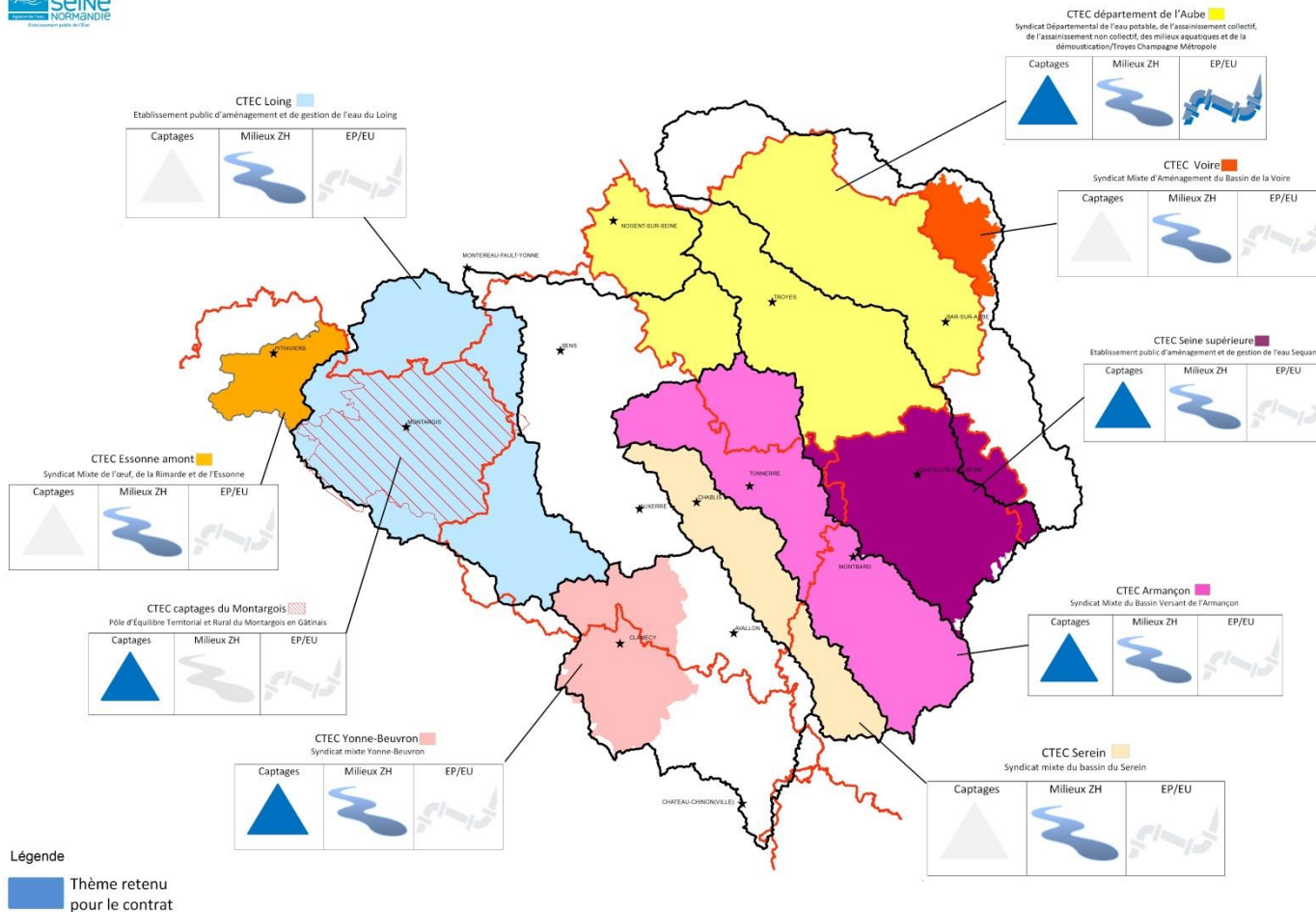
Agence de l'eau



4. CONTRAT DE TERRITOIRE EAU ET CLIMAT

Élaborations en cours

- Discussions et élaborations des contrats initiées dès fin 2018 dans la continuité des contrats globaux



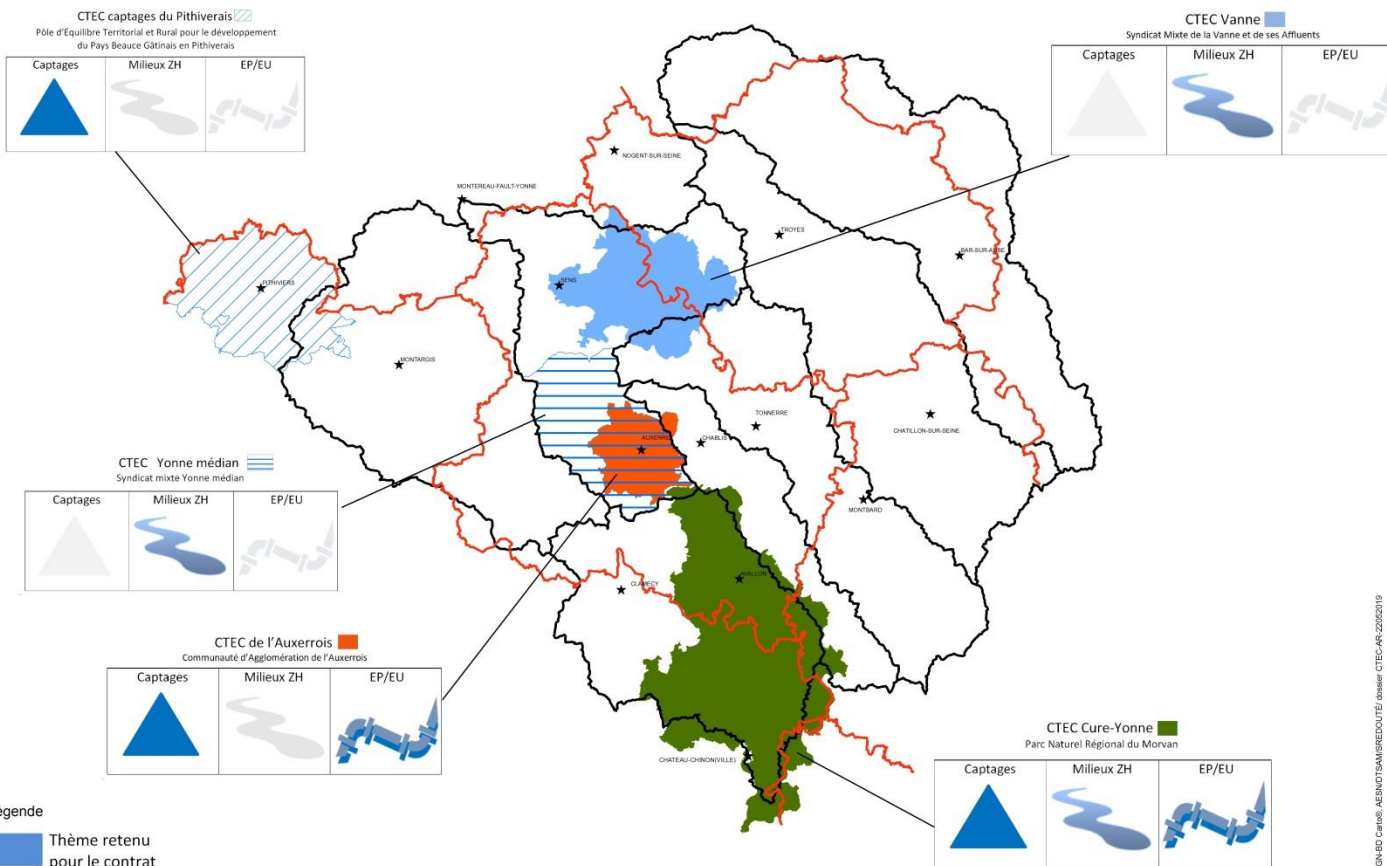


ÉTABLISSEMENT PUBLIC DE L'ÉTAT

eau
seine
NORMANDIE

4. CONTRAT DE TERRITOIRE EAU ET CLIMAT Élaborations à venir

- Projets évoqués et réflexions en cours par les porteurs, mais sans décision ferme ni calendrier défini à ce jour



Contrats de territoire eau et climat - À venir

ensemble
DONNONS
vie à l'eau

Agence de l'eau



ÉTABLISSEMENT PUBLIC DE L'ÉTAT

eau
seine
NORMANDIE

4. CONTRAT DE TERRITOIRE EAU ET CLIMAT

Élaboration des programmes et priorisation des actions

- Accompagnement du maître d'ouvrage pour établir son projet de programme d'actions par transmission de données sur :
 - ✓ l'état des masses d'eau du territoire
 - ✓ les priorités des services de l'État et de l'agence de l'eau (PDM, PAOT et ex-PTAP)
 - ✓ l'état de perturbation des masses d'eau indiqué dans le plan départemental de protection des milieux aquatiques et de gestion des ressources piscicoles (PDPG) lorsqu'il existe
 - Méthodologie d'analyse et de validation des programmes d'actions proposés par le maître d'ouvrage basée sur :
 - ✓ la vérification de l'état écologique de la masse d'eau concernée : priorité aux masses d'eau en état moins que bon
 - ✓ l'inscription au PAOT et/ou ex-PTAP
 - ✓ la justification par des études démontrant un impact
- ⇒ **Priorité aux actions permettant d'améliorer l'état des masses d'eau**

ENSEMBLE
DONNONS
VIE À L'EAU

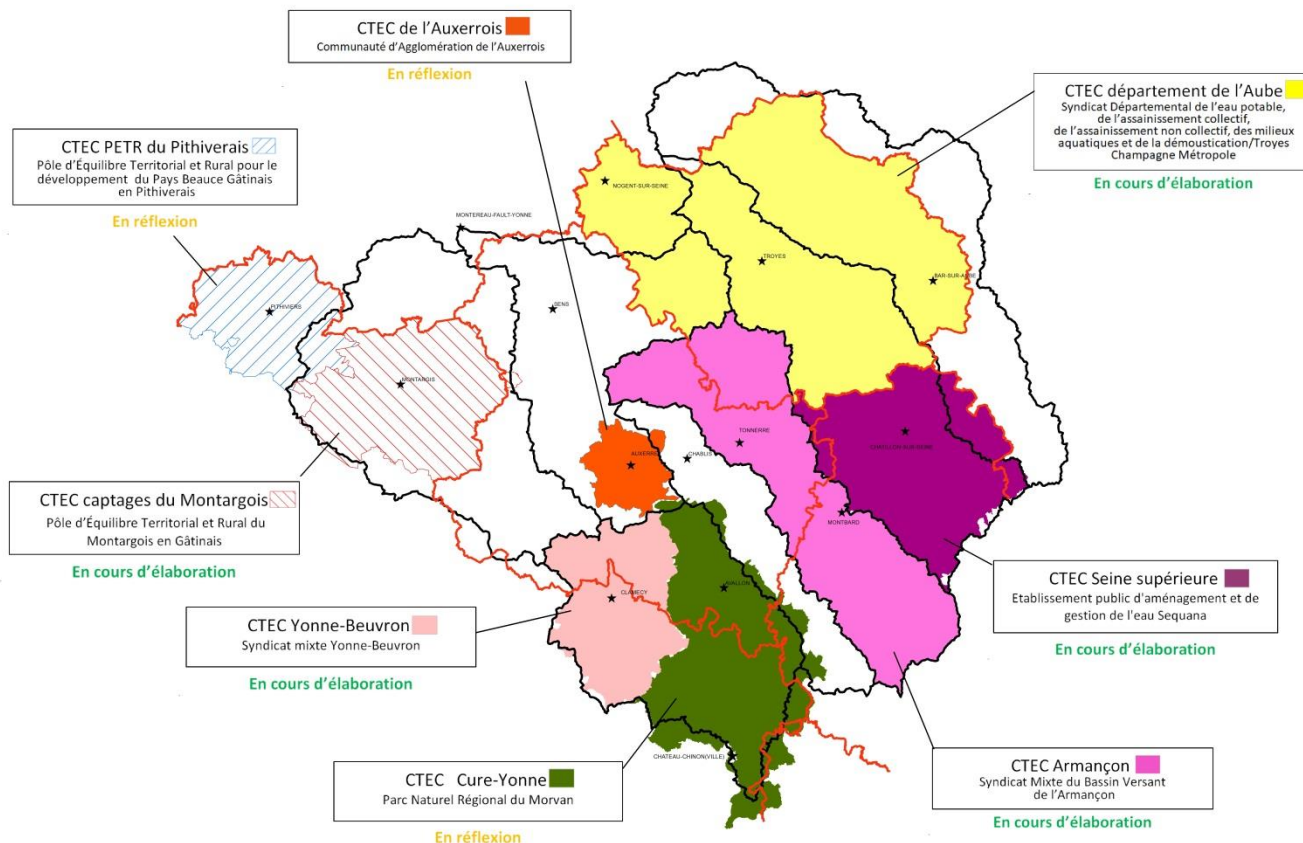
Agence de l'eau



ÉTABLISSEMENT PUBLIC DE L'ÉTAT
**eau
seine
NORMANDIE**

4. CONTRAT DE TERRITOIRE EAU ET CLIMAT

Récapitulatif par thème



Préservation de la ressource en eau potable et protection pérenne des captages

⇒ Réflexion à mener sur la pertinence d'un contrat de territoire sur le sud de l'UH Loing, le nord de l'UH Yonne aval ainsi que l'UH Serein

Nota : l'absence de contrat n'est pas synonyme d'inaction des maîtres d'ouvrages compétents

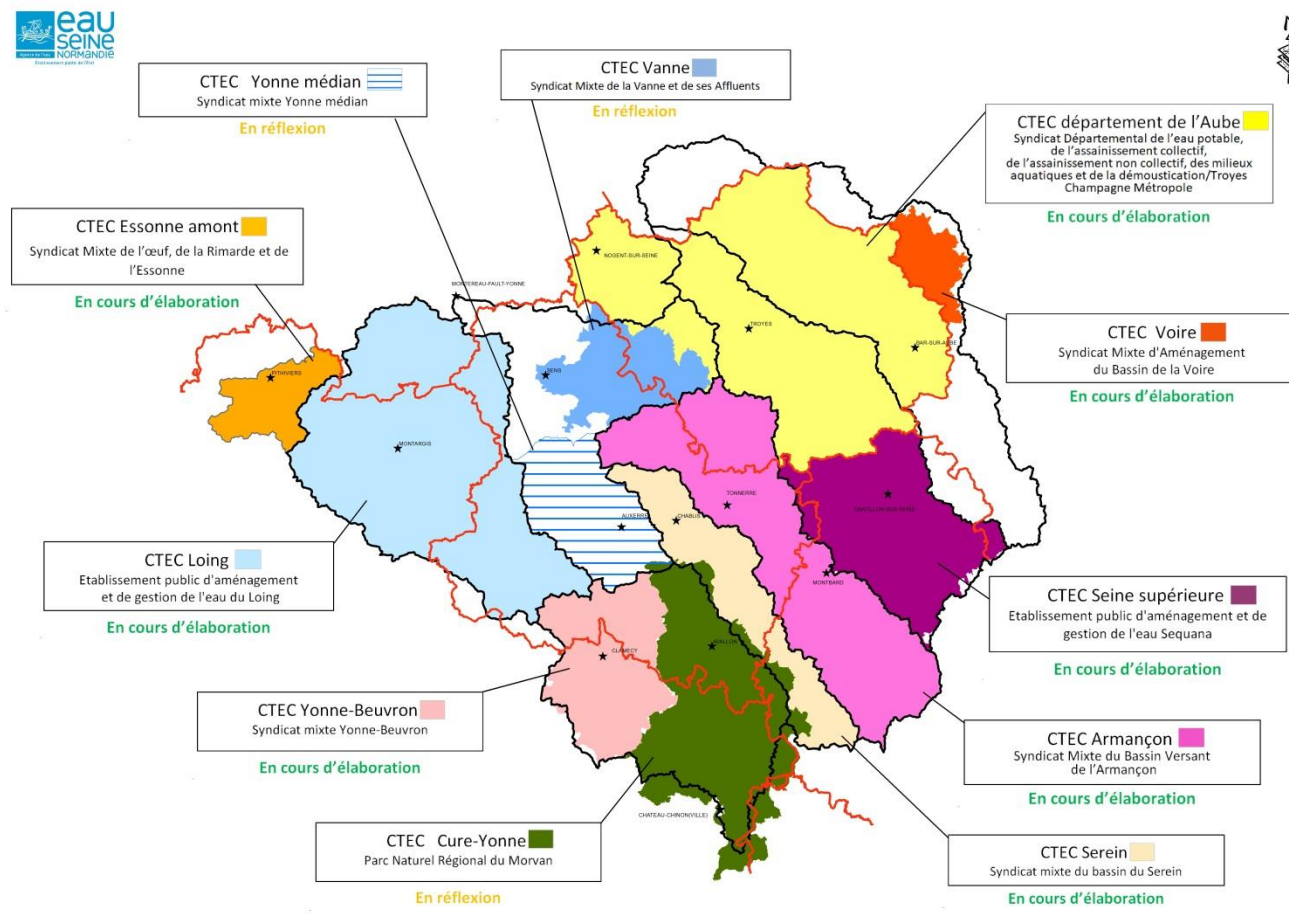
ensemble
DONNONS
vie à l'eau

Agence de l'eau



4. CONTRAT DE TERRITOIRE EAU ET CLIMAT

Récapitulatif par thème



Protection des milieux aquatiques et humides

=> Partie nord de l'UH Yonne aval conditionnée à l'aboutissement des réflexions menées sur la prise de compétence GEMAPI



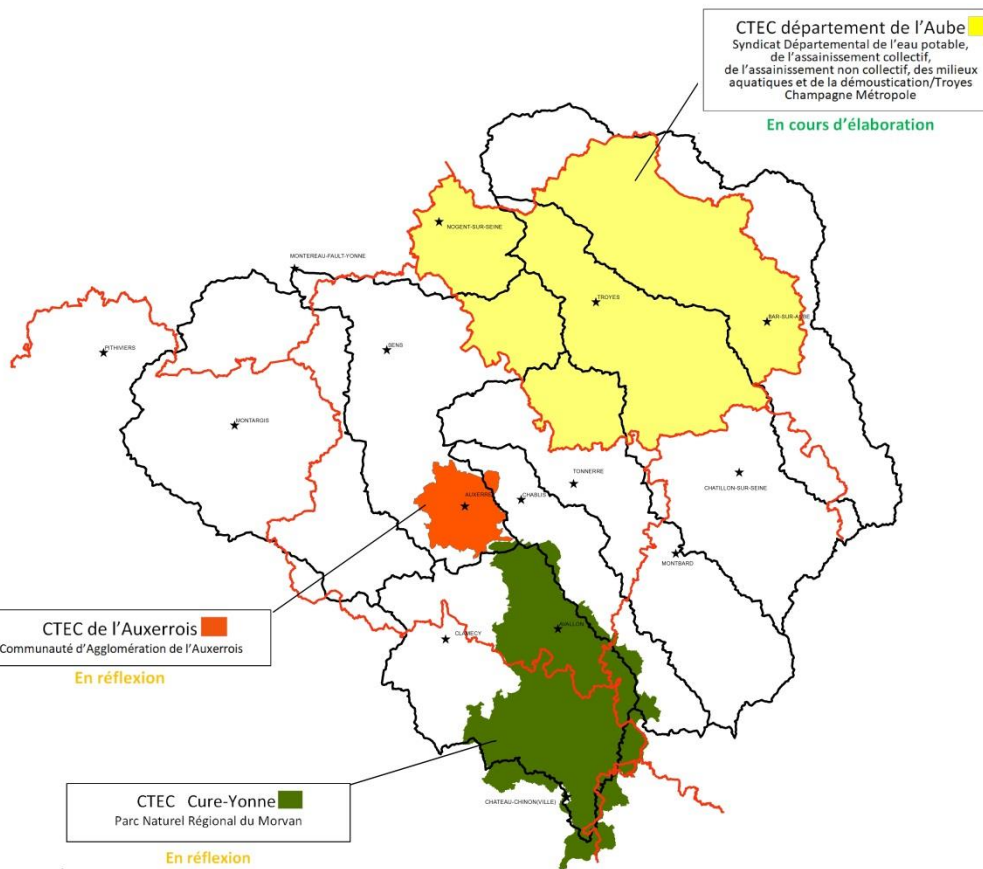


ÉTABLISSEMENT PUBLIC DE L'ÉTAT

eau
seine
NORMANDIE



4. CONTRAT DE TERRITOIRE EAU ET CLIMAT Récapitulatif par thème



*Gestion à la source des eaux de pluie et performance de gestion
des eaux usées impactant des usages sensibles*

=> Réflexion à mener sur la pertinence d'un CTEC sur le Montargois
et de Grand Sénonais

ENSEMBLE
DONNONS
VIE à L'eau

Agence de l'eau



ÉTABLISSEMENT PUBLIC DE L'ÉTAT

eau
seine
NORMANDIE

5. CONTRAT DE PARTENARIAT INSTITUTIONNEL

- **Partenaire cible** : Conseil départemental dans la continuité des conventions de partenariat du 10^{ème} programme
- **Thème(s)** : outre les missions d'assistance technique départementale prévue par la réglementation, articulation des contrats autour de :
 - ⇒ les **espaces naturels sensibles** et la **biodiversité** pour le département de l'Yonne
 - ⇒ l'**adaptation au changement climatique** pour le département de Côte d'Or
- **Calendrier** :
 - ⇒ le projet de contrat avec le département de l'Yonne sera prochainement présenté au Conseil d'administration de l'agence de l'eau
 - ⇒ les travaux de rédaction du projet de contrat avec la Côte d'Or sont en cours

ENSEMBLE
DONNONS
vie à l'eau

Agence de l'eau



ÉTABLISSEMENT PUBLIC DE L'ÉTAT

**eau
seine
NORMANDIE**

**PROGRAMME
EAU 2019
& CLIMAT 2024**



Merci de votre attention

ENSEMBLE
DONNONS
vie à l'eau

Agence de l'eau