



ÉTABLISSEMENT PUBLIC DE L'ÉTAT

**eau
seine
NORMANDIE**



COMITER DTSF

Jeudi 27 février 2020





ÉTABLISSEMENT PUBLIC DE L'ÉTAT

**eau
seine
NORMANDIE**

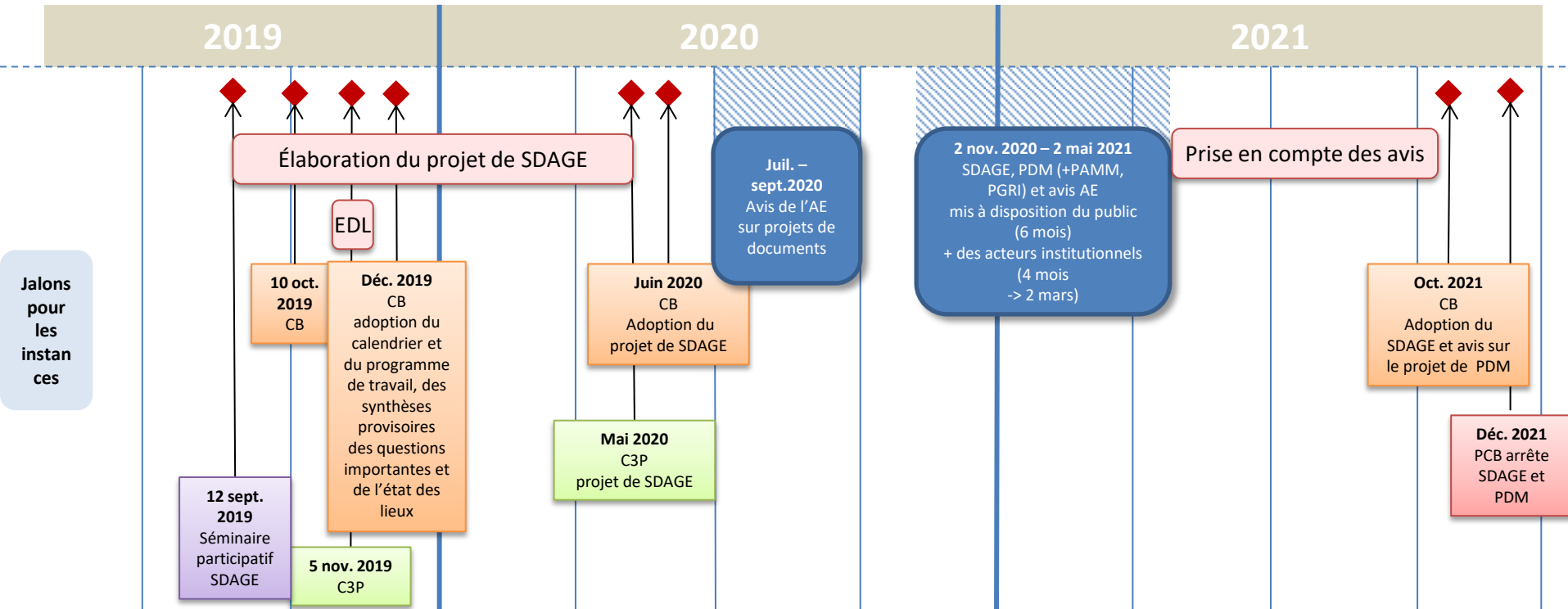


Actualités SDAGE



CALENDRIER D'ELABORATION DU SDAGE

Projet bouclé pour mai 2020 pour un vote du CB en juin 2020





Les séminaires thématiques

Séminaires thématiques	Pilote	Associés	dates
Séminaire gestion de la bande côtière	COLIMER	COPTATI + COMINA	27 nov 2019 après-midi à Caen
Séminaire micropolluants diffus (phytosanitaires), eau potable et santé	GT eau et agri	COMINA + COPTATI + GT eau durable et solidaire	28 nov 2019 après-midi à Nanterre
Séminaire sécheresse	COMINA	GT Eau et agri + COPTATI + GT eau durable et solidaire	16 janv 2020 à Nanterre
Séminaire ZH & continuité écologique	COMINA	GT eau et agri + GT eau et indus + COPTATI + COLIMER	29 janv 2020 à Nanterre
Séminaire inondations	COPTATI	GT eau et agri + COMINA	4 février 2020 matin à Nanterre
Séminaire eutrophisation marine et flux de nutriments	COLIMER	GT Eau et agri + COMINA	6 février 2020 après-midi à Rouen



ÉTABLISSEMENT PUBLIC DE L'ÉTAT

**eau
seine
NORMANDIE**



**COMITER DTSF
AVIS EPAGE**



ÉTABLISSEMENT PUBLIC DE L'ÉTAT

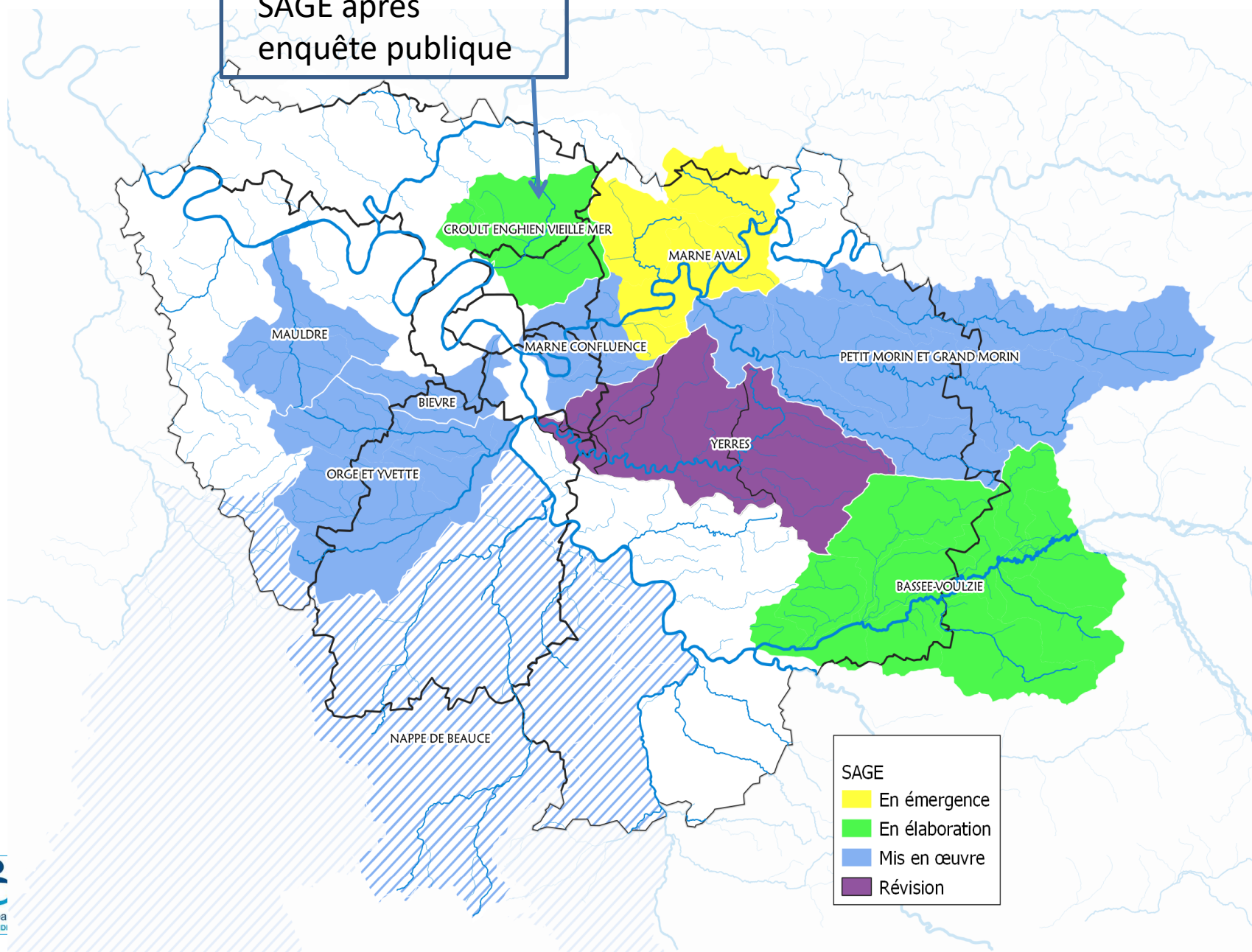
**eau
seine
NORMANDIE**



**COMITER DTSF
Actualités SAGE**

Approbation du
SAGE après
enquête publique

Point d'actualité : les SAGE



SAGE

- En émergence
- En élaboration
- Mis en œuvre
- Révision



ÉTABLISSEMENT PUBLIC DE L'ÉTAT

eau
seine
NORMANDIE



STRATEGIE CONTRACTUELLE DTSF

Point d'étape





ÉTABLISSEMENT PUBLIC DE L'ÉTAT

eau
seine
NORMANDIE

Point d'étape sur 2019



❖ Contrat de partenariat institutionnel

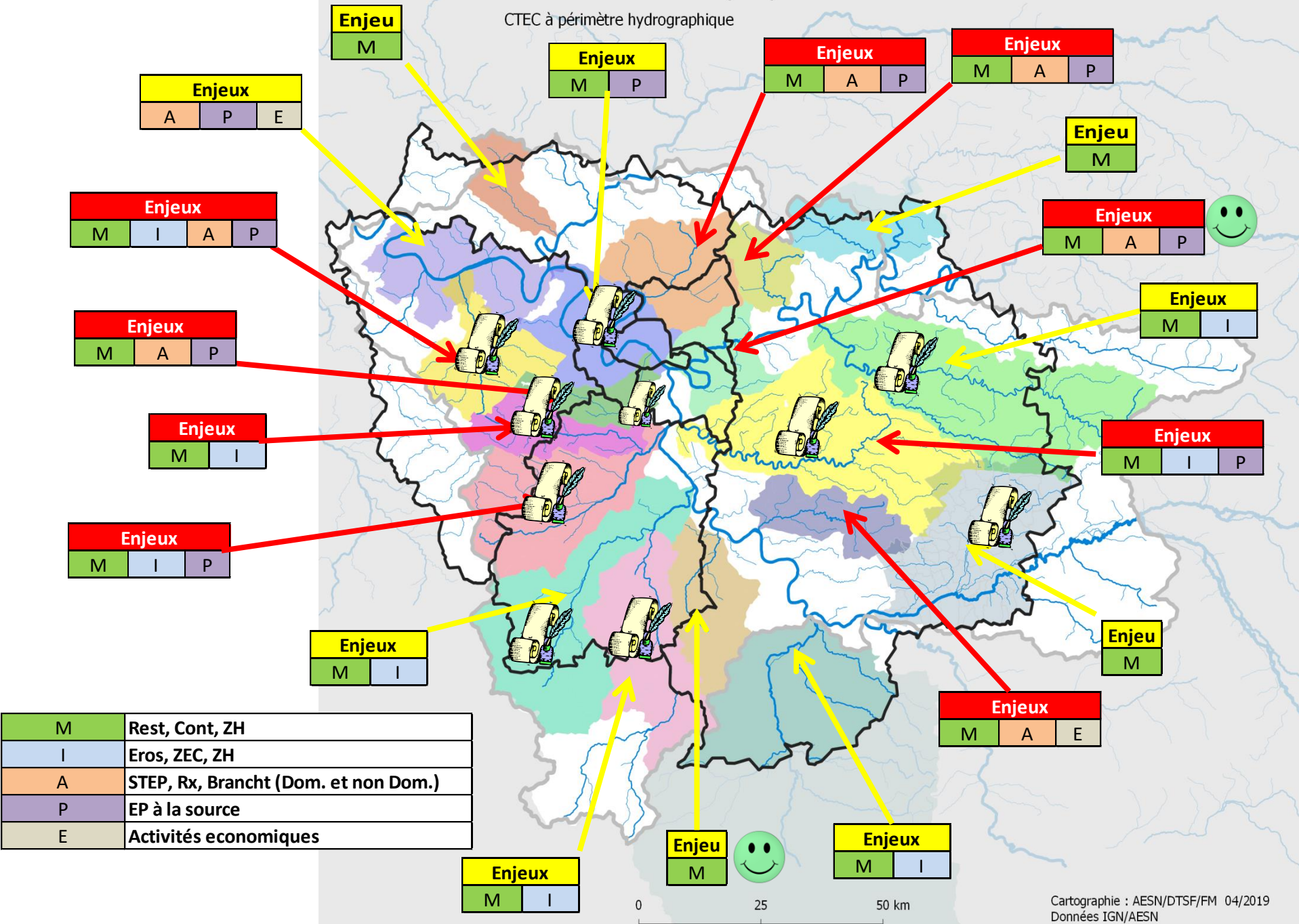
- Région Ile de France
- Département 77 (PDE prolongé jusqu'en 2024)
- SNCF Réseau IDF

❖ Contrat Supra-local :

- Département : animation-ATD (77, 91, 95)
- Domaine agriculture ((Pôle Abiosol et Agrofile)
- Fédération de pêche (PPC, 77, 91, 95)

Direction Seine Francilienne (DSF)

CTEC à périmètre hydrographique




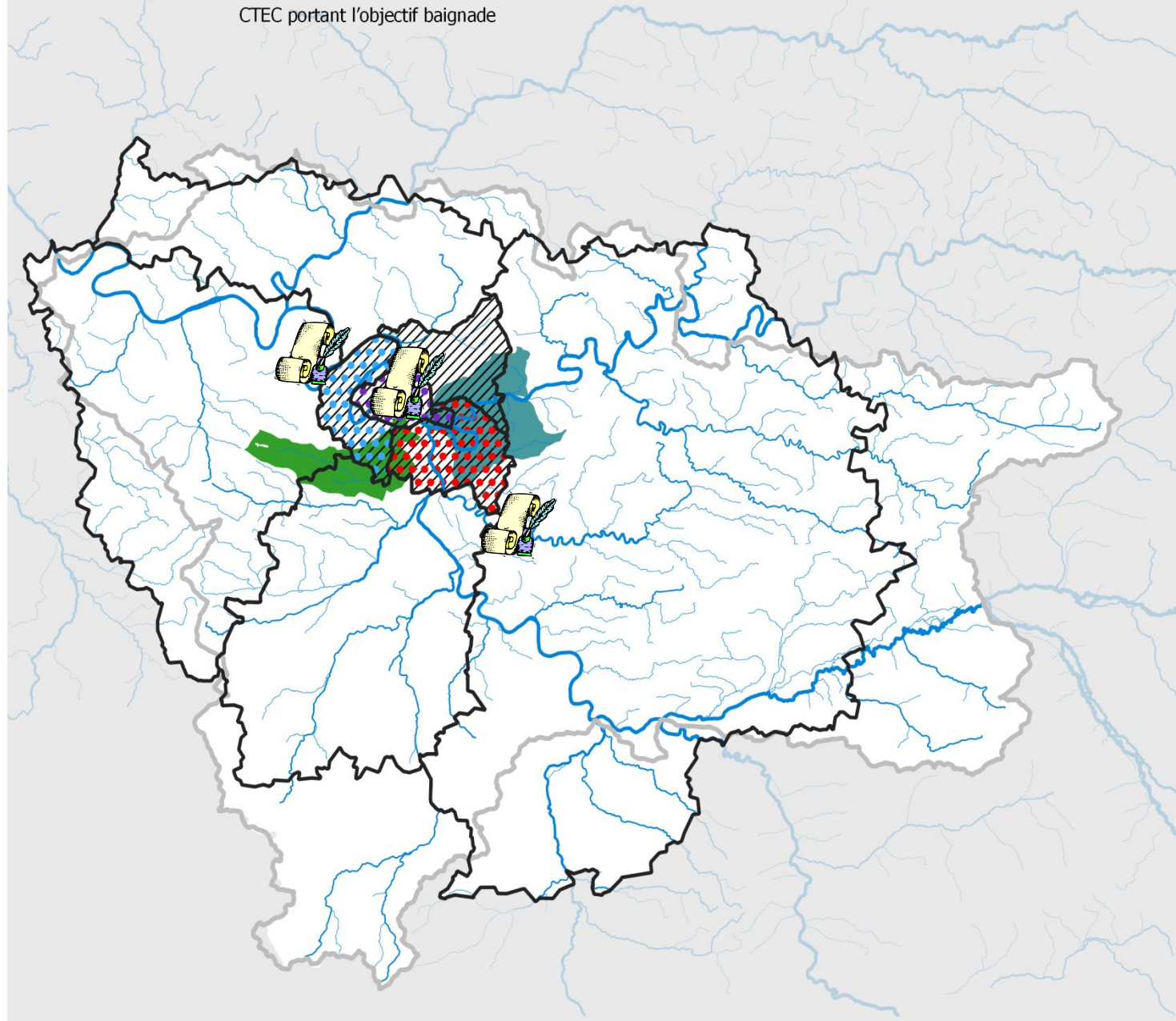
M	Rest, Cont, ZH
I	Eros, ZEC, ZH
A	STEP, Rx, Brancht (Dom. et non Dom.)
P	EP à la source
E	Activités économiques

Direction Seine Francilienne (DSF)

CTEC portant l'objectif baignade

Enjeu Baignade

-  Ville de Paris
-  Hauts de Seine
-  Val de Marne
-  BV Marnes confluence
-  BV Bièvre
-  SIAAP



Direction Seine Francilienne (DSF)

CTEC Protection de la ressource

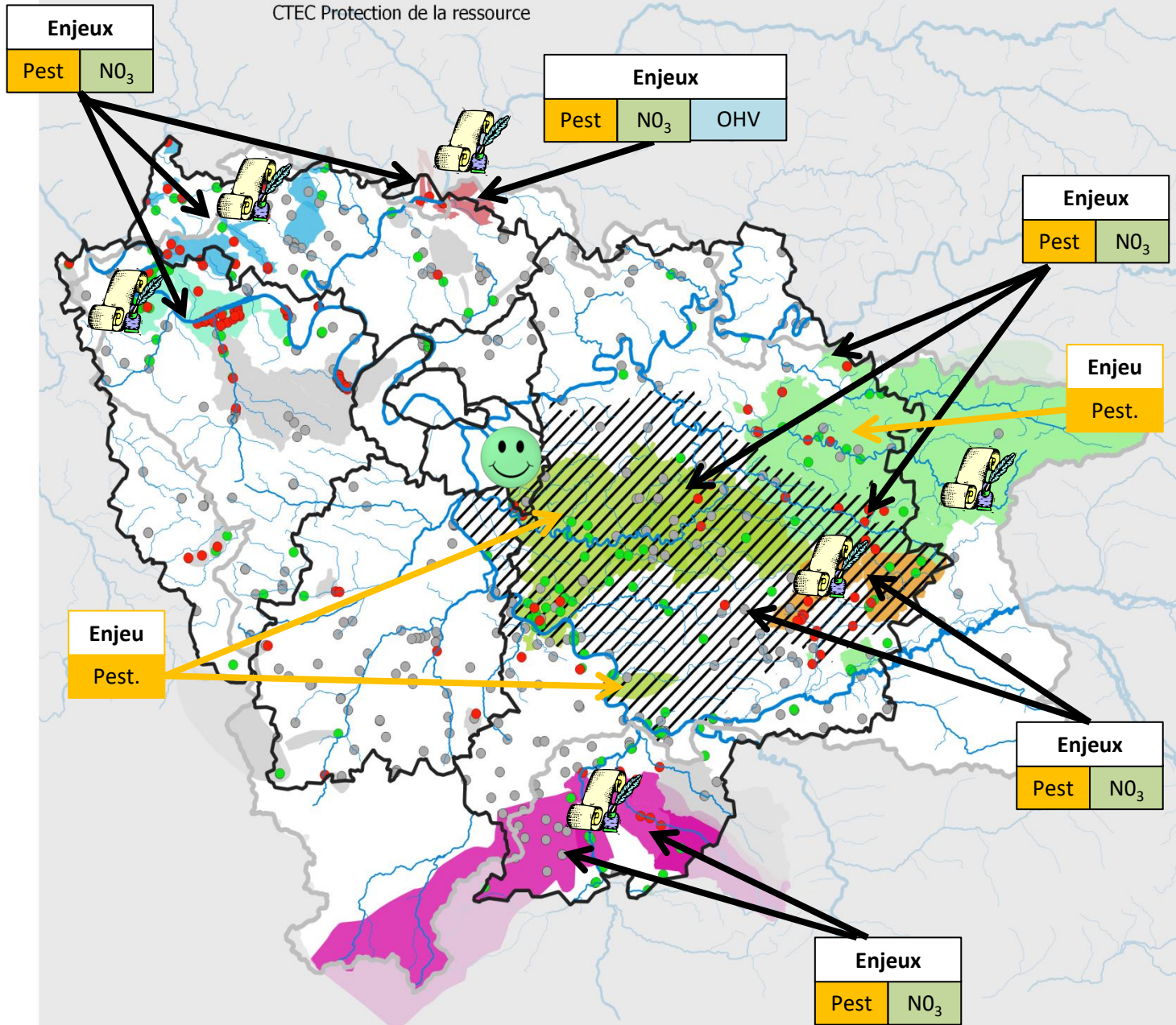
//// Territoire Aquifère

Zones prioritaires d'actions

- CTEC Eau de Paris-Sud77
- CTEC Eau de Paris-Voulzie
- CTEC Est Seine et Marne
- CTEC Flins Aubergenville/GPSO (projet)
- CTEC Nappe de Champigny
- CTEC Vallée de l'Oise
- CTEC ZPA Vexin
- Hors CTEC à ce jour

Captages en eau souterraine

- Prioritaire
- Sensible
- Hors SDAGE



0 25 50 km



ÉTABLISSEMENT PUBLIC DE L'ÉTAT

**eau
seine
NORMANDIE**



MERCI DE VOTRE ATTENTION

