



eau
seine
NORMANDIE

COMITER

Rivières d'Ile de France

19 avril 2017

ENSEMBLE
DONNONS
VIE à L'eau

Agence de l'eau



eau
seine
NORMANDIE

SOCLE

Laurent TELLECHEA

ENSEMBLE
DONNONS
VIE à L'eau

Agence de l'eau



eau
seine
NORMANDIE

Etudes de gouvernance

Lydia PROUVE

ENSEMBLE
DONNONS
VIE à L'eau

Agence de l'eau



eau
seine
NORMANDIE

Etudes de gouvernance

En association avec les services de l'état l'agence accompagne les études de gouvernance à hauteur de 80%

Condition : *Concertation la plus large possible*

Deux types d'études :

- **Compétences assainissement et alimentation en eau potable** : réflexions autour de la reprise ou du transfert des services

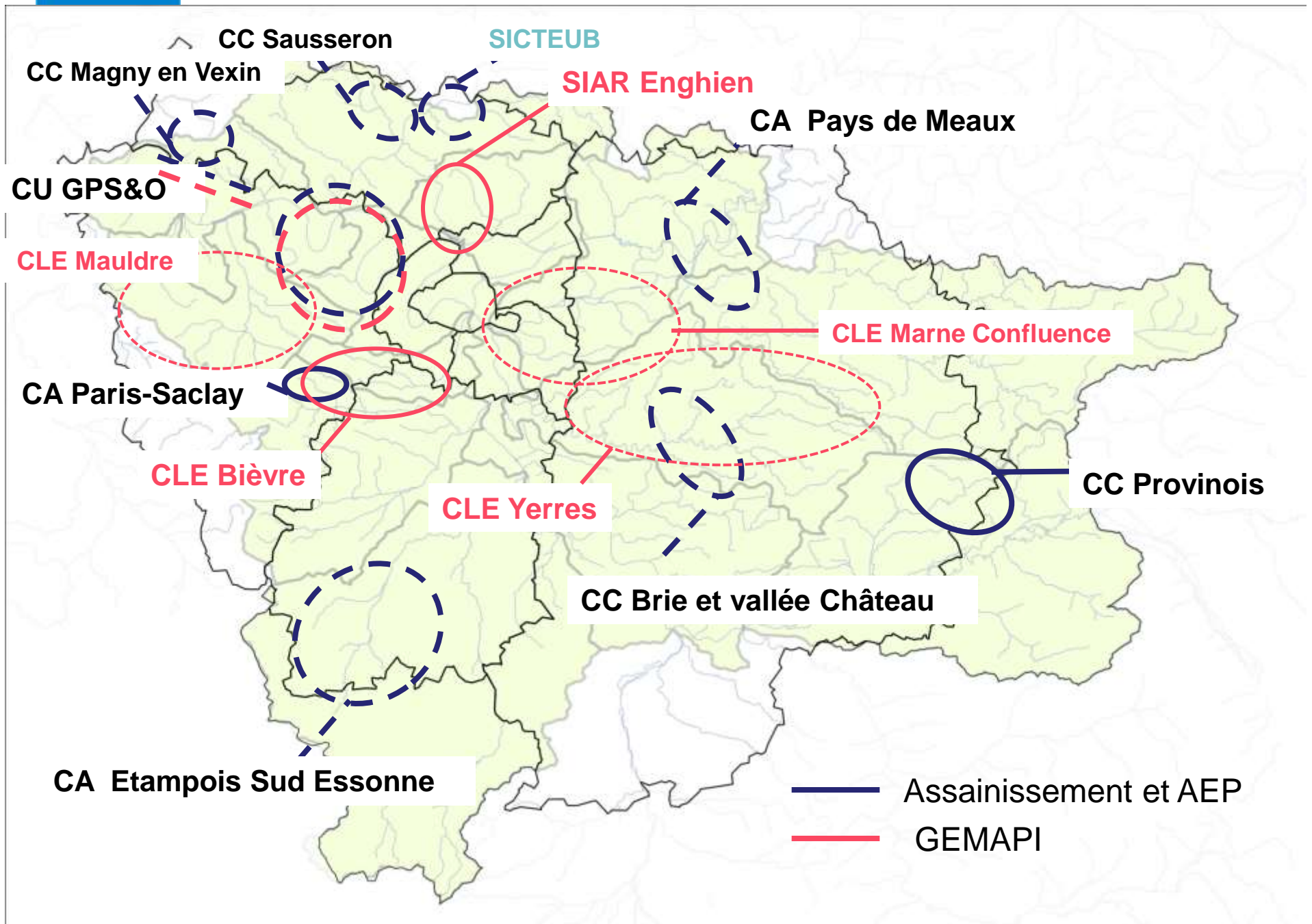


Débouche sur une programmation d'études et de travaux, des reprises de l'investissement en régie, une réorganisation des moyens et une amélioration des services

- **Compétences GEMAPI** : Réflexion sur le périmètre et sur la représentation des acteurs

ENSEMBLE
DONNONS
VIE à L'eau

Agence de l'eau





eau
seine
NORMANDIE

Témoignage des acteurs sur SOCLE

ENSEMBLE
DONNONS
VIE à L'eau

Agence de l'eau



eau
seine
NORMANDIE

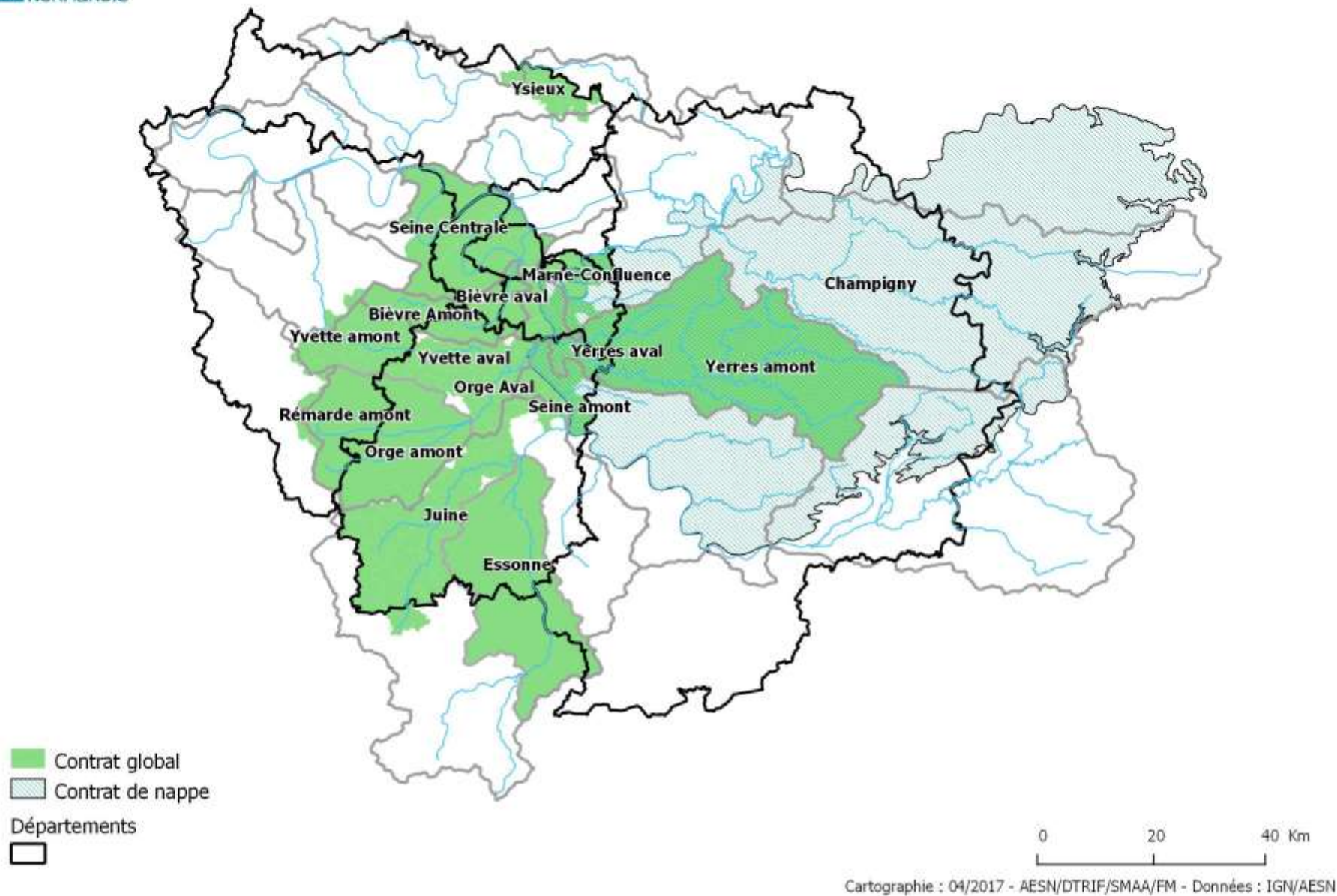
Contrats Globaux et SAGE Avancement

Lydia PROUVE

ENSEMBLE
DONNONS
VIE à L'eau

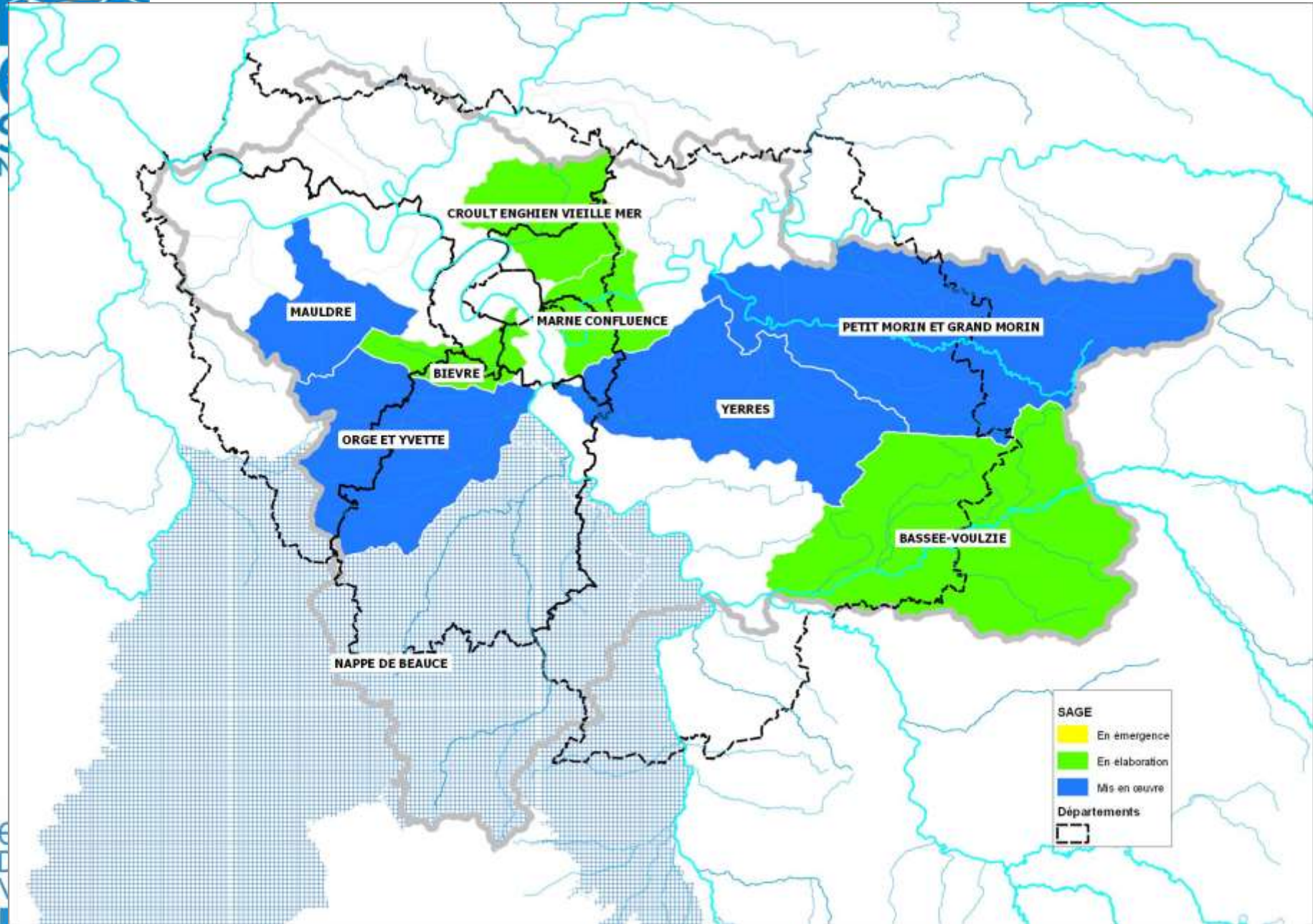
Agence de l'eau

Contrats globaux et de nappe vivants en 2017





Les SAGE





eau
seine
NORMANDIE



Plan Vert du Conseil Régional Ile de France

Magali CHARMET

ENSEMBLE
DONNONS
VIE à L'eau

Agence de l'eau



eau
seine
NORMANDIE

Plan Départemental de l'Eau en Seine et Marne

Jacques PLACE

ENSEMBLE
DONNONS
VIE à L'eau

Agence de l'eau



eau
seine
NORMANDIE

Élaboration du 11^{ème} programme

Nathalie EVAIN-BOUSQUET

ENSEMBLE
DONNONS
VIE à L'eau

Agence de l'eau



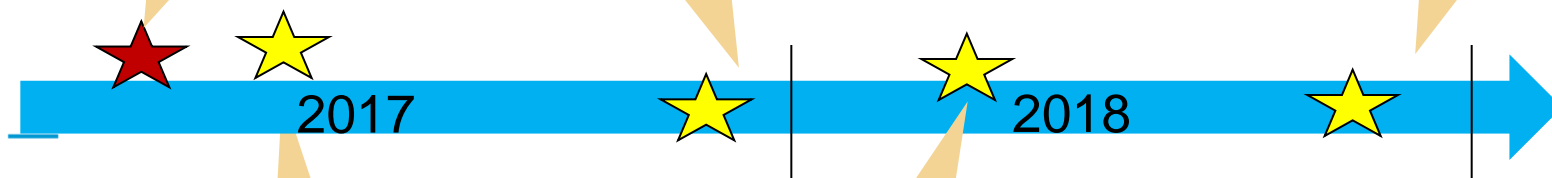
eau
seine
NORMANDIE

Le calendrier plus proche

Groupes et commissions
Février-mars
2017

Automne 2017 grands principes niveaux d'aides, quelle priorisation...

Octobre 2018
Adoption du programme
CA et CB



avril 2017
CB lancement

CB CA juin 2018
Stabilisation équilibre de programme et modalités d'aides

ENSEMBLE
DONNONS
VIE à L'eau

Agence de l'eau

Des dynamiques à poursuivre

- Atteinte des objectifs du SDAGE et contribution à l'atteinte de ceux de la directive cadre stratégie pour le milieu marin et de la directive inondations
- Meilleure prise en compte du « grand cycle de l'eau »
- Poursuivre notre politique et de protection de la ressource en eau contre les pollutions diffuses
- Aborder la question des polluants émergents et revisiter celle des pollutions toxiques



eau
seine
NORMANDIE

De nouveaux éléments de contexte

- Cadrage législatif et gouvernemental
- Extension des compétences des agences de l'eau à la biodiversité et à la protection du milieu marin
- Accompagner les conséquences des lois NOTRe et MAPTAM,
- Répondre au « défi » du renouvellement des réseaux
- Relever le défi important de la mise au norme DERU pour le « temps de pluie » des systèmes d'assainissement urbains

ENSEMBLE
DONNONS
VIE à L'eau

Agence de l'eau

Les enjeux 1/2

- La fiscalité du 11^{ème} programme
 - Stabilité de la pression fiscale, financer les nouveaux défis, simplification du zonage?
- Equilibre du programme, l'enjeu du respect des principes pollueur payeur et l'eau paie l'eau
 - Quelle part allouer aux nouvelles missions sans recette correspondante?
 - Quel équilibre aides/redevances pour les différents usagers?
- la priorisation des aides
 - Prioriser oui, comment réinventer les PTAP?

Les enjeux 2/2

- la simplification du programme
 - Simplification versus diversification
 - Simplification versus efficience
- les relais de terrain et la mobilisation des acteurs
 - Des animations pour faire émerger les actions difficiles.
 - Nombre d'animateurs > effectifs agence
- la prise en compte du changement climatique
 - Bonification ou conditionnalité pour les aides contribuant à l'atténuation ou à l'adaptation?



eau
seine
NORMANDIE

Les points de débat

ENSEMBLE
DONNONS
VIE à L'eau

Agence de l'eau



eau
seine
NORMANDIE

1/3 – les finances

- Ne pas accroître la pression fiscale et viser une iso-fiscalité globale correspondant à des recettes de redevances égales à six fois celles de l'année 2018 ;
- Dimensionner les montants de travaux aidés en fonction des recettes disponibles ;

ENSEMBLE
DONNONS
VIE à L'eau

Agence de l'eau

2/3 – les thèmes d'action

- traduire de façon opérationnelle la stratégie d'adaptation au changement climatique;
- privilégier les actions concourant à l'atteinte du bon état, tout en favorisant les actions servant d'autres objectifs comme la prévention des inondations, la biodiversité terrestre et le milieu marin dans le respect général du principe de l'eau paie l'eau ;
- Examiner les conditions d'accélération du renouvellement des réseaux d'eau usées et d'alimentation en eau potable ;
- Rechercher un niveau d'aides aux entreprises IED le plus élevé possible en exploitant toutes les pistes permises par l'encadrement communautaire ;

3/3 – l'efficacité des aides

- Simplifier le programme afin de le rendre plus lisible par les maîtres d'ouvrage et facile à mettre en œuvre;
- Examiner les modalités des priorisation des aides de l'agence en adaptant les outils (PTAP, contrats,...) au nouveau contexte territorial issu des lois récentes.
- Améliorer l'efficacité des animateurs aidés et leur synergie avec les services de l'agence ;
- chercher la meilleure efficacité de chaque aide et trouver les bons leviers pour faire émerger les actions prioritaires et le juste niveau d'aide pour permettre aux actions de s'engager.

COMITER RIF zoom sur

- Biodiversité
- Inondation
- Pluvial



eau
seine
NORMANDIE

Agence de l'eau



INITIATIVE Biodiversité

RECONQUERIR LA BIODIVERSITE

La loi du 8 août 2016 pour la reconquête de la biodiversité, de la nature et des paysages élargit la mission des agences de l'eau à la protection du milieu marin et à la biodiversité terrestre et marine.

ENSEMBLE
DONNONS
VIE à L'eau

Agence de l'eau



AGIR AU NIVEAU DES TERRITOIRES

L'Agence de l'eau agit dans le prolongement de ses interventions actuelles et conforte la complémentarité de ses actions avec celles des Régions, des Départements et des services de l'Etat, pilotes des Schémas Régionaux de Cohérence Ecologique (SRCE) et du Plan d'Action pour le Milieu Marin (PAMM) dans le domaine de la biodiversité.

Grands Principes et démarches

Qui peut répondre ?

- EPCI, Syndicat de gestion, gestionnaires d'espaces, acteurs public ou privés, ...

Quels projets sont soutenus ?

- Éléments financés : investissements, animation, étude, formation, projets pédagogiques, communication accompagnant des projets
- 3 axes :
 - Restaurer les continuités, axes migratoires, zones de transition
 - Restaurer les cœurs de biodiversité
 - Faciliter la mise en œuvre des trames écologiques sur le bassin

Quels écosystèmes et milieux ?

- Rivières, milieux humides et connexes
- Écosystèmes prioritaires :
 - Tête de bassin versant
 - Vallées alluviales : lit mineur et majeur

2 sessions
15 janvier
15 mai

10 millions €
Taux 80%

Grands Principes et démarches

Ambitions attendues

- Bonne échelle d'action
- Mise en avant des milieux, des cœurs de biodiversité ET des continuités des trames écologiques
- Opérabilité
- Vraie coopération des acteurs

Évaluation des projets

- Analyse des dossiers et demande éventuelle de compléments
- Organisation concertation régionale : DRIEE, Région et AFB
- Instruction cas de dossiers complets et compatible avec AIB
- Validation ou non par la commission des aides

Dossiers première session sur IDF

6 candidatures

- Les Amis Naturalistes des Coteaux d'Avron - Étude et valorisation des milieux humides de Seine-Saint-Denis (93)
- Association Espaces - Restauration écologique d'un ru forestier au sein de la forêt de Meudon (92)
- Halage - Lil'O Laboratoire ilien de la matière organique - Défricher l'écologie urbaine (93)
- Seine et Marne environnement - Porté à connaissance de l'état connu de la trame verte et bleue à l'échelle communale et communautaire (77)
- Association de Gestion de la Réserve Naturelle de la Bassée - Pour la préservation des forêts alluviales, habitat d'une espèce protégée emblématique : la Vigne sauvage (77)
- Eau de Paris - Réalimentation d'une noue par le canal des Ormes et restauration d'une zone humide d'expansion de crues (77)

4 notes d'intention

- Association Au Fil de l'eau - Projet « Renouons avec la Renouée »
- Centre Ornithologique Ile-de-France - Le rôle de la RNR du Bassin de la Bièvre comme cœur de nature au sein du bassin versant de la Bièvre
- Graine Ile-de-France - Cycles de formation protection de la ressource en eau et biodiversité
- SIAHVY -Travaux de restauration écologique et de lutte contre les inondations du Vaularon en amont du bassin des Grands Près (91)

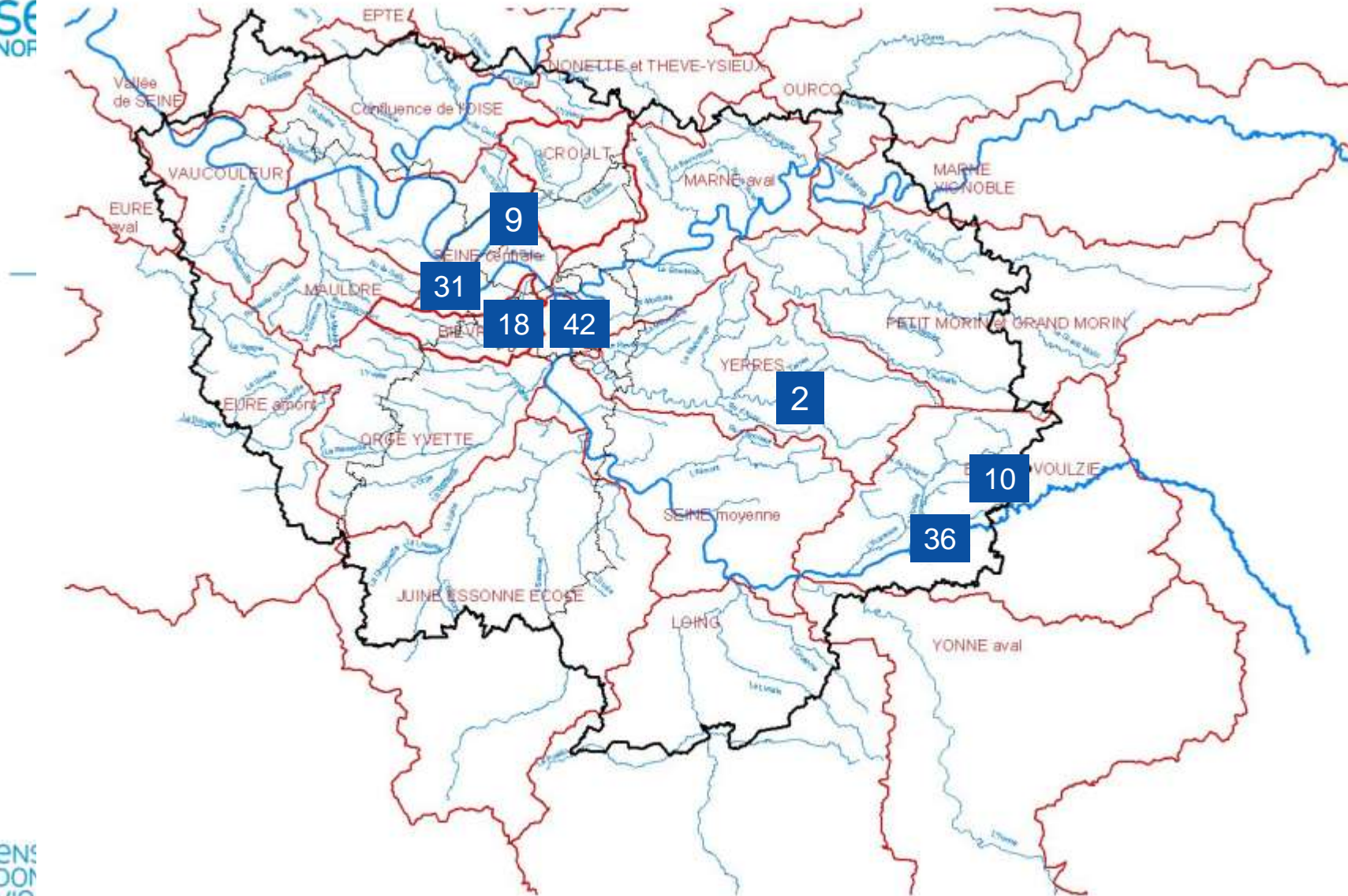
Demande de compléments

Non éligible Appel Initiative Biodiversité



eau
SEINE
NORMANDE

Appel à Initiative pour la Biodiversité



EN
DON
VIE

Agence de l'eau

Dossiers première session sur IDF

Première analyse 1ère session :

- 7 demandes de compléments en vue éventuel passage deuxième session
- 3 rejets (non éligible ou 10^{ème} programme)

Profil des candidats :

- 8 associations
- 1 syndicat de rivière
- 1 opérateur public

Milieus concernés :

- TVB
- Lit majeur et zones humides
- Rivières
- Vallées
- Zones humides et boisements non humides :



**eau
seine**
NORMANDIE

INONDATIONS

NATHALIE EVAIN-BOUSQUET

ENSEMBLE
DONNONS
vie à l'eau

Agence de l'eau

Modification du 10^{ème} programme adaptation au changement climatique

De nouvelles dispositions du défi 8 - Limiter et prévenir le risque d'inondation

2016-2017

Les zones d'expansion de crues (ZEC)

17 Aides

La lutte contre le ruissellement et l'érosion

Exceptionnelles
Inondations

L'accompagnement des collectivités

L'indemnisation des préjudices en cas de sur-inondations

580 000 €

De nouvelles dispositions du levier 1 - Acquérir et partager les connaissances pour relever les défis

les études de gouvernance, notamment pour la prise de
compétence GEMAPI et l'appui à l'émergence des
maîtrises d'ouvrages.

Mais en veillant à l'échelle territoriale

Les exclusions :

- Les travaux dédiés à la prévention de la submersion marine, sauf pour les projets d'hydraulique douce.
- Les études et travaux de protection des biens et des personnes, tels que barrages, digues et tout ouvrage de sur-inondation
- Les dispositifs d'indemnisation des dégâts occasionnés par des inondations, tels que les régimes "catastrophes naturelles" (Cat. Nat.), les régimes "calamités agricoles", ainsi que les assurances multirisques climatiques récoltes (MCR).



Commission territoriale des rivières d'Ile de France 19 avril 2017

Préparation du Xiè programme - gestion
des eaux pluviales

Amélie RENAUD



**eau
seine
NORMANDIE**

Modalités d'aide Xè programme

Modalités d'aide collectivités

Nature des travaux	Taux d'aide (S= subvention A = avance)
Etudes préalables ou spécifiques	S 50%
Réduction à la source des écoulements de temps de pluie en zones urbaines	S 70%
Optimisation du fonctionnement et dépollution des rejets urbains par temps de pluie	S 40% + A 20%
Appel à projets pour les aménagements urbains exemplaires	Voir CC
Déconnexion d'eaux de gouttières (branchements des particuliers)	Forfait plafonné au montant des travaux : 1000 €

Modalités d'aide industries et autres activités économiques non agricoles

Nature des travaux	Taux d'aide (S= subvention A = avance)	Observations
Etudes générales ou études spécifiques	S 50 à 70%	S 50% pour les grandes entreprises
Gestion à la source des eaux pluviales	S 40 à 60%	S 40% pour les grandes entreprises



Bilan 2016 des projets aidés

eau
seine
NORMANDIE

Sur le bassin Seine Normandie: 37,6 M€ d'aides pour la réduction des rejets urbains par temps de pluie dont 3,6 M€ pour la gestion à la source des eaux pluviales (30 projets)

Sur le territoire de la COMITER: 18 projets de gestion à la source des EP pour 2,3M€. 15 à 20 hectares aménagés/an (contre ~5ha/an au 9^e prog): 0,08% surface active zone SIAAP/ 0,006% surface urbanisée IdF

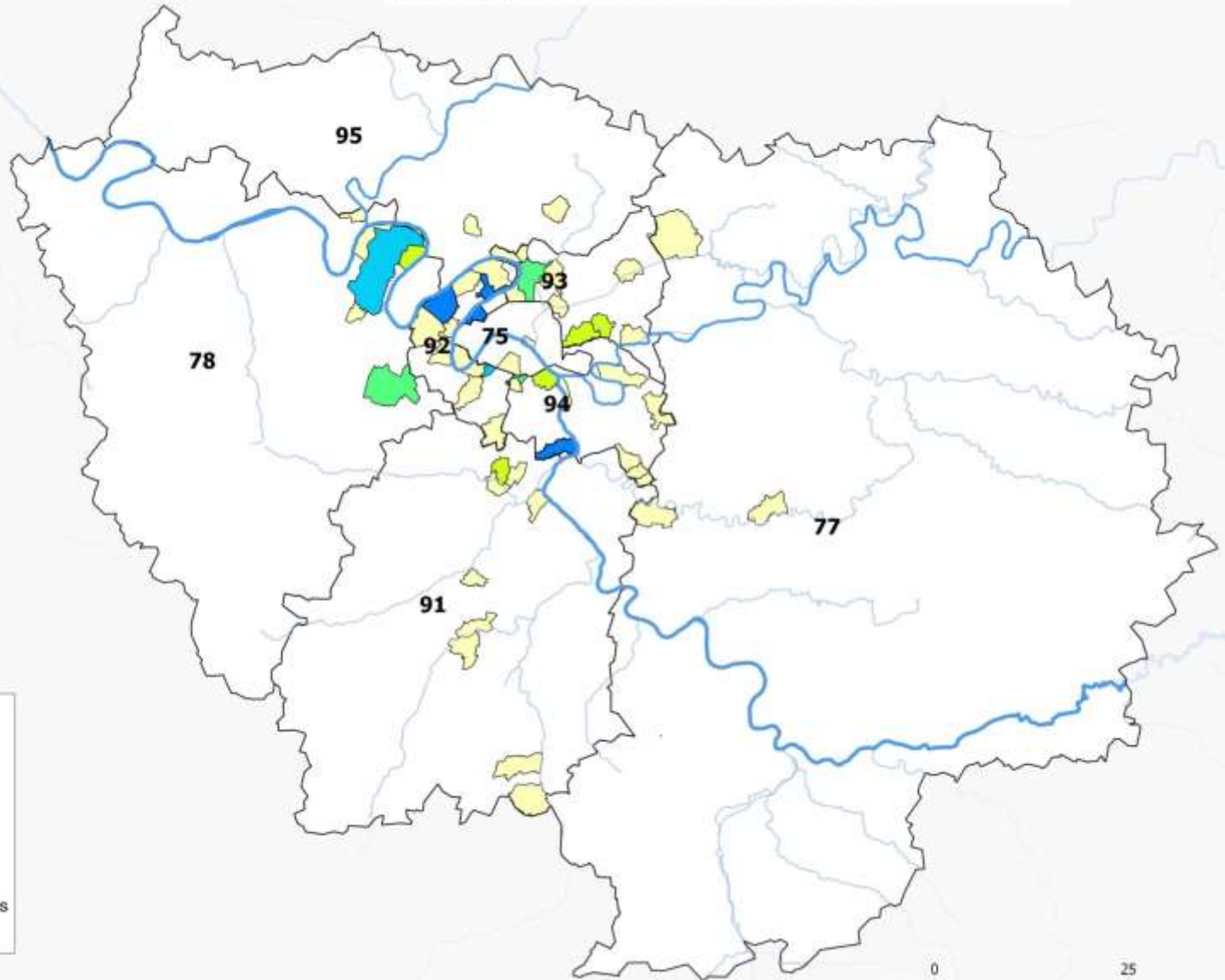
Appels à projets:

Bilan AAP 2015 ciblant les projets d'aménagement émergents. 5 dossiers sélectionnés pour un montant de 625 000€ (dont 4 sur le territoire de la COMITER)

Nouvel appel à projets (2M€): hors zones U des PLU, date limite de candidature 31 Mai 2017

+ appui aux études, volet pluvial SDA, actions de communication/sensibilisation, partenariats...

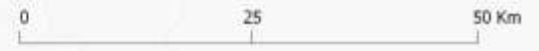
Actions pluvial en Ile de France 2013 - 2016



Nb aides

- 1
- 2
- 3
- 4
- 5

Départements





eau
seine
NORMANDIE

Les enjeux pour le Xiè programme

- Poursuite de l'urbanisation (Grand Paris)
- **Changement climatique: Accroissement probable de la fréquence des pluies intenses et multiplication des étiages sévères, augmentation probable de la fréquence des épisodes caniculaires.**
 - Augmentation de la pression polluante en temps de pluie
 - Saturation des réseaux d'assainissement (en lien également avec l'augmentation de l'urbanisation)
 - Phénomène d'îlots de chaleur urbain
- **Enjeu baignade en Seine et en Marne** (train de pollution sur plusieurs jours après un événement pluvieux)



eau
seine
NORMANDIE

Stratégie d'adaptation au changement climatique Seine Normandie

Réponse stratégique A : Favoriser l'infiltration à la parcelle et végétaliser la ville – Collectivités

ACTION A2 : Limiter l'imperméabilisation des sols et encourager la désimperméabilisation des sols

- 10 % des revêtements filtrants des routes et trottoirs en 2022
- 10 % des surface urbaines en noues et terrains non revêtus en 2022
- Mettre en place une fiscalité incitant l'infiltration à la parcelle (les parkings et autres surfaces urbaines infiltrants et drainants)
- Aménager en ville des zones humides faisant office de jardins en été et permettant la recharge de nappes en hiver
- Limiter l'étalement urbain
- Compenser à 150 % l'imperméabilisation en zone urbaine et pour les grands projets d'aménagement

ENSEMBLE
DONNONS
VIE à L'eau

Agence de l'eau

Réflexions pour le Xiè programme

- Comment décliner au mieux la stratégie d'adaptation au changement climatique?
- Renforcement des incitations à la désimperméabilisation?
- Lien avec le sujet biodiversité ? (choix des espèces végétales, renforcement de la biodiversité urbaine...)
- Lien avec la gestion des inondations par ruissellement urbain?
- Lien avec le volet réglementaire (zonages pluviaux) : conditionnalité?

11 EME PROGRAMME

MÉTHODE DE CONCERTATION

ISABELLE DUMONT
DIDIER LE CARRE

Proposition de concertation et 11^{ème} programme

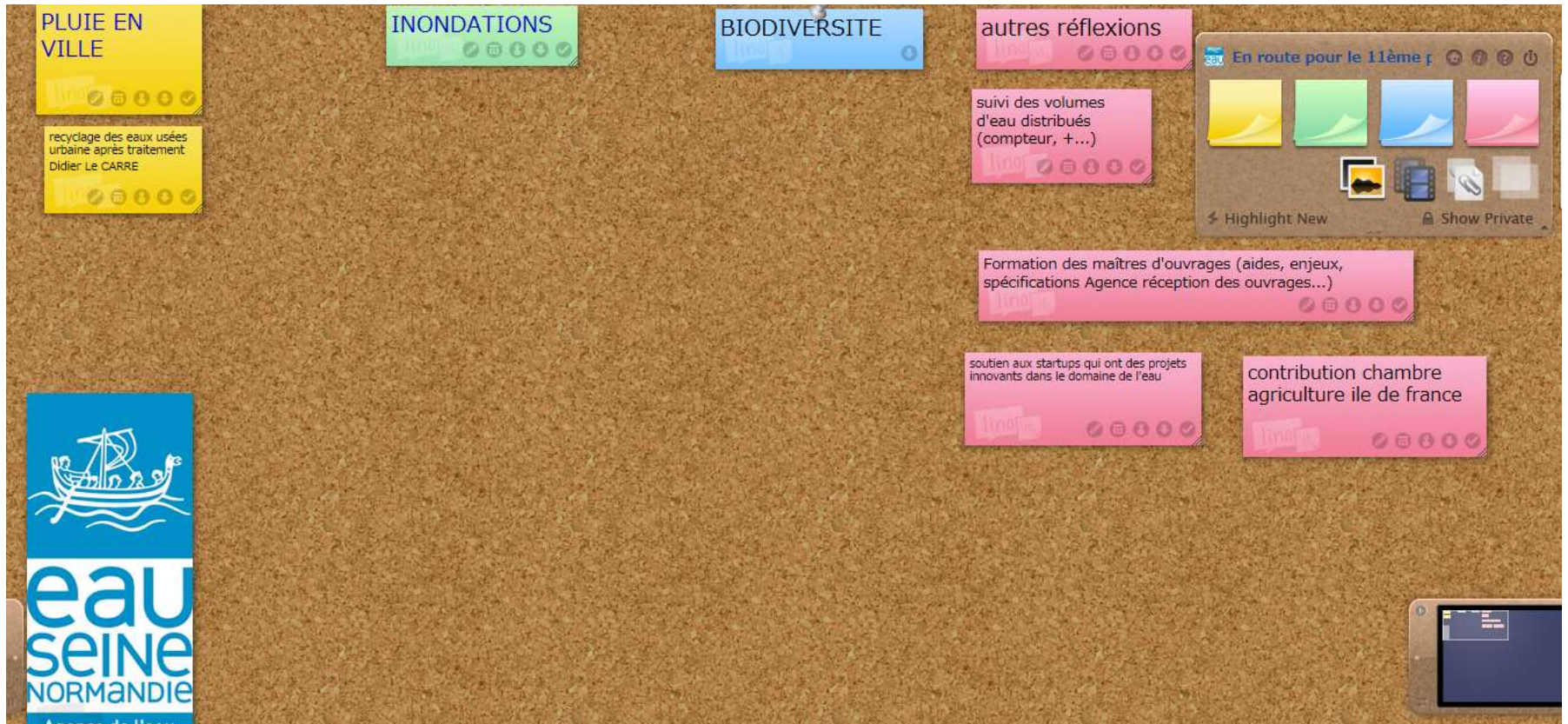
**Une méthode qui s'inspire de celle initiée en 2016 pour le
changement climatique**

**Objectif : recueillir les réflexions des acteurs de l'eau
d'Ile de France de mai à septembre 2017**

**Autour des thèmes : pluvial – inondations et
biodiversité principalement.**



Un mur virtuel en ligne



Proposition de calendrier

- Accès de mai à septembre 2017
Et envoi du lien aux membres forums
Un lien qui peut être relayé par tous
- Une comiter » restreinte » en septembre ?
- Restitution des réflexions lors du prochain forum par un ou plusieurs membre(s) de la COMITER
- Un retour de la synthèse des réflexions aux groupes d'élaboration du 11^{ème} programme





**eau
seine**
NORMANDIE

BAIGNADE 2024

JULIE PERCELAY

ENSEMBLE
DONNONS
vie à l'eau

Agence de l'eau



**eau
seine**
NORMANDIE

ENGAGEMENT A LA STRATÉGIE D'ADAPTATION AU CHANGEMENT CLIMATIQUE

ISABELLE DUMONT

ENSEMBLE
DONNONS
vie à l'eau

Agence de l'eau

La déclinaison locale de la Stratégie d'adaptation du bassin Seine-Normandie au changement climatique

• Un appel à communication / témoignages d'acteurs sur des stratégies d'adaptation à l'œuvre et forum du 5 octobre 2016

• 8 décembre 2016 : adoption à l'unanimité de la stratégie par le Comité de Bassin

• 1er février 2017 : cérémonie de signature à la résidence du préfet



Une démarche participative

- Un appel à communication / des témoignages d'acteurs sur des stratégies d'adaptation à l'œuvre ou à venir
- 8 décembre 2016 : adoption à l'unanimité de la stratégie par le Comité de Bassin
- 1er février : cérémonie de signature à la résidence du préfet

Engagement pour l'adaptation au changement climatique dans le domaine de l'eau

En signant la présente déclaration, en tant qu'acteur et utilisateur du système de l'eau, je m'engage à prendre une part active à l'adaptation du bassin Seine-Normandie au changement climatique.

A ce titre, j'assure, sur mon domaine et sur mon territoire de compétences, la définition et la mise en oeuvre des actions d'adaptation du bassin Seine-Normandie au changement climatique ou cohérentes avec celle-ci, avec les objectifs suivants :

- réduire la dépendance à l'eau et assurer un développement humain moins consommateur d'eau ;
- préserver la qualité de l'eau ;
- protéger la biodiversité et les services écosystémiques ;
- prévenir les risques d'inondations et de coulées de boues ;
- anticiper les conséquences de l'élévation du niveau de la mer.

En conséquence, Je déclare avoir conscience des enjeux liés aux effets du changement climatique dans le domaine de l'eau et de mon propre rôle pour l'adaptation des activités et des milieux ;

Je m'engage, dans la limite de mon territoire et de mon domaine de compétence à :

- Impliquer mes collaborateurs dans une démarche d'adaptation au changement climatique ;
- Décliner les principes, objectifs de la stratégie d'adaptation au changement climatique ;
- Mettre en oeuvre des actions recommandées par la stratégie d'adaptation du bassin Seine-Normandie ou cohérentes avec celle-ci ;
- Assurer un suivi régulier de la mise en oeuvre de ces actions ;
- Organiser un retour d'expériences et une contribution aux mises à jour futures de la stratégie d'adaptation du bassin Seine-Normandie au changement climatique.

Je signe

En cas de problème, adressez-vous à l'adresse
SeineNormandie.ChangementClimatique@aesn.fr



Une déclaration d'intention de mettre en œuvre la stratégie et faire connaître les bonnes pratiques en faveur de l'adaptation au changement climatique

121 signataires sur le bassin Seine Normandie dont 14 membres du comité de bassin (signature du 1^{er} février 2017)

Un démarrage tout doux aussi en Ile de France avec 46 signatures pour 10 membres du comité de bassin

Des signatures d'acteurs locaux (structures intercommunales et associations) et parfois l'occasion de délibération en conseil syndical.

