



## La gestion alternative des eaux pluviales est possible sur un site à fortes contraintes

Porteur de projet : **DÉPARTEMENT DE L'YONNE**

Cet aménagement concerne la **création d'une plateforme pour regrouper les activités d'entretien de chaussées d'une agence territoriale routière à Malay-le-Grand (89)**. Ce projet est porté par le conseil départemental de l'Yonne.

**Ce projet démontre qu'avec une forte implication du personnel et malgré une activité polluante et un environnement sensible et contraint, il est possible de gérer à la parcelle et à ciel ouvert les eaux pluviales.**

**L'agence de l'eau a distingué ce projet de gestion à la source des eaux pluviales suite à un appel à projets "démonstrateurs" de conception intégrée de nouveaux aménagements.**

En effet, les porteurs de projet ont pu proposer une solution pour collecter les eaux de ruissellement en surface des plateformes via la mise en place de caniveaux, de bassin étanche à ciel ouvert et de noue enherbée d'infiltration.

Ils ont également su intégrer la biodiversité à leur démarche en créant des aménagements pour les insectes et une mare pour les amphibiens.

Création d'une plateforme pour regrouper les activités d'entretien d'une agence territoriale routière à Malay-le-Grand (89)



Plan d'écoulement des eaux



ÉTABLISSEMENT PUBLIC DE L'ÉTAT

**eau  
seine  
NORMANDIE**

## VOS INTERLOCUTEURS

### SIÈGE

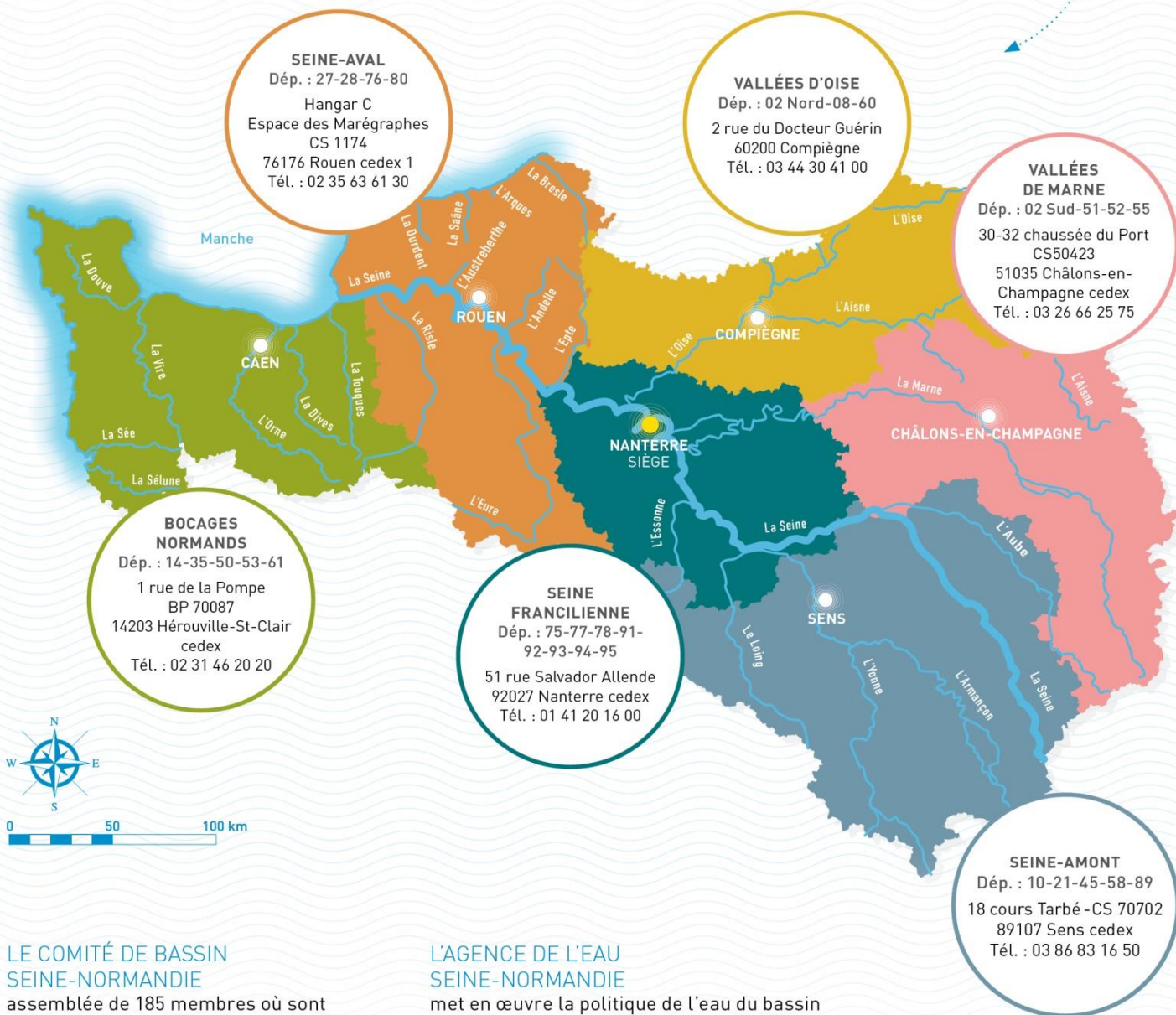
51, rue Salvador Allende  
92027 Nanterre Cedex  
Tél. : 01 41 20 16 00  
seinenormandie.communication@aesn.fr

### DIRECTIONS TERRITORIALES

L'organisation de l'agence de l'eau par directions territoriales favorise une intervention adaptée aux besoins spécifiques de chaque territoire.



Février 2019-AESN/Service communication



0 50 100 km

### LE COMITÉ DE BASSIN SEINE-NORMANDIE

assemblée de 185 membres où sont représentés les collectivités, les usagers de l'eau (agriculteurs, industriels, consommateurs, pêcheurs, associations de protection de l'environnement...) et l'État, ce « parlement de l'eau » définit les grandes orientations de la politique de l'eau sur le bassin.

### L'AGENCE DE L'EAU SEINE-NORMANDIE

met en œuvre la politique de l'eau du bassin en finançant les projets des acteurs locaux, grâce à des redevances perçues auprès de l'ensemble des usagers. Ces projets contribuent à améliorer la qualité des ressources en eau, des rivières et des milieux aquatiques.

**ENSEMBLE  
DONNONS  
VIE à L'eau**

Agence de l'eau

RESTONS CONNECTÉS SUR

[eau-seine-normandie.fr](http://eau-seine-normandie.fr)



@seine\_normandie