



ÉTABLISSEMENT PUBLIC DE L'ÉTAT

**eau  
seine  
NORMANDIE**



**COMITER DTSF**

**Vendredi 12 avril 2019**

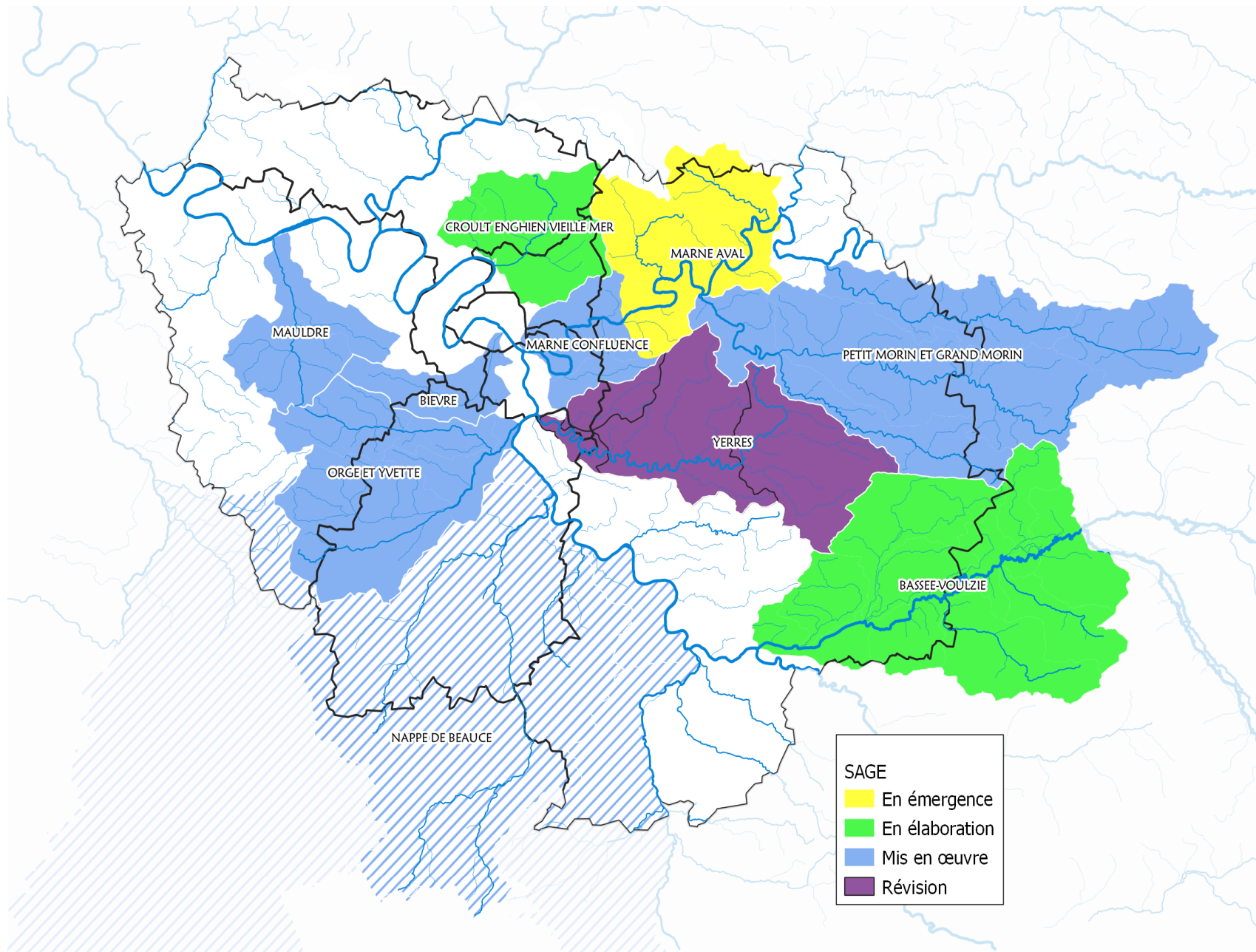




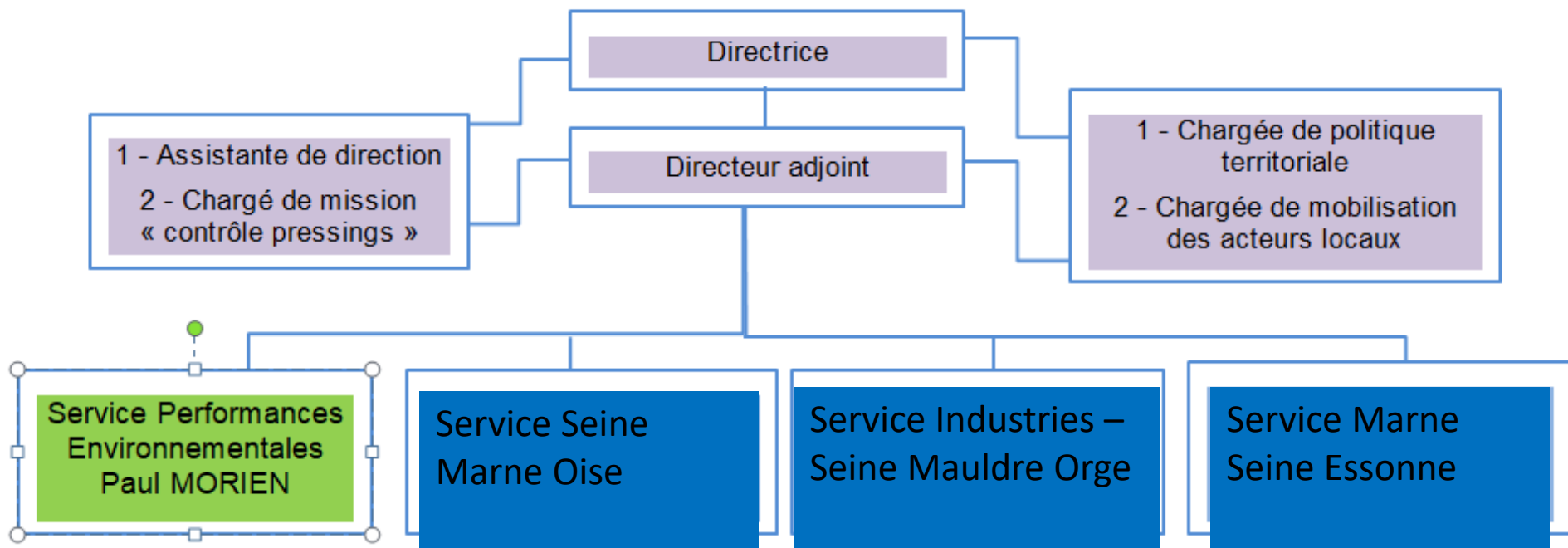
ÉTABLISSEMENT PUBLIC DE L'ÉTAT

**eau  
seine**  
NORMANDIE

# Point d'actualité : les SAGE



## Point d'actualité : la nouvelle organisation de la direction territoriale Seine-Francilienne



# Périmètres des services

## SEINE MARNE OISE Frédéric MULLER

MGP + Marne Confluence  
UH Bièvre  
UH Croult Petit Rosne  
UH Confluence Oise  
UH Seine Parisienne 78  
Baignade

## INDUSTRIE SEINE MAULDRE ORGE

### Didier LE CARRE

UH Epte et Seine Mantoise (95)  
Dept 78 hors UH Seine  
Parisienne  
UH Orge Yvette (91)  
Industrie IdF

## MARNE SEINE ESSONNE

### Gilles CHERIER

Dept 77  
UH Yerres (94,91,77)  
UH Juine Essonne Ecole (91)  
UH Seine Parisienne 91  
• Agriculture IdF  
• Biodiversité



ÉTABLISSEMENT PUBLIC DE L'ÉTAT

**eau  
seine  
NORMANDIE**



## STRATEGIE CONTRACTUELLE DTSF





ÉTABLISSEMENT PUBLIC DE L'ÉTAT

eau  
seine  
NORMANDIE

Une stratégie de contractualisation par DT basée sur la détermination des territoires à enjeux eau (masses d'eau en mauvais état ou sensibles, têtes de bassin versant, etc.).

2 types de contrats :



- ❖ **Contrat de partenariat institutionnel** ► assurer la synergie des politiques conduites avec des partenaires notamment régionaux, bassin, ou nationaux.  
⇒ Validé par CA
  - Région Ile de France
  - Département 77 (PDE 2018-2022)
  - ARB
  - Exemple en cours : SNCF Réseau IDF
- ❖ **Contrat de territoire Eau et Climat** ► associer les partenaires adéquats et compétents sur un territoire pertinent au regard des enjeux de préservation de la ressource en eau et de la biodiversité (en privilégiant l'échelle hydrographique).



ÉTABLISSEMENT PUBLIC DE L'ÉTAT

eau  
seine  
NORMANDIE

Elaboré autour d'un programme d'actions sur 6 ans max et qui porte sur au moins un des trois enjeux eau majeurs pour l'adaptation du bassin au changement climatique suivants :



Gestion à la source des eaux pluviales et performance de gestion des eaux usées ;



Préservation de la ressource et protection pérenne des captages ;



Protection des milieux aquatiques et humides (y compris littoraux et arrières littoraux).

Fait référence aux autres documents contractuels élaborés sur le territoire dans le domaine de la préservation des ressources en eau

Doit comporter au moins trois actions particulièrement pertinentes pour l'adaptation au changement climatique et au moins une action de sensibilisation sur les thématiques eau/biodiversité/climat  
=>Opérationnalise la stratégie d'adaptation au CC du bassin

Les signataires du contrat signe la charte d'adaptation au changement climatique





ÉTABLISSEMENT PUBLIC DE L'ÉTAT

eau  
seine  
NORMANDIE

## Quelques illustrations d'actions « eau et climat » par enjeu

la gestion à la source des eaux pluviales et la performance de gestion des eaux usées urbaines impactant des usages sensibles	la préservation de la ressource en eau potable et la protection pérenne des captages	l'enjeu de la protection des milieux aquatiques et humides (y.c. littoraux et arrières littoraux)
La réduction à la source des écoulements de temps de pluie	La mise en place d'une stratégie de maîtrise foncière (puis sa mise en œuvre)	La préservation ou la restauration des zones humides et des zones d'expansion de crues
La dépollution à la source	La promotion et/ou l'accompagnement du développement de l'agriculture biologique	Le soutien à des aménagements de protection douce : dispositifs anti-érosion
La réduction des micropolluants	La promotion de systèmes agroforestiers	La technique des drains sectionnés
L'aménagement de zones végétalisées de rejet à l'aval des stations d'épuration	La mise en place de systèmes de culture à bas niveau d'intrants	La mise en place d'un dispositif d'indemnisation des exploitants agricoles en cas de surinondation
...	...	...

ENSEMBLE  
DONNONS  
vie à l'eau

Agence de l'eau





ÉTABLISSEMENT PUBLIC DE L'ÉTAT

eau  
seine  
NORMANDIE

## Projet de stratégie contractualisation sur la DTSF

=>Principes retenus :

- Identification des masses d'eau dégradées (non atteintes du bon état)
- Analyse du bilan de la contractualisation 10ème programme

Choix des périmètres :

L'échelle du BV privilégié

L'échelle d'un SAGE

L'échelle de la nappe ou des AAC (regroupement des acteurs)

Cas particulier de la Baignade

Les porteurs de contrats :

Les acteurs de la GEMAPI

Les acteurs de l'assainissement

Les acteurs de l'Eau Potable

Les structures porteuses des SAGE

Les demandeurs sur leur périmètre de compétences :

La ville de Paris

Les départements petites couronne (baignade) et certains EPT

Le SIAAP

ENSEMBLE  
DONNONS  
vie à l'eau

Agence de l'eau

# Etat écologique des masses d'eau du territoire (DTSF)

SDAGE 2016 (données 2011-12-13)



## Classes d'état

BV de masse d'eau

-  Bon
-  Moyen
-  Médiocre
-  Mauvais

0 25 50 km

Cartographie : AESN/DTSF/FM 04/2019  
Données IGN/AESN

# Etat écologique des masses d'eau du territoire (DTSF)

Règles SDAGE 2016 (données 2015-16-17)



## Classes d'état

BV de masse d'eau

-  Bon
-  Moyen
-  Médiocre
-  Mauvais
-  Inconnu

0 25 50 km

Cartographie : AESN/DTSF/FM 04/2019  
Données IGN/AESN

# Etat écologique des masses d'eau du territoire (DTSF)

EDL 2019 (données 2015-16-17)



## Classes d'état

BV de masse d'eau

-  Bon
-  Moyen
-  Médiocre
-  Mauvais
-  Inconnu

0 25 50 km

Cartographie : AESN/DTSF/FM 04/2019  
Données IGN/AESN

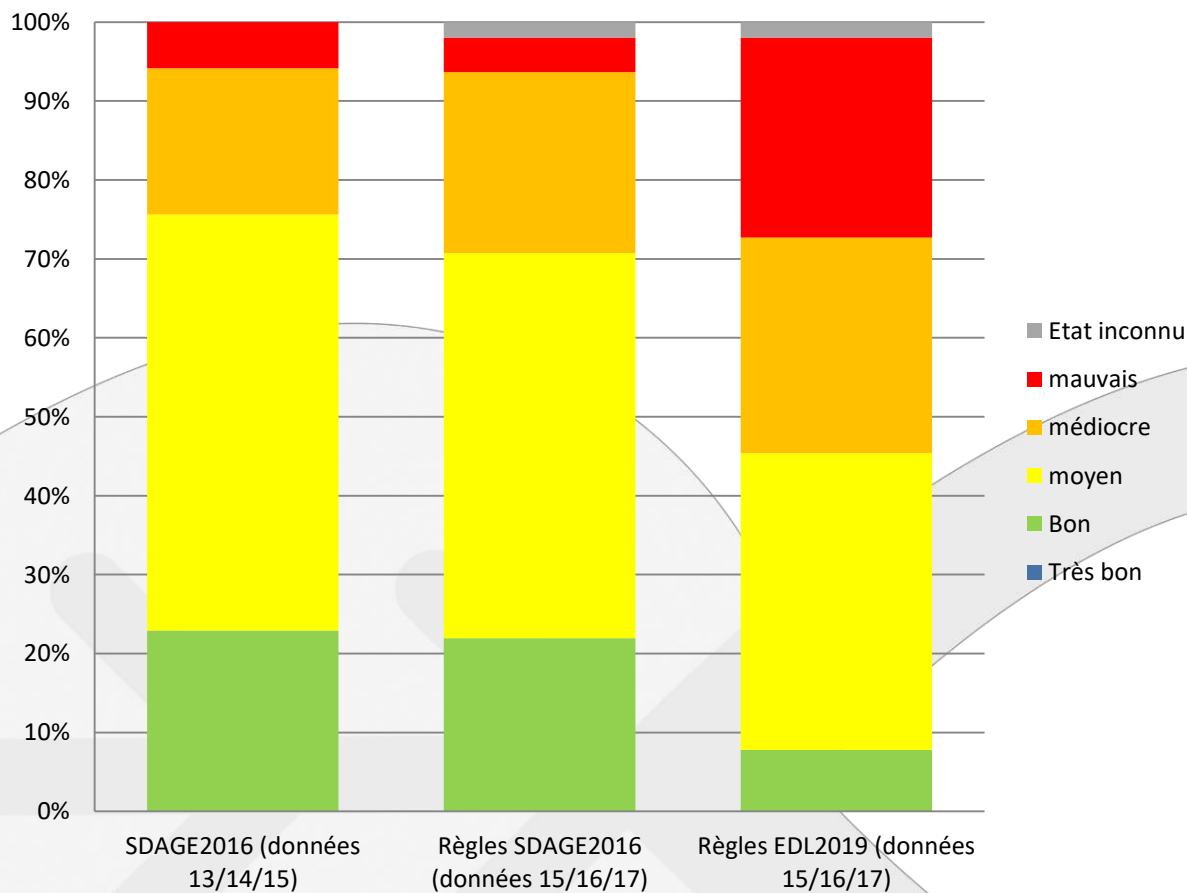


ÉTABLISSEMENT PUBLIC DE L'ÉTAT

**eau  
seine  
NORMANDIE**

# Les résultats (205ME)

## Comparaison des résultats EDL



**ENSEMBLE  
DONNONS  
VIE à L'eau**

Agence de l'eau

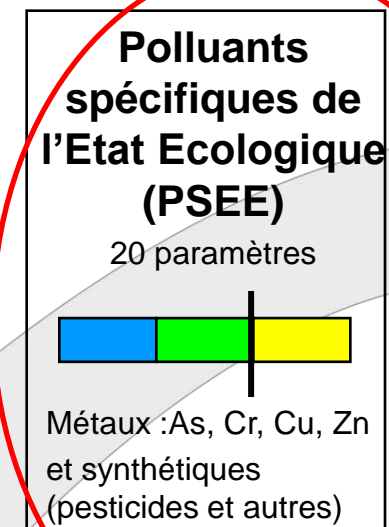
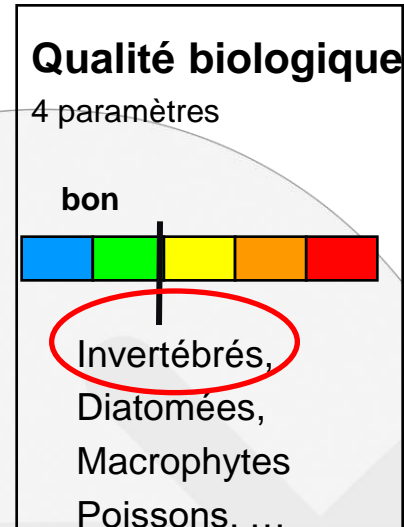
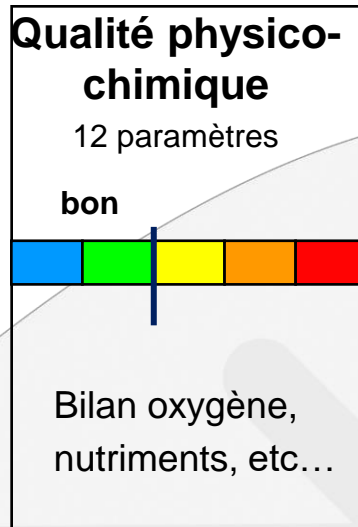
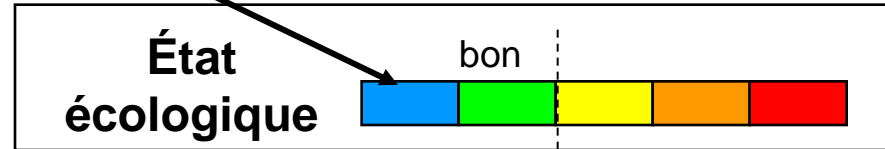


ÉTABLISSEMENT PUBLIC DE L'ÉTAT  
**eau  
seine  
NORMANDIE**

# Les règles d'évaluation de l'Etat Ecologique

## Arrêté du 27 juillet 2018

Hydromorphologie bonne  
Pour valider TBE



ENSEMBLE  
DONNONS  
VIE à L'eau

Agence de l'eau

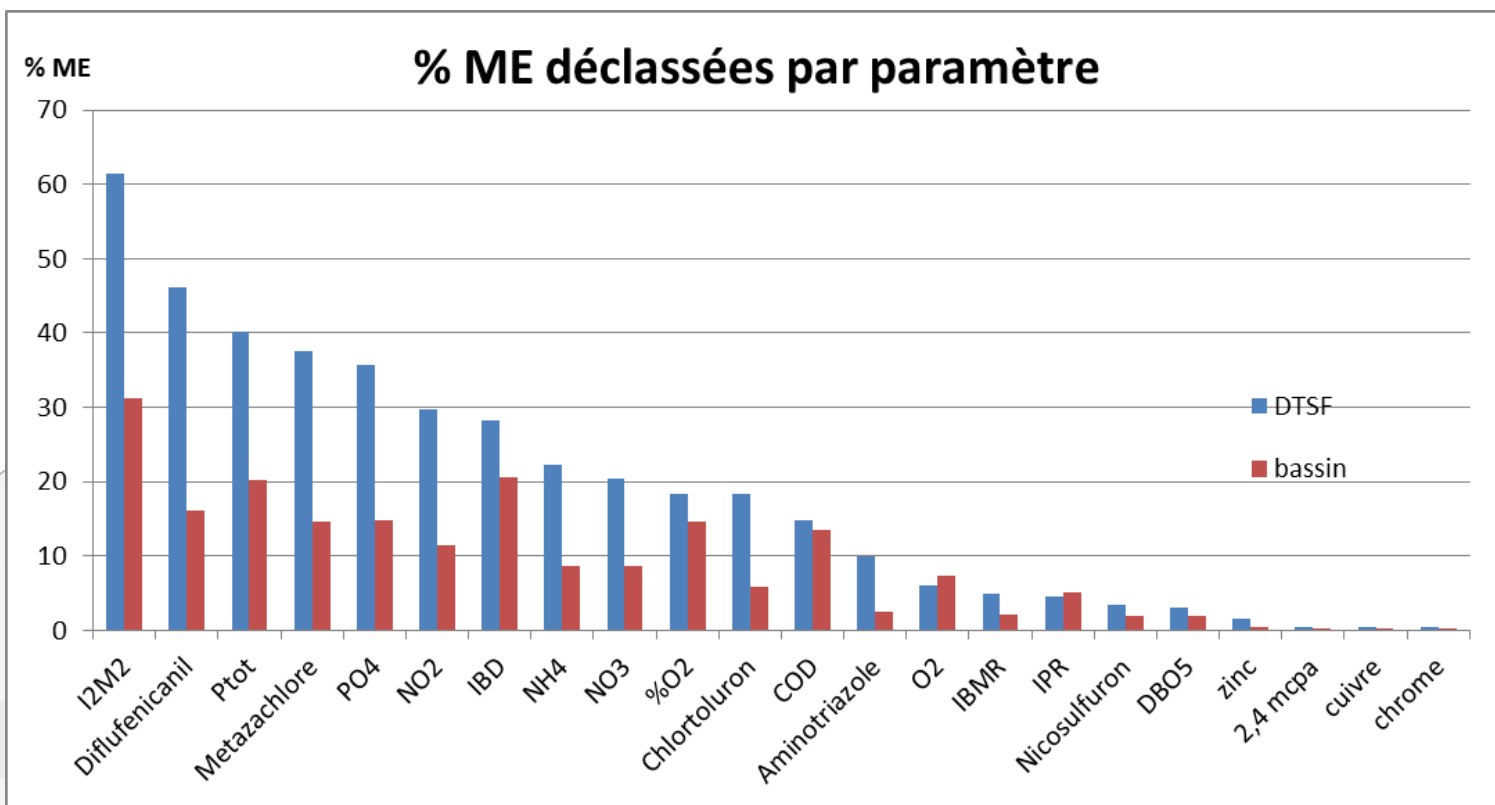


ÉTABLISSEMENT PUBLIC DE L'ÉTAT  
**eau  
seine  
NORMANDIE**

## Les résultats : les paramètres déclassant DTSF

60% des ME déclassées par I2M2

55% des ME déclassées par au moins un pesticide



ENSEMBLE  
DONNONS  
VIE à L'eau

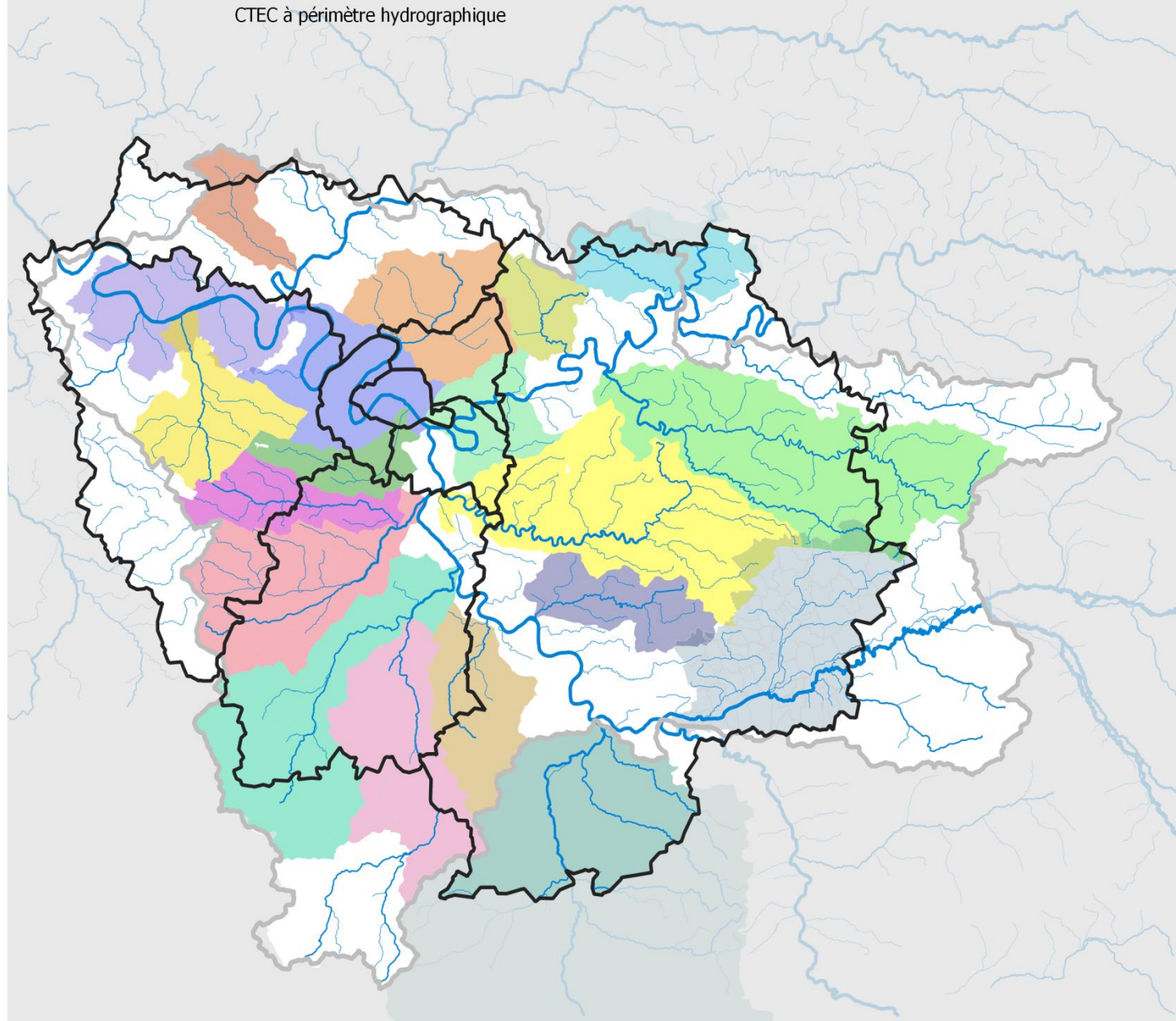
Agence de l'eau

# Direction Seine Francilienne (DSF)

CTEC à périmètre hydrographique

## Bassins versants

- BV Beuvronne
- BV de la Juine
- BV de l'Yerres
- BV Ecole
- BV Essone
- BV Grand Morin
- BV Marne confluence
- BV Mauldre
- BV Orge
- BV Ourcq
- BV Plaine et Coteaux Seine Centrale Urbaine
- BV Viosne
- BV Bièvre
- BV Yvette
- BV Croult-Enghien-Vieille mer
- BV Almont-Ancoeur
- BV Voulzie
- BV Loing
- GPSEO

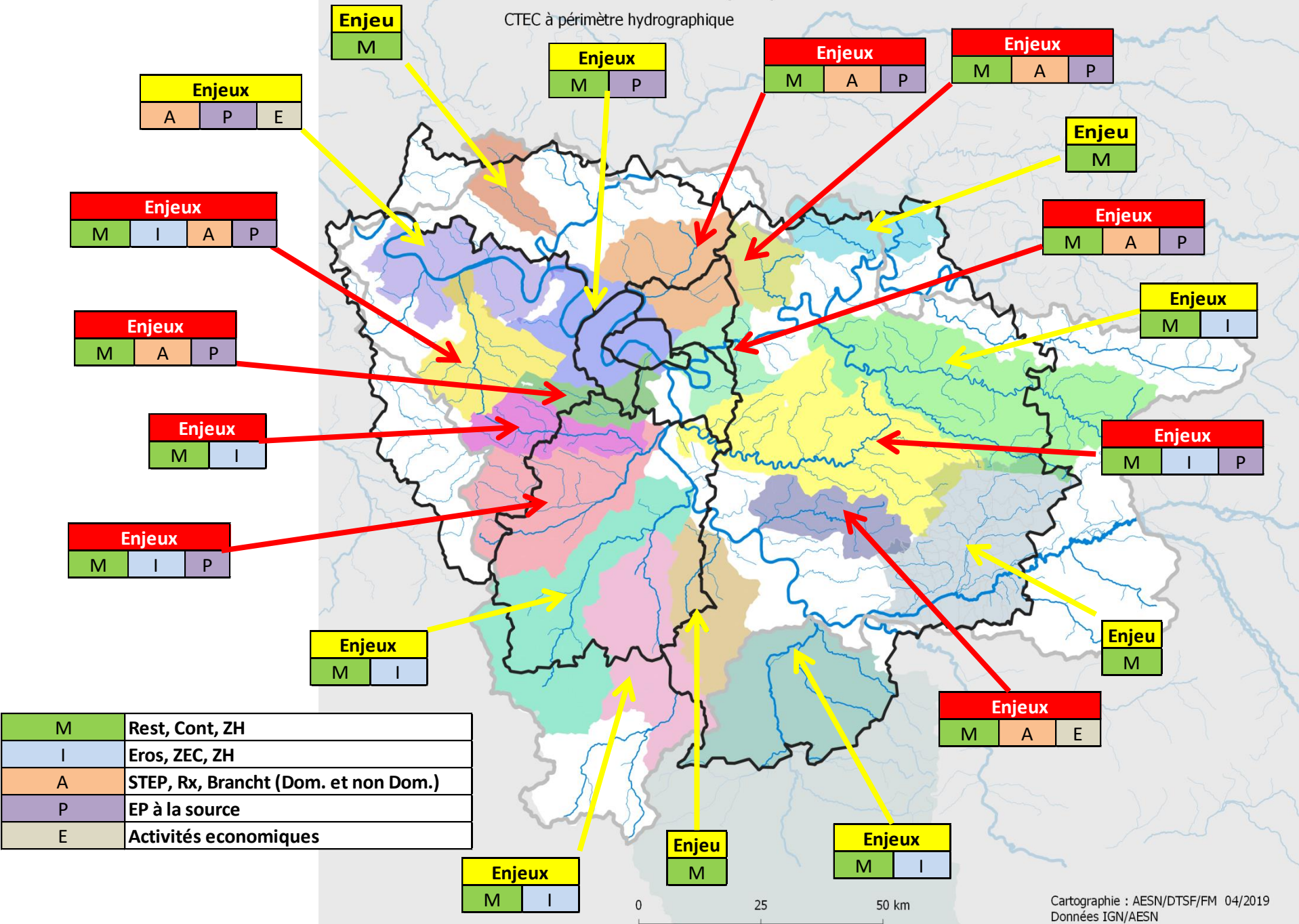


0 25 50 km



# Direction Seine Francilienne (DSF)

CTEC à périmètre hydrographique

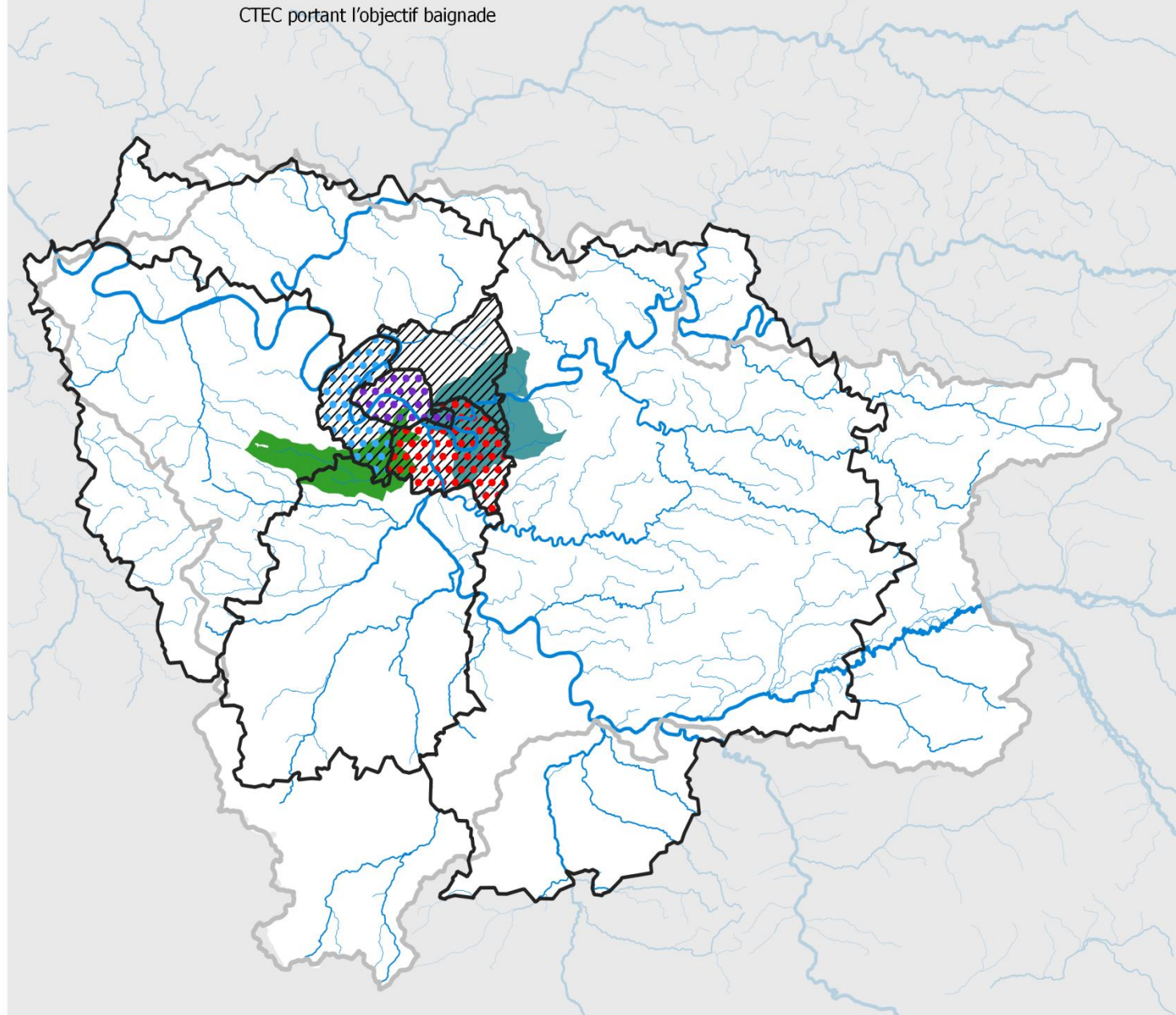


# Direction Seine Francilienne (DSF)

CTEC portant l'objectif baignade

## Enjeu Baignade

-  Ville de Paris
-  Hauts de Seine
-  Val de Marne
-  BV Marnes la Vallée
-  BV Bièvre
-  SIAAP



0 25 50 km

Cartographie : AESN/DTSF/FM 04/2019  
Données IGN/AESN

# Direction Seine Francilienne (DSF)

CTEC Protection de la ressource

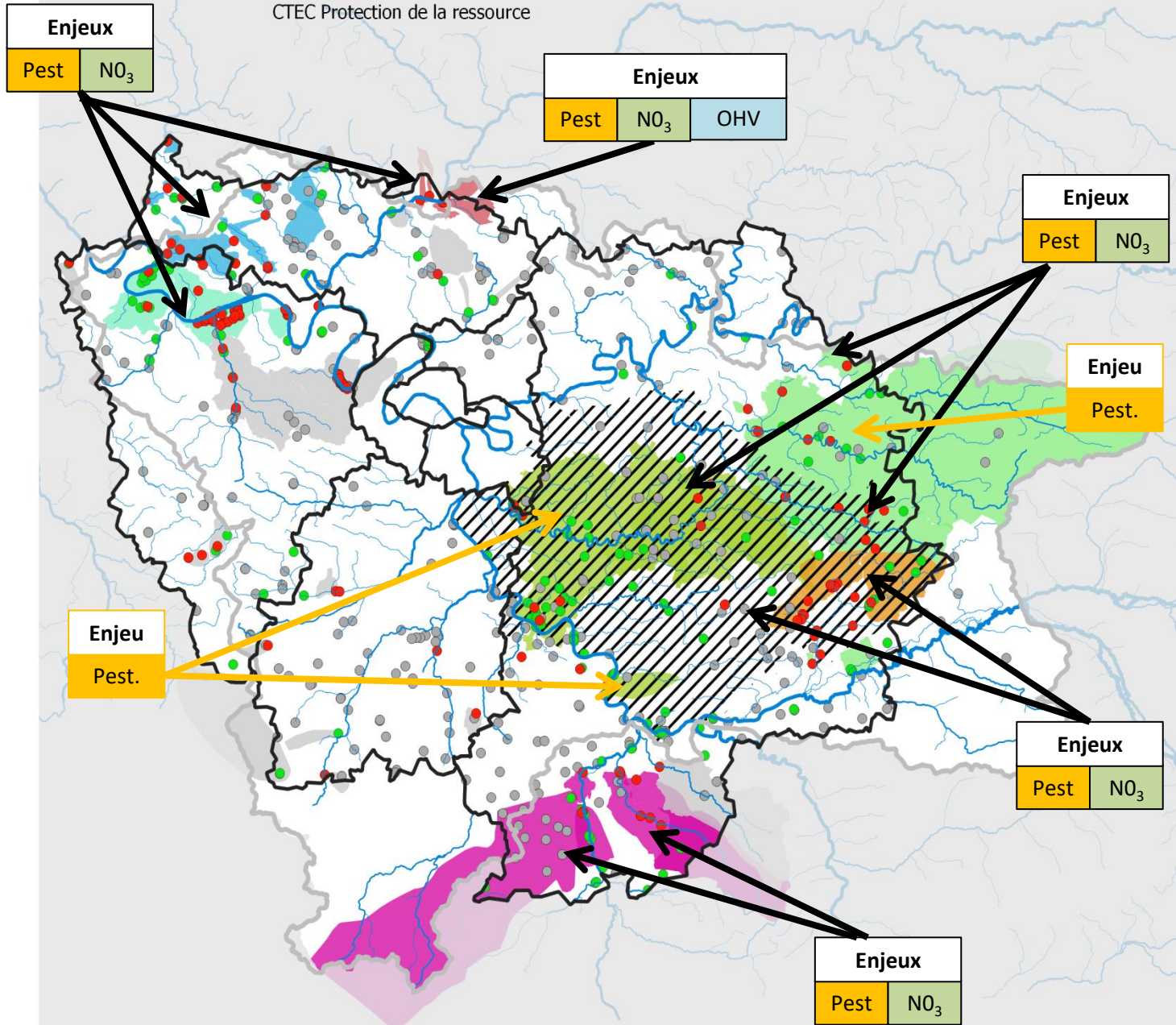
/// Territoire AQUI'BRIE

## Zones prioritaires d'actions

- CTEC Eau de Paris-Sud77
- CTEC Eau de Paris-Voulzie
- CTEC Est Seine et Marne
- CTEC Flins Aubergenville/GPSO (projet)
- CTEC Nappe de Champigny
- CTEC Vallée de l'Oise
- CTEC ZPA Vexin
- Hors CTEC à ce jour

## Captages en eau souterraine

- Prioritaire
- Sensible
- Hors SDAGE





ÉTABLISSEMENT PUBLIC DE L'ÉTAT

**eau  
seine  
NORMANDIE**

# Préparation du forum des acteurs de l'eau : 2 JUILLET 2019

## ACCUEIL

9H30

Daniel MARCOVITCH

*Président de la COMITER et du FORUM des acteurs de l'eau d'Ile-de-France*

## POINT D'ACTUALITE

### SDAGE

Assises de l'Eau

Convention avec la Caisse des dépôts

## STRATEGIE D'ADAPTATION AU CHANGEMENT CLIMATIQUE

Résultats étude + animations autour des signataires

## ETAT DES LIEUX

L'Etat des Lieux sur le bassin Seine Normandie  
Zoom sur l'Ile-de-France

## LA POLITIQUE REGIONALE D'ILE-DE-FRANCE

LA STRATEGIE CONTRACTUELLE EN SEINE FRANCILIENNE ;  
quelques témoignages

SNCF ?

Ville de PARIS?

...à compléter

**PROJET**

ENSEMBLE  
DONNONS  
vie à l'eau

Agence de l'eau



ÉTABLISSEMENT PUBLIC DE L'ÉTAT

**eau  
seine  
NORMANDIE**



**MERCI DE VOTRE ATTENTION**

