



SMAGE
des 2 Morin

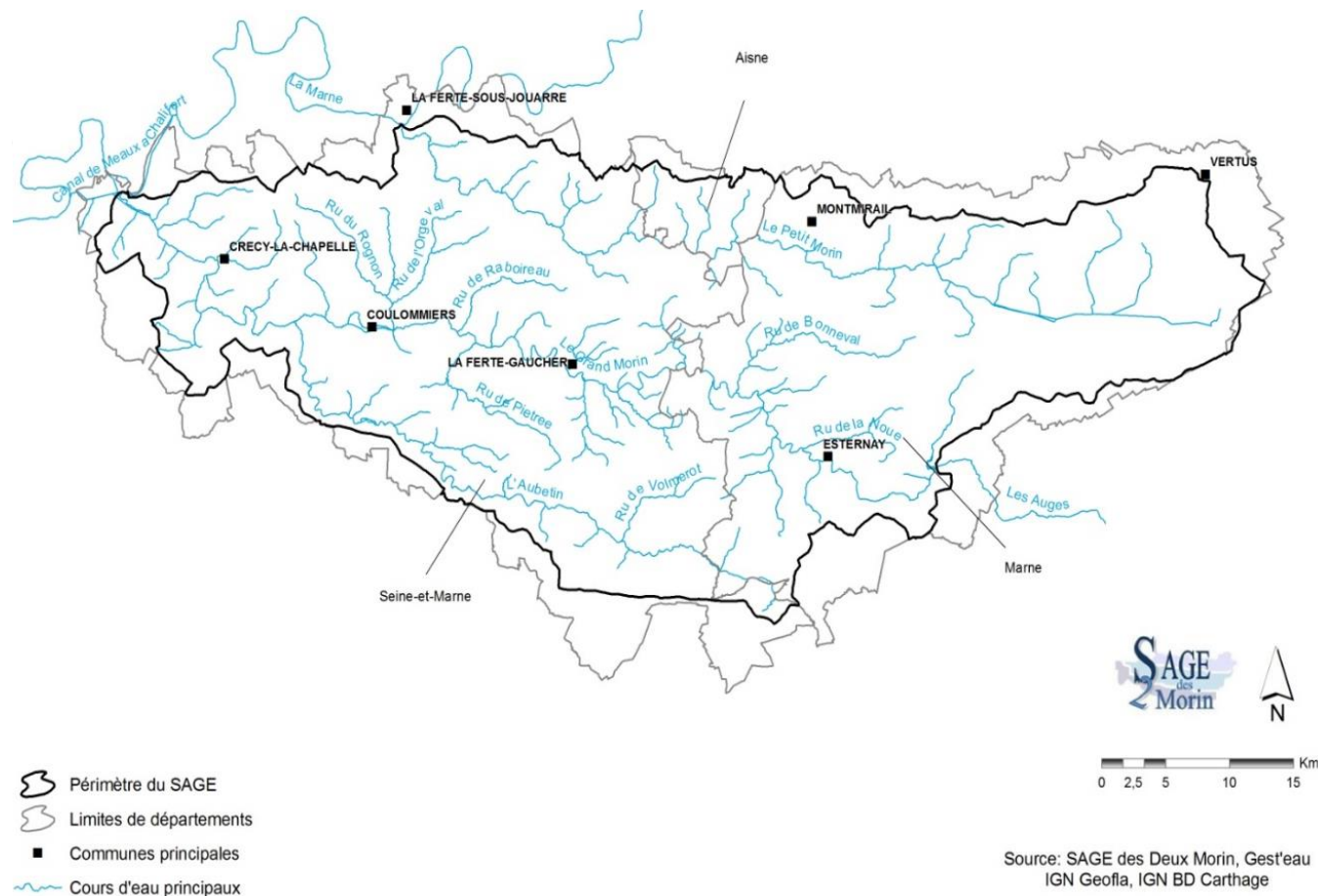
Commission territoriale des rivières d'Ile-de-France

*Avis sur la demande de transformation
du SMAGE des Deux en EPAGE du Grand Morin*

À Coulommiers – 28/09/2020

Préambule

- ❖ Le bassin versant du Grand Morin et le bassin versant du Petit Morin forme l'unité hydrographique des Morin (IF8), chacun ayant son exutoire au niveau de la Marne.
- ❖ Le **Petit Morin** prend sa **source au niveau des Marais de St Gond**, dans le département de la Marne
→ **91 km de long**
- ❖ Le **Grand Morin**, prend sa **source à Lachy**
→ **119 km de long** (dont l'Aubetin 61 km)
- ❖ Points communs des bassins versants :
 - une **qualité de l'eau à améliorer**,
 - une **exposition forte aux inondations**,
 - une **fonctionnalité naturelle** des cours d'eau **à restaurer**,
 - des **zones humides à préserver et restaurer**.



Sommaire

1. Historique

2. Le SMAGE des Deux Morin

1. *Les membres du SMAGE 2 Morin*
2. *Les compétences du SMAGE 2 Morin*
3. *Les périmètres d'intervention*

3. Le futur EPAGE du Grand Morin

1. *Carte d'identité du bassin versant*
2. *Méthodologie de travail (étude de gouvernance)*
3. *Actions de l'EPAGE du Grand Morin*
4. *Contrat Territorial Eau et Climat du Grand Morin et ses affluents – Rivières et zones humides*

4. Le Contrat Territorial Eau et Climat du Grand Morin et ses affluents

1. *Programme d'actions : Rivière et Zones humides*
2. *Visites sur le terrain*
3. *Le CTEC Grand Morin & le SAGE des Deux Morin*

5. La CLE et SMAGE

1. *Les rôles de la CLE et le SMAGE des Deux Morin*
2. *Articulation entre la CLE et le SMAGE des Deux Morin*

6. L'équipe du SMAGE des Deux Morin





1. Historique

1. Historique

- ❖ Création du SMAGE : le 1^{er} janvier 2018 pour le portage du SAGE des Deux Morin.
→ Compétence : mise en œuvre du Schéma d'Aménagement et Gestion de l'Eau des Deux Morin.
- ❖ Etude de gouvernance pour l'exercice de la GeMAPI sur le Grand Morin lancée en 2019 portée par la Communauté d'Agglomération Coulommiers Pays de Brie
→ Consensus pour **l'exercice de cette compétence par le SMAGE des Deux Morin à partir du 1er janvier 2020.**
- ❖ Le **SMAGE 2 Morin devient alors un syndicat à la carte** avec deux compétences :
→ Compétence : Mise en œuvre du Schéma d'Aménagement et Gestion de l'Eau des Deux Morin,
→ Compétence : Gestion des Milieux Aquatiques et Prévention des Inondations.

1. Historique

Sur le Grand Morin, 4 syndicats de rivière → Gestion morcelée

❖ le Syndicat du Bassin Amont du Grand Morin (à l'amont du BV),

❖ le Syndicat d'aménagement du bassin du Grand Morin (à l'aval du BV),

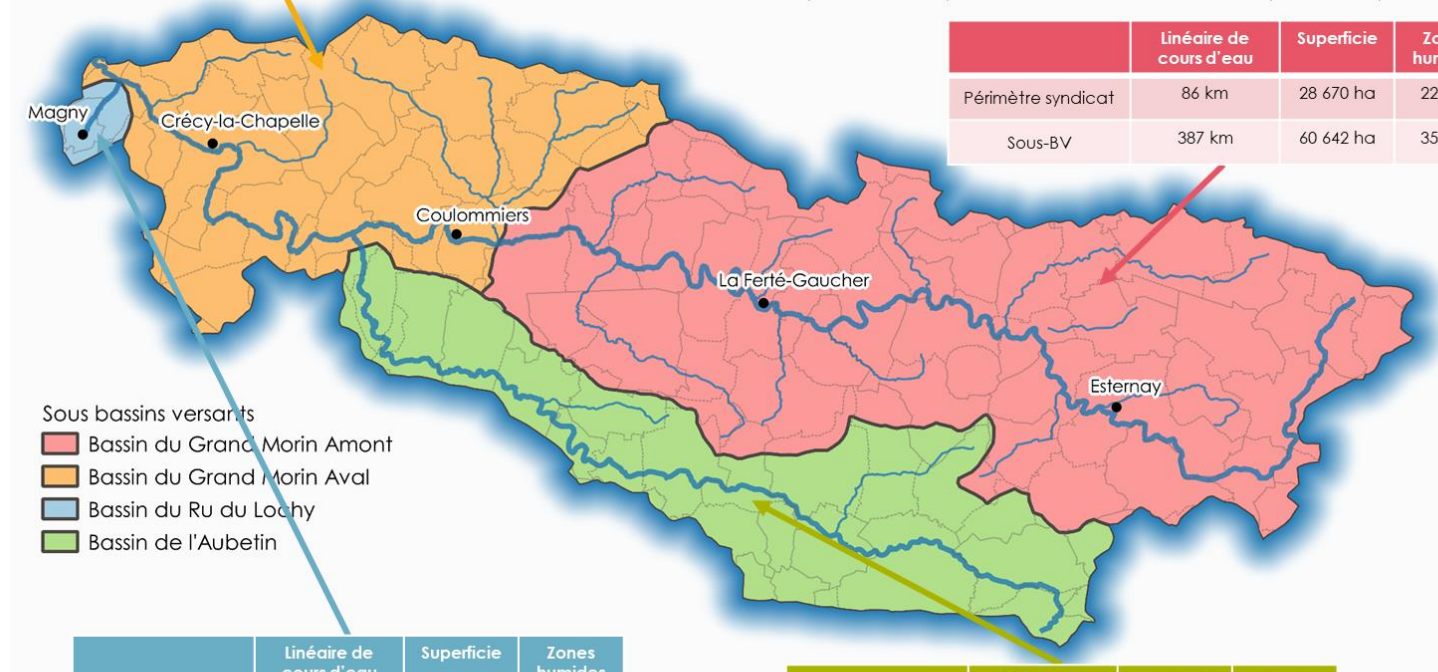
❖ le Syndicat du ru de Lochy,

❖ le Syndicat de l'Aubetin.

→ **Objectif : structuration à l'échelle d'un bassin hydrographique pour une gestion cohérente**

	Linéaire de cours d'eau	Superficie	Zones humides
Périmètre syndicat	48 km	17 338 ha	322 ha
Sous-BV	205 km	31 761 ha	322 ha

Les linéaires des sous-bassins versants correspondent aux données de la BD Carthage. Les zones humides prises en compte sont celles classées comme prioritaires par le SAGE.



	Linéaire de cours d'eau	Superficie	Zones humides
Périmètre syndicat	86 km	28 670 ha	226 ha
Sous-BV	387 km	60 642 ha	355 ha

	Linéaire de cours d'eau	Superficie	Zones humides
Périmètre syndicat	3,2 km	695 ha	0 ha
Sous-BV	7 km	916 ha	0 ha

	Linéaire de cours d'eau	Superficie	Zones humides
Périmètre syndicat	41 km	26 307 ha	892 ha
Sous-BV	161 km	26 307 ha	892 ha



2. Le SMAGE des Deux Morin

1. *Les membres du SMAGE 2 Morin*
2. *Les compétences du SMAGE 2 Morin*
3. *Les périmètres d'intervention*

2. Le SMAGE des Deux Morin

Membres du SMAGE des Deux Morin

Pour le département de la Seine-et-Marne :

- la Communauté d'Agglomération Coulommiers Pays de Brie
- la Communauté d'Agglomération Val d'Europe Agglomération
- la Communauté d'Agglomération du Pays de Meaux
- la Communauté de Communes des Deux Morin
- la Communauté de Communes du Provinois
- la Communauté de Communes du Val Briard

6

Pour le département de la Marne :

- la Communauté d'Agglomération Épernay, Coteaux et Plaine de Champagne
- la Communauté de Communes de la Brie Champenoise
- la Communauté de Communes de Sézanne-Sud-Ouest-Marnais
- la Communauté de Communes des Paysages de la Champagne
- la Communauté de Communes du Sud Marnais

5

Pour le département de l'Aisne :

- la Communauté d'Agglomération de la Région de Château-Thierry
- la Communauté de Communes du Canton de Charly-sur-Marne

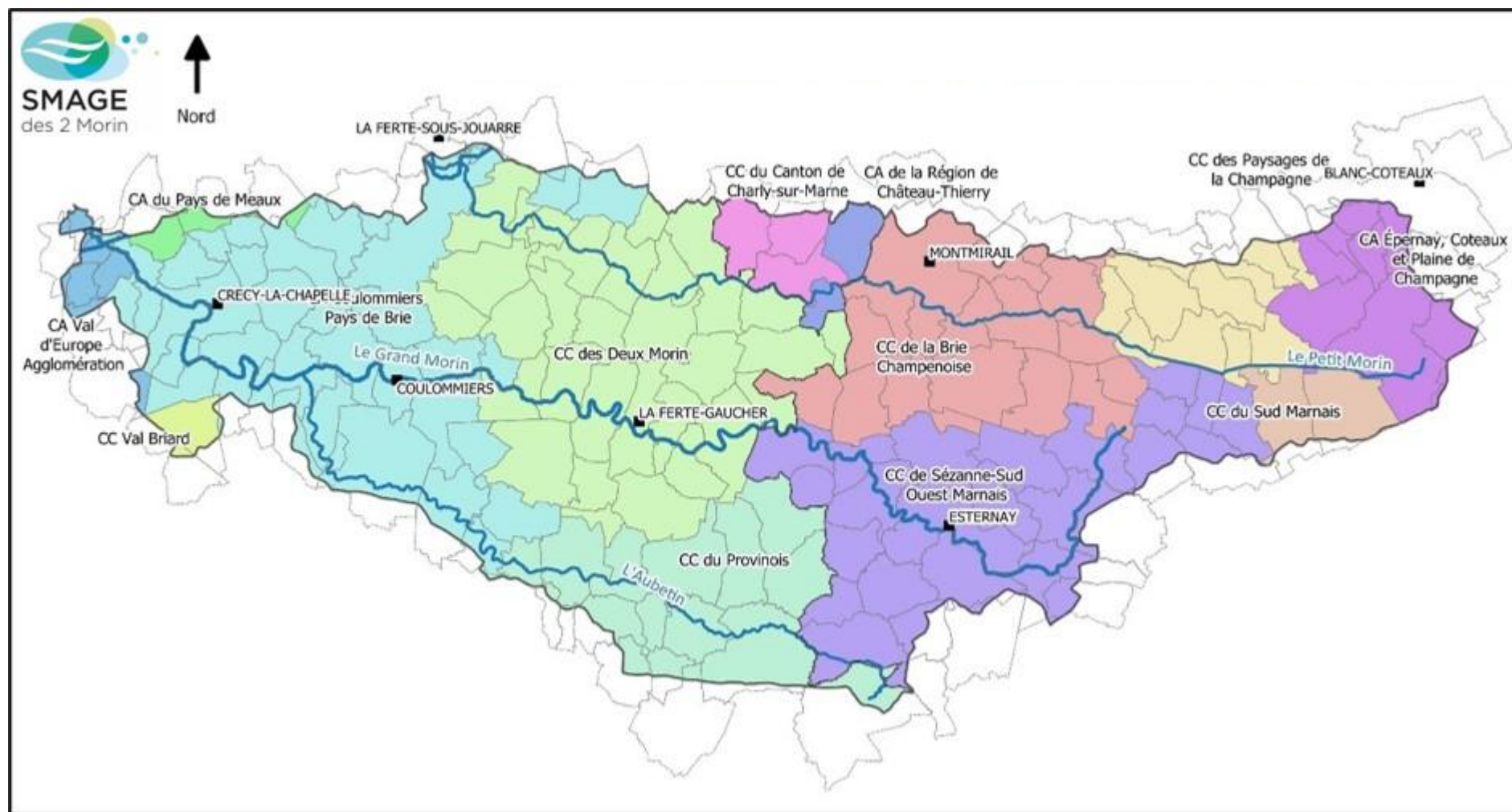
2

13



2. Le SMAGE des Deux Morin

Membres du SMAGE des Deux Morin



2. Le SMAGE des Deux Morin

Les compétences du SMAGE des Deux Morin

Compétence Mise en œuvre du SAGE	Compétence GeMAPI
<ul style="list-style-type: none">- Animation de la CLE et des enjeux définis par le SAGE,- Réalisation des études à l'échelle du bassin versant des Deux Morin,- Cohérence des projets engagés avec les objectifs du SAGE,- Sensibilisation des acteurs du territoire sur les différentes thématiques liées à l'eau,- Portage de la procédure de révision du SAGE,- Evaluation du SAGE,- Réseaux d'échange notamment le réseau inter-SAGE,- Rédaction et le pilotage des contrats de bassin sur l'eau et autres contrats d'application du SAGE, avec les maîtres d'ouvrages ayant adhéré.	<ul style="list-style-type: none">- Aménagement du bassin versant,- Entretien et l'aménagement des cours d'eau, canaux et plans d'eau, ainsi que de leurs accès,- Défense contre les inondations,- Protection et la restauration des sites, des écosystèmes aquatiques et des zones humides, ainsi que des formations boisées riveraines.

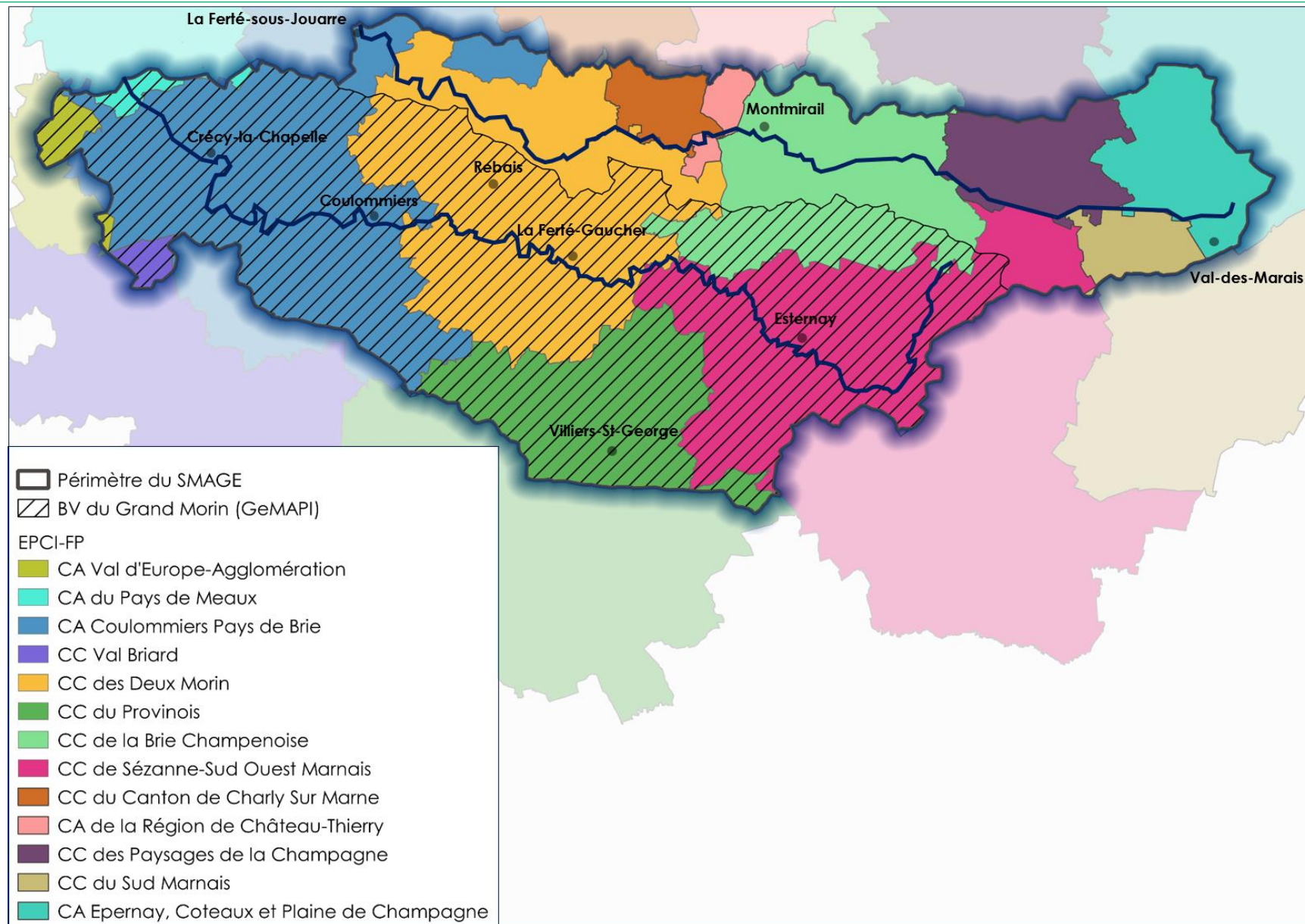
2. Le SMAGE des Deux Morin

Les périmètres
d'intervention

Compétence SAGE

=

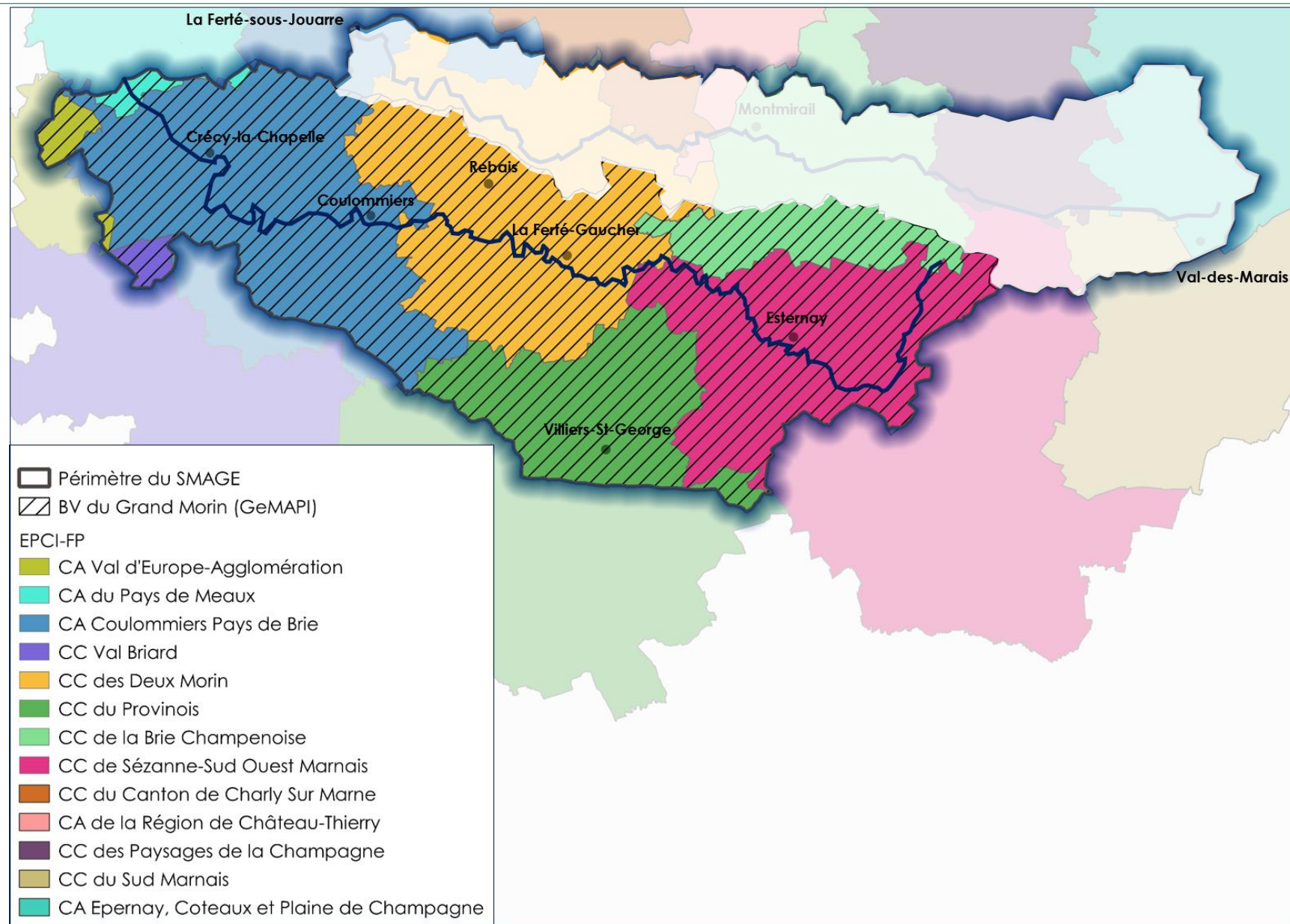
Bassins versants du
Petit et du Grand
Morin



2. Le SMAGE des Deux Morin

Les périmètres
d'intervention

Compétence GeMAPI
=
Bassin versant du
Grand Morin





3. Le futur EPAGE du Grand Morin

1. *Méthodologie de travail (étude de gouvernance)*
2. *Carte d'identité du bassin versant*
3. *Actions de l'EPAGE du Grand Morin*
4. *Contrat Territorial Eau et Climat du Grand Morin et ses affluents - Rivières et zones humides*

3. Le futur EPAGE du Grand Morin

Méthodologie de travail (étude de gouvernance)

Une étude de gouvernance a été lancée fin 2018 et portée par la Communauté d'Agglomération Coulommiers Pays de Brie.



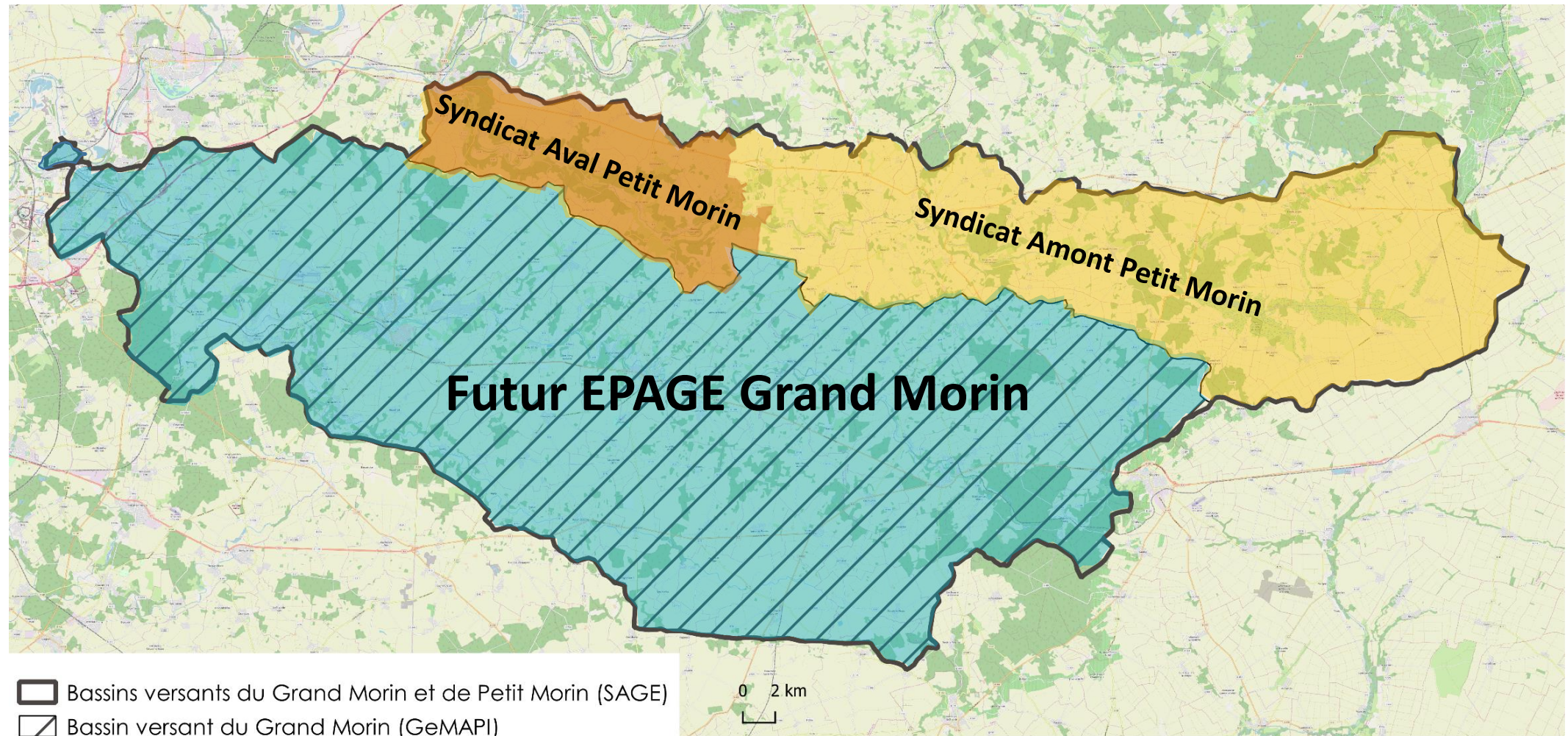
Objectif : Etude de création d'un EPAGE sur le bassin versant du Grand Morin

- ❖ **Entretiens bilatéraux** avec les différents syndicats et les EPCI-FP pour établir un état des lieux du fonctionnement initial et des attentes de chacun,
- ❖ **Deux ateliers participatifs** :
 - Mai 2019 : Présentation des scénarios possible pour l'exercice de la compétence GEMAPI,
 - Juillet 2019 : Définition des modalités de fonctionnement : statuts du syndicat (représentation, cotisations, etc.)
- ❖ **Réunion de travail technique** élaboration du programme d'actions.
- ❖ **Comité de pilotage** trois réunions de validation des étapes de l'étude,



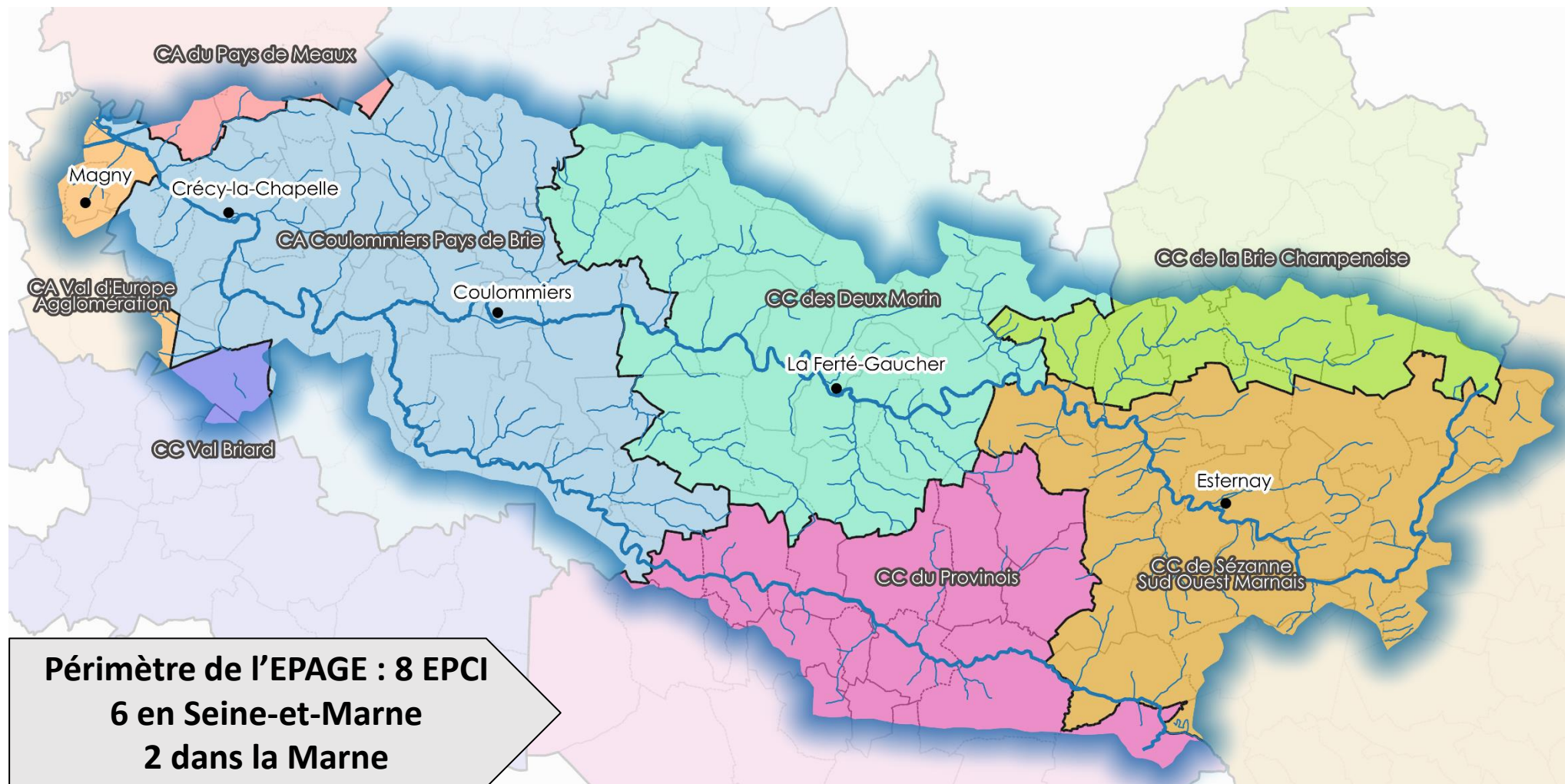
3. Le futur EPAGE du Grand Morin

Carte d'identité du bassin versant – Syndicat ayant la compétence GEMAPI sur les Deux Morin



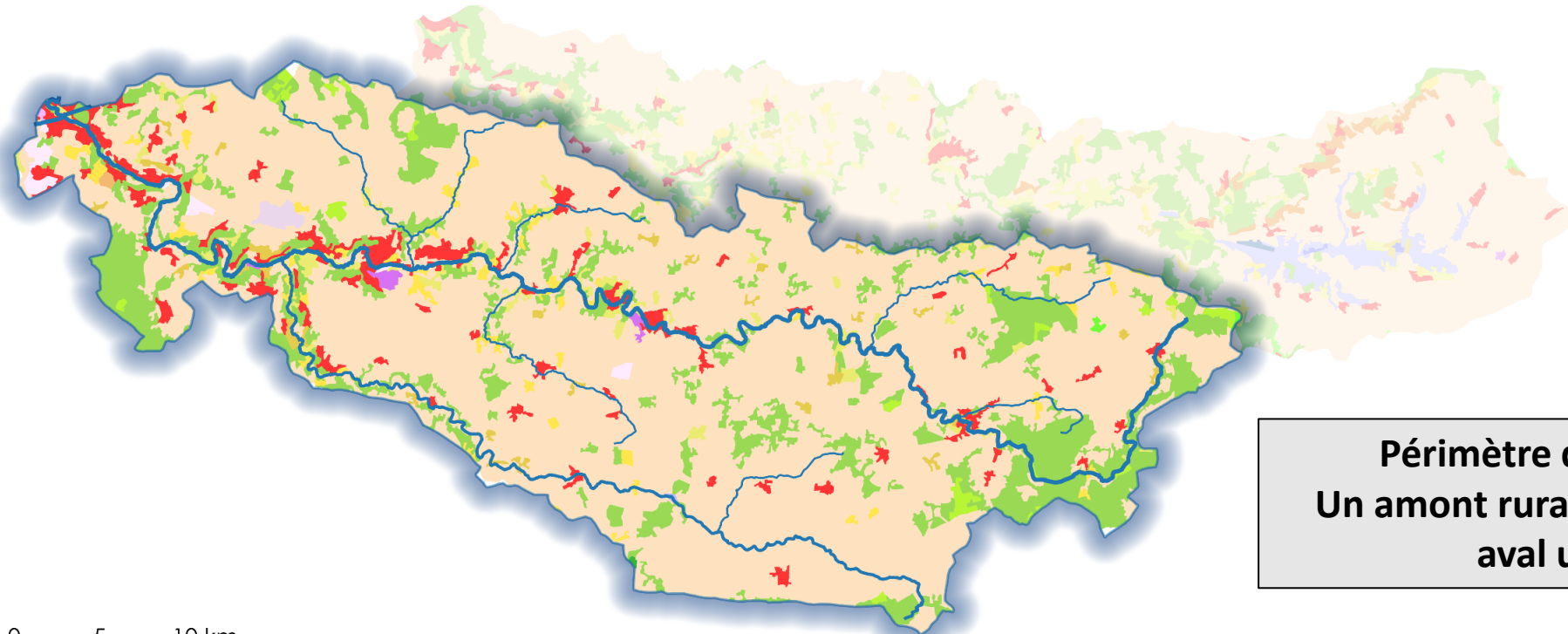
3. Le futur EPAGE du Grand Morin

Carte d'identité du bassin versant - EPCI-FP présents sur le bassin versant du Grand Morin



3. Le futur EPAGE du Grand Morin

Carte d'identité du bassin versant – Occupation du sol



0 5 10 km



Hydrologie

□ Bassin versant du Grand Morin

— Cours d'eau

Occupation du sol

■ Tissu urbain continu

■ Tissu urbain discontinu

■ Zones industrielles et commerciales

■ Réseaux routier et ferroviaire

■ Aeroports

■ Extraction de matériaux

■ Espaces verts urbains

■ Equipements sportifs et de loisirs

■ Terres arables hors périmètres d'irrigation

■ Vignobles

■ Vergers et petits fruits

■ Prairies

■ Systemes culturaux et parcellaires complexes

■ Surfaces essentiellement agricoles

■ Forêts de feuillus

■ Forêts de conifères

■ Forêts mélangées

■ Forêt et végétation arbustive en mutation

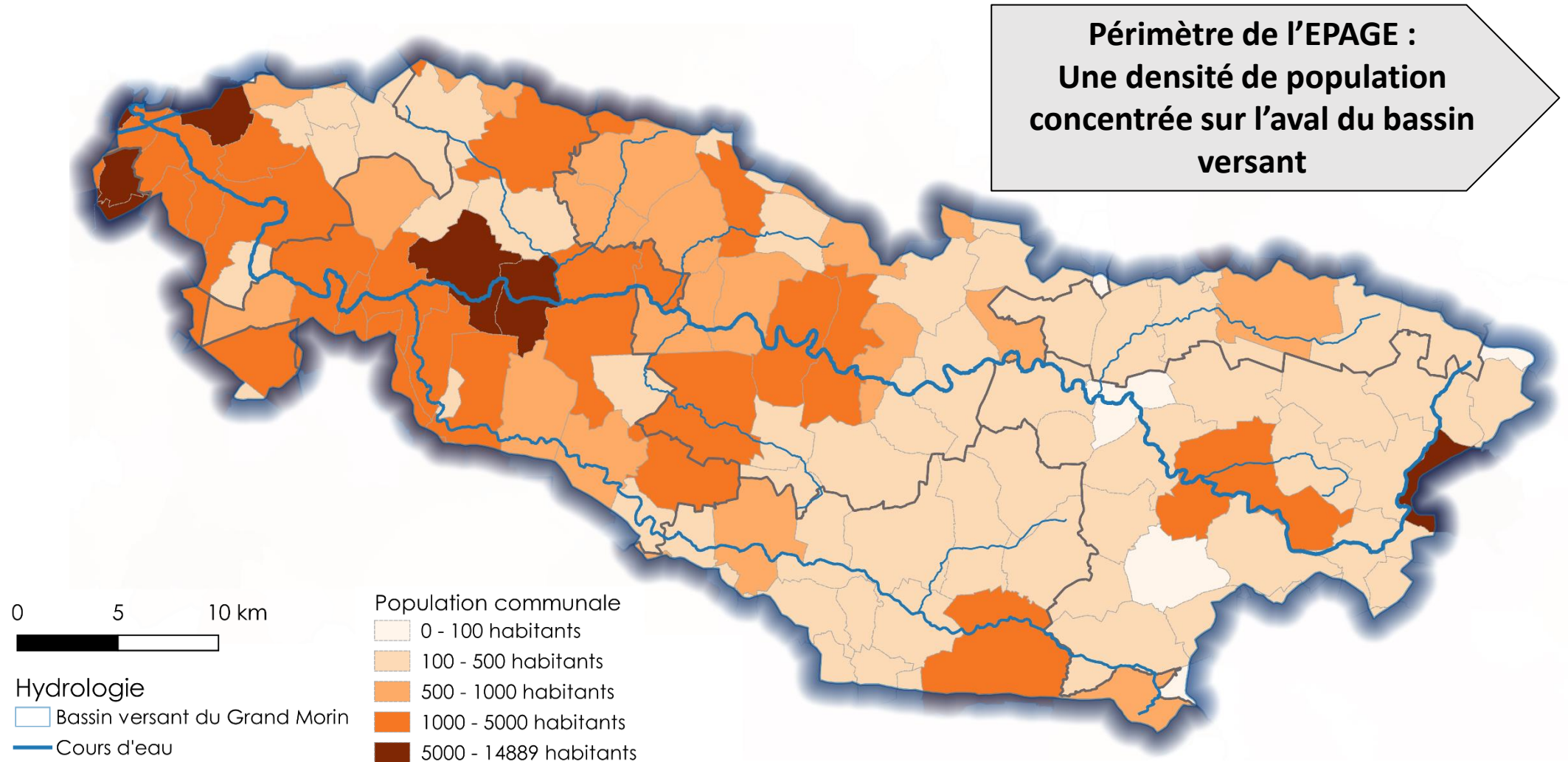
■ Marais intérieurs

■ Plans d'eau

Périmètre de l'EPAGE :
Un amont rural/agricole et un
aval urbain

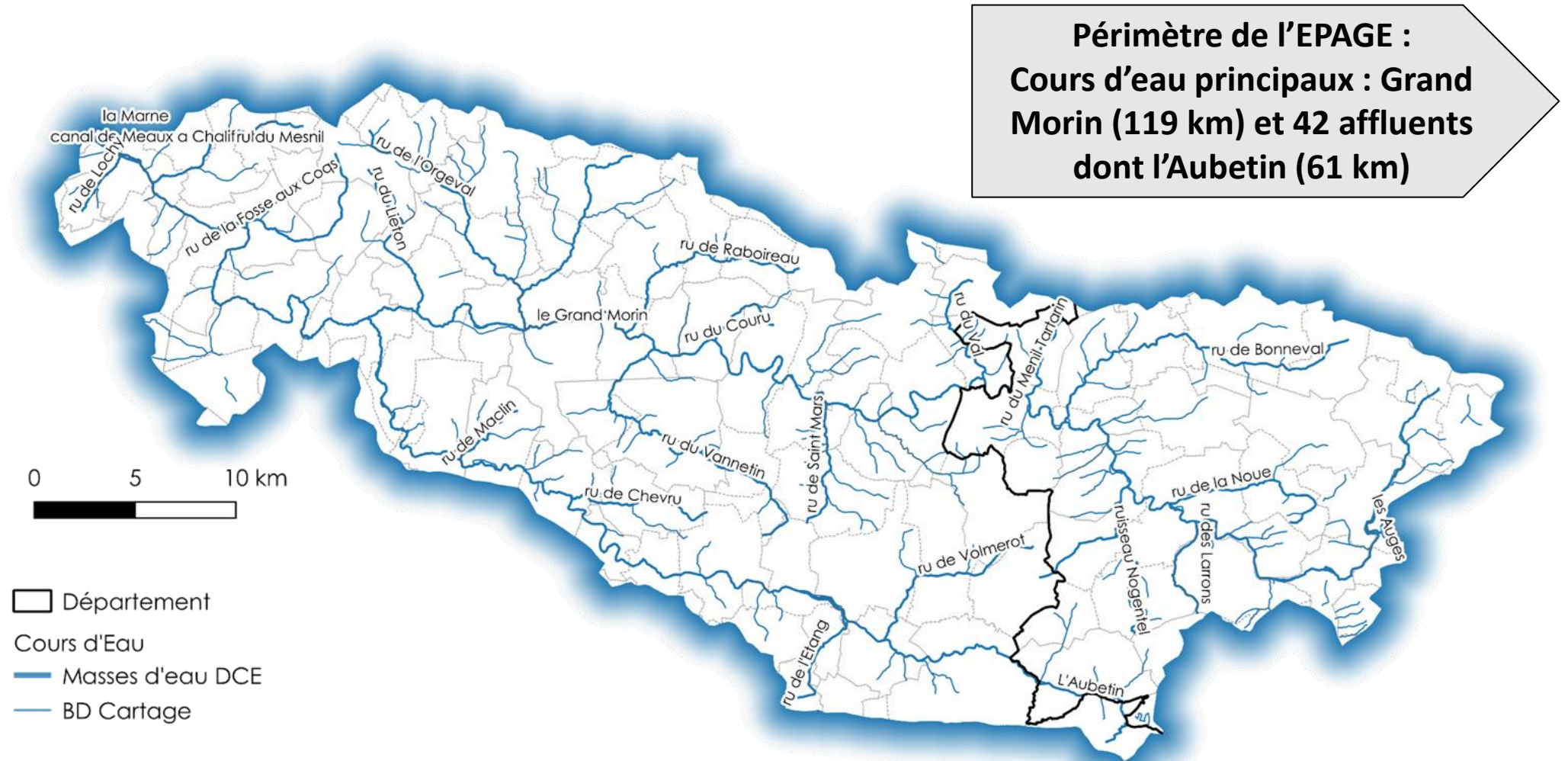
3. Le futur EPAGE du Grand Morin

Carte d'identité du bassin versant - Répartition de la population (données INSEE 2019)



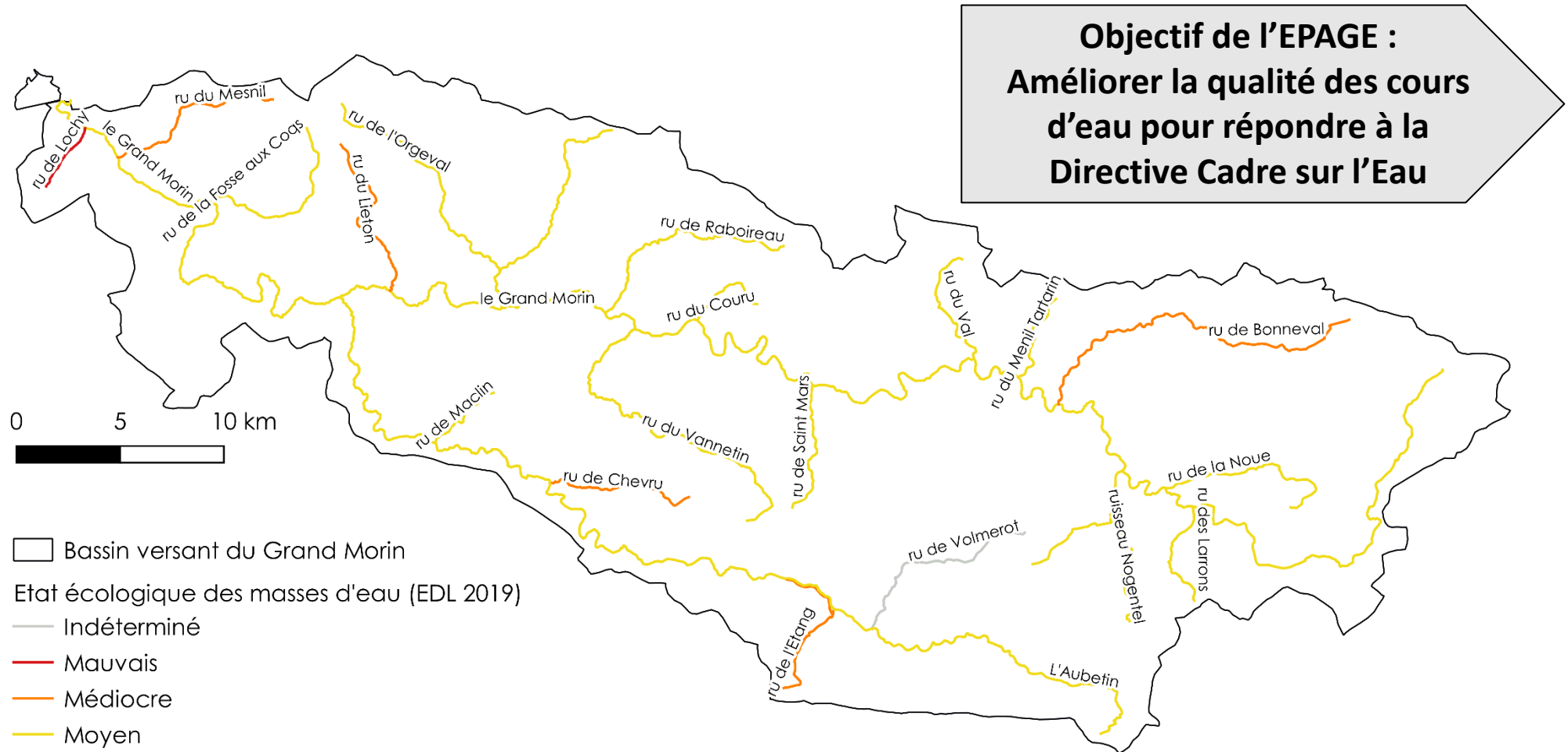
3. Le futur EPAGE du Grand Morin

Carte d'identité du bassin versant - Les cours d'eau du bassin versant du Grand Morin (BD Carthage)



3. Le futur EPAGE du Grand Morin

Carte d'identité du bassin versant - Etat écologique des masses d'eau du bassin versant du Grand Morin (état des lieux 2019 du bassin Seine Normandie)



3. Le futur EPAGE du Grand Morin

Actions de l'EPAGE du Grand Morin

Objectifs	Actions prévues
Entretien des cours d'eau	Gestion des embâcles, Entretien ciblé des tronçons sensibles, Rattrapage sur les zones blanches, Dépôt d'une DIG complète
Aménagement du bassin hydrographique	Modélisation hydraulique du BV (SAGE), Identification des ZEC potentielles (PAPI), etc.
Rétablissement de la continuité écologique	Etudes RCE, Aménagement et mesure d'accompagnement pour plusieurs ouvrages
Restauration des ripisylves	Etude globale, Plantation diversifiée
Restauration de l'hydromorphologie des cours d'eau	Etude globale, Délimitation des espaces de mobilités, Travaux de restauration sur secteurs prioritaires
Gestion des plans d'eau	Diagnostic des plans d'eau du BV
Prévention des inondations	Etude sur le rôle des ouvrages hydrauliques, Gestion des vannages, Réalisation d'aménagements prioritaires
Protection et restauration des zones humides	Diagnostic de ZH pour projets de restauration, Travaux de restauration sur secteurs prioritaires, Protection de ZH prioritaires, Entretien de ZH
Sensibilisation et la communication sur les actions du syndicat	Communication auprès des habitants, Sensibilisation des riverains sur l'entretien, Journées de sensibilisation pour les élus, Site internet

Contrat Territorial Eau et Climat

Contrat Territorial Eau et Climat

Contrat Territorial Eau et Climat

Contrat Territorial Eau et Climat



4. Le Contrat Territorial Grand Morin et ses affluent

1. *Programme d'actions : Rivières et Zones humides*
2. *Visites sur le terrain*
3. *Le CTEC Grand Morin & le SAGE des Deux Morin*

4. Le Contrat Territorial Grand Morin et ses affluents

Programme d'actions : Rivières et Zones humides

Le programme d'actions est constitué des principaux axes d'intervention suivants :

- **Enjeu 1. La protection et la restauration des milieux aquatiques ou humides :**

- Action 1.1. Améliorer les connaissances et élaborer une stratégie pour la restauration des affluents et des zones humides,
- Action 1.2. La restauration de la continuité écologique longitudinale et latérale des milieux aquatiques,
- Action 1.3. La restauration de l'hydromorphologie des cours d'eau.

- **Enjeu 2. La prévention des inondations :**

- Action 2.1. La participation à l'élaboration puis à la mise en œuvre du Programme d'Actions de Prévention des Inondations de l'Unité Hydrographique Morin,
- Action 2.2. La préservation et la restauration des zones humides et des zones naturelles d'expansion de crues,
- Action 2.3. La mise en œuvre du programme de prévention des ruissellements et d'érosion des sols qui découle de l'étude de ruissellement menée sur les deux Morin.

- **Enjeu 3. Sensibiliser et informer :**

- Action 3.1. Sensibiliser et informer (journée des élus, articles de sensibilisation...),
- Action 3.1. Participer à l'aménagement durable du territoire (participation à l'animation du SAGE, des PCAET etc.)



4. Le Contrat Territorial Grand Morin et ses affluents

Visites sur le terrain

❖ Deux thématiques prioritaires du CTEC et pour le SMAGE des Deux Morin

1. **La restauration de la continuité écologique** : Visite d'un ouvrage effacé sur Saint Rémy de la Vanne

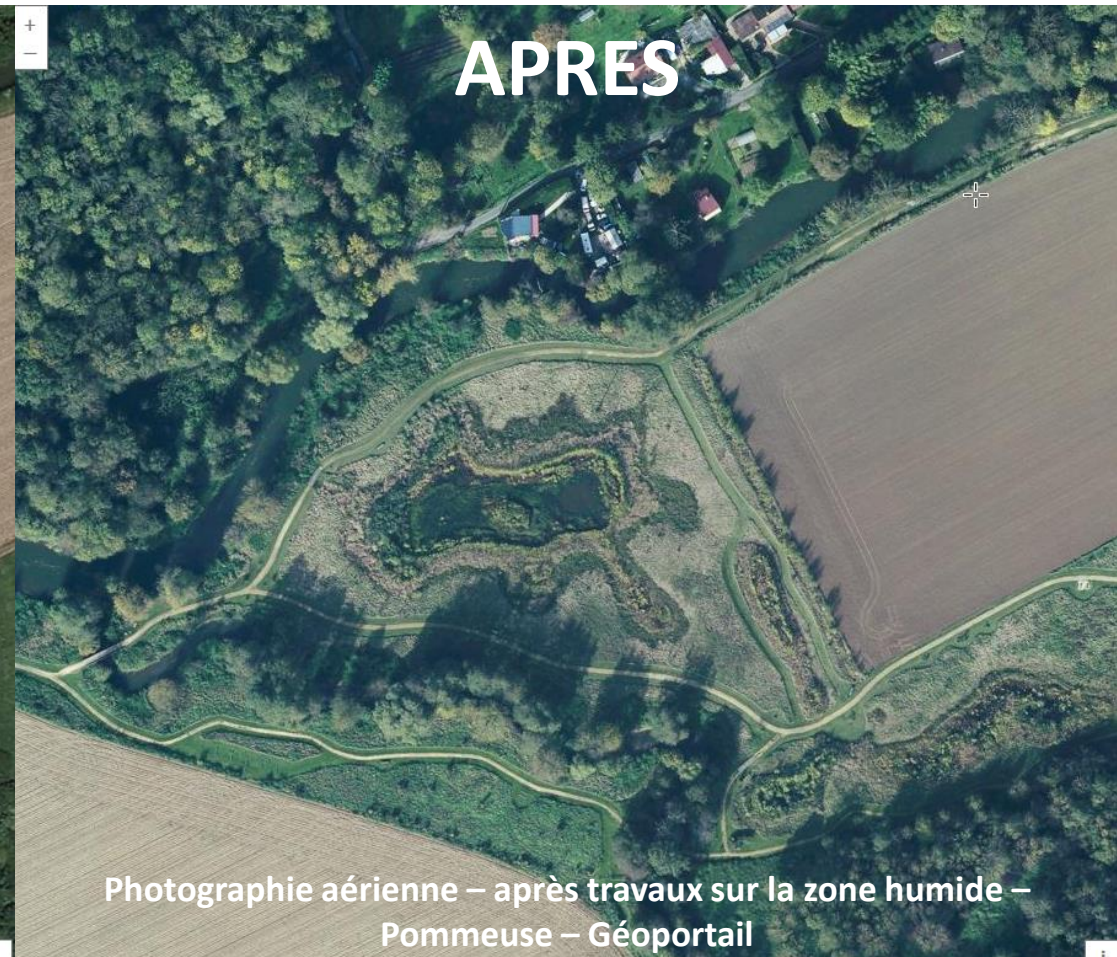
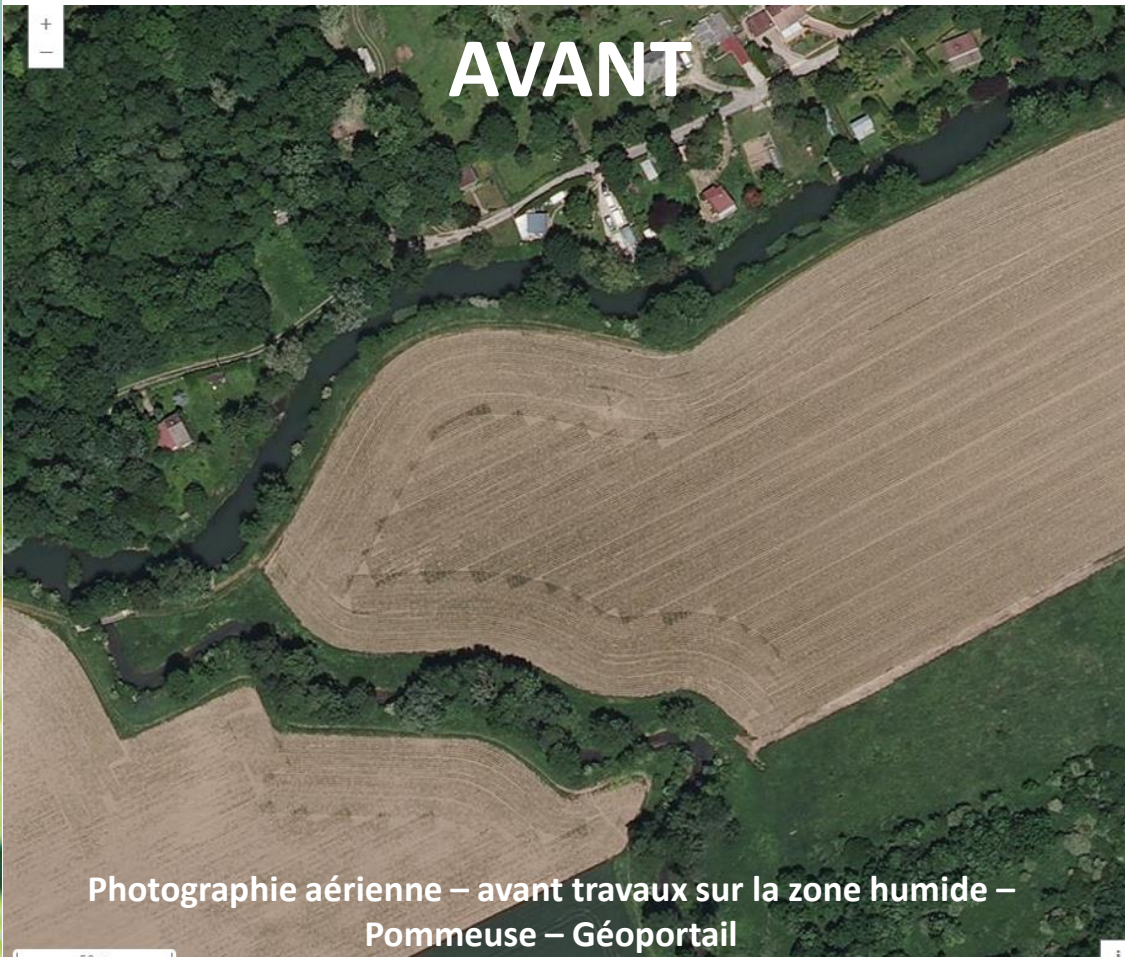


4. Le Contrat Territorial Grand Morin et ses affluents

Visites sur le terrain

- ❖ Deux thématiques prioritaires du CTEC et pour le SMAGE des Deux Morin

2. La restauration des zones humides : Visite d'une zone humide restaurée sur la commune de Pommeuse à la confluence entre l'Aubetin et le Grand Morin



4. Le Contrat Territorial Grand Morin et ses affluents

Le CTEC Grand Morin & le SAGE des Deux Morin

Compatibilité du CTEC du « Grand Morin et ses affluents » avec le SAGE des Deux Morin	
Enjeu 1 : Gouvernance, cohérence et organisation du SAGE	
Objectif 1.2 : Améliorer la gouvernance - Orientation 2 : Organiser et sensibiliser les maitrises d'ouvrages	Compatible ✓
Objectif 1.3 : Mettre en place le volet communication du SAGE - Orientation 3 : Communiquer et sensibiliser	Compatible ✓
Enjeu 3 : Restaurer les fonctionnalités des cours d'eau et des milieux associés	
Objectifs 3.1 : Atteindre et maintenir le bon état écologique des masses d'eau - Orientation 10 : Rétablir la continuité écologique - Orientation 11 : Restaurer le fonctionnement hydromorphologique et les milieux aquatiques.	Compatible ✓
Enjeu 4 : Connaître et préserver les zones humides	
Objectifs 4.1 : Identifier et caractériser les zones humides - Orientation 12 : Améliorer les connaissances relatives au zones humides	Compatible ✓
Objectifs 4.2 : Préserver et restaurer les zones humides - Orientation 13 : Gérer et restaurer les zones humides	Compatible ✓



5. La CLE et le SMAGE des Deux Morin

1. *Les missions de la CLE et le SMAGE des Deux Morin*
2. *Articulation entre la CLE et le SMAGE des Deux Morin*

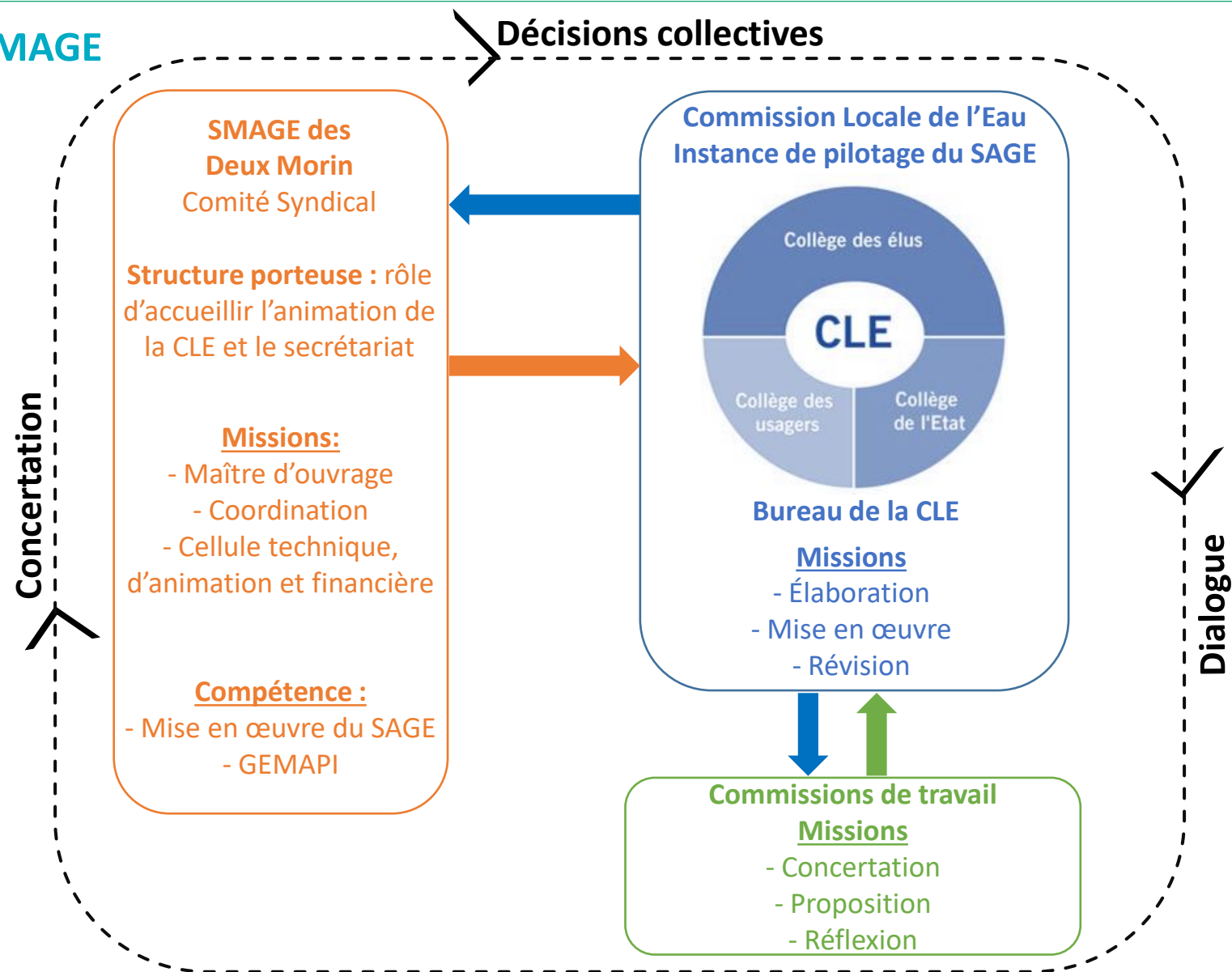
5. La CLE et le SMAGE des Deux Morin

Les missions de la CLE et du SMAGE des Deux Morin

CLE des Deux Morin	↔	SMAGE des Deux Morin
Assurer la bonne application du SAGE		Assurer l'animation de la CLE du SAGE
Rendre les avis sur les dossiers d'autorisation loi sur l'eau		Voter et exécuter le budget de mise en œuvre du SAGE
Editer des plaquettes d'information		Mettre en œuvre le plan de communication du SAGE
Suivre les indicateurs d'avancée du SAGE		Décliner localement les études opérationnelles et coordonner les travaux réalisés par les différents maîtres d'ouvrage
Evaluer la bonne application du SAGE – bilan annuel		Elaborer et mettre en œuvre les contrats de bassin
Suivre la création des contrats globaux		Suivre l'application des contrat par les tableau de bord des indicateur
Suivre l'avancée des études générales sur le bassin versant		Maître d'ouvrage de la réalisation des études de bassin et vote l'exécution

5. La CLE et le SMAGE des Deux Morin

Articulation entre la CLE et le SMAGE





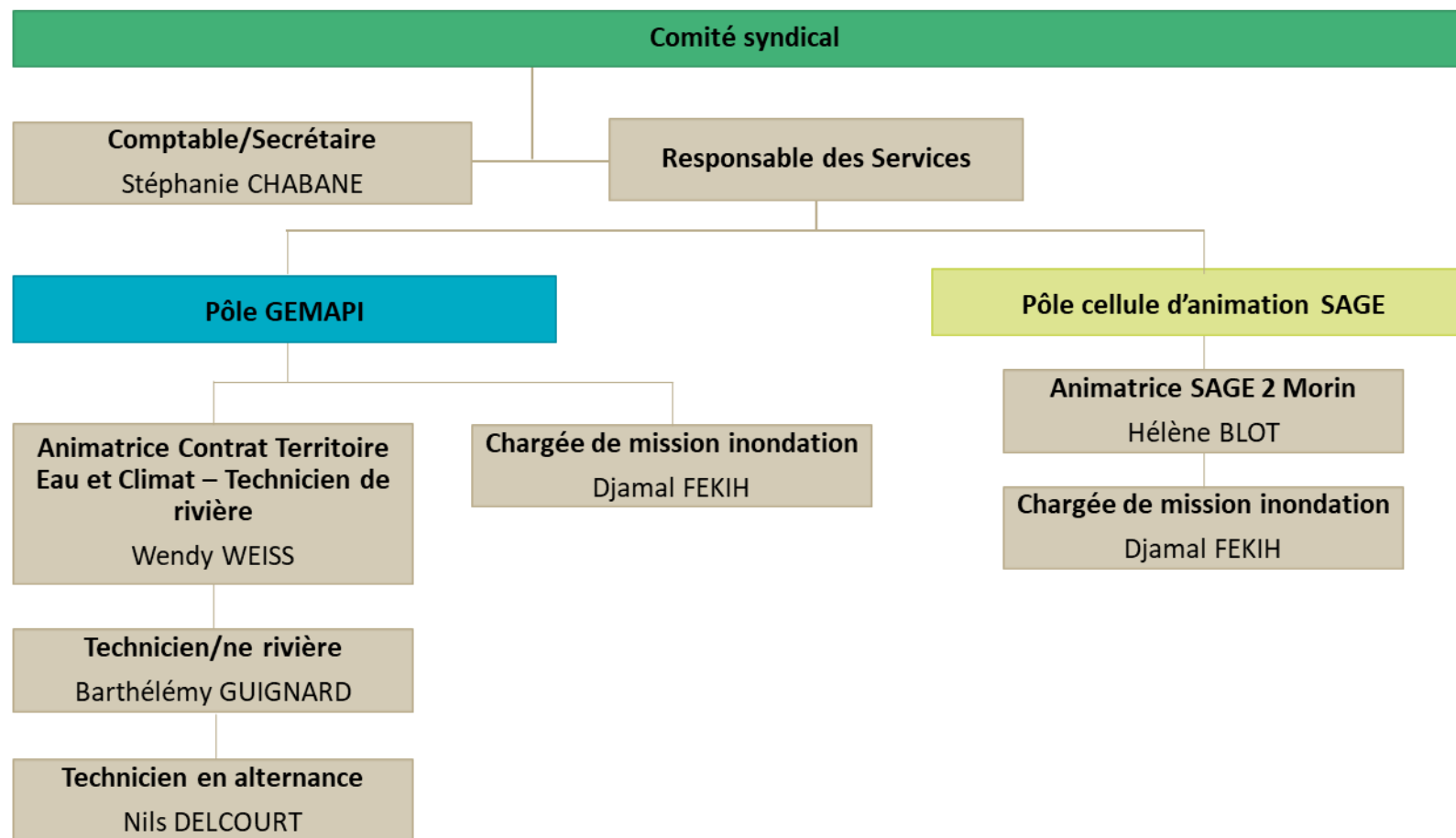
6. L'équipe du SMAGE des Deux Morin

6. L'équipe du SMAGE des Deux Morin



SMAGE
des 2 Morin

ORGANIGRAMME – SMAGE 2 MORIN





SMAGE
des 2 Morin

Merci de votre attention

À Coulommiers – 28/09/2020

