



ÉTABLISSEMENT PUBLIC DE L'ÉTAT

**eau  
seine  
NORMANDIE**



# ETAT DES LIEUX 2019 du bassin de la Seine et des cours d'eau côtiers normands





ÉTABLISSEMENT PUBLIC DE L'ÉTAT

**eau**  
**seine**  
NORMANDIE



## ETAT DES LIEUX 2019

### du bassin de la Seine et des cours d'eau côtiers normands

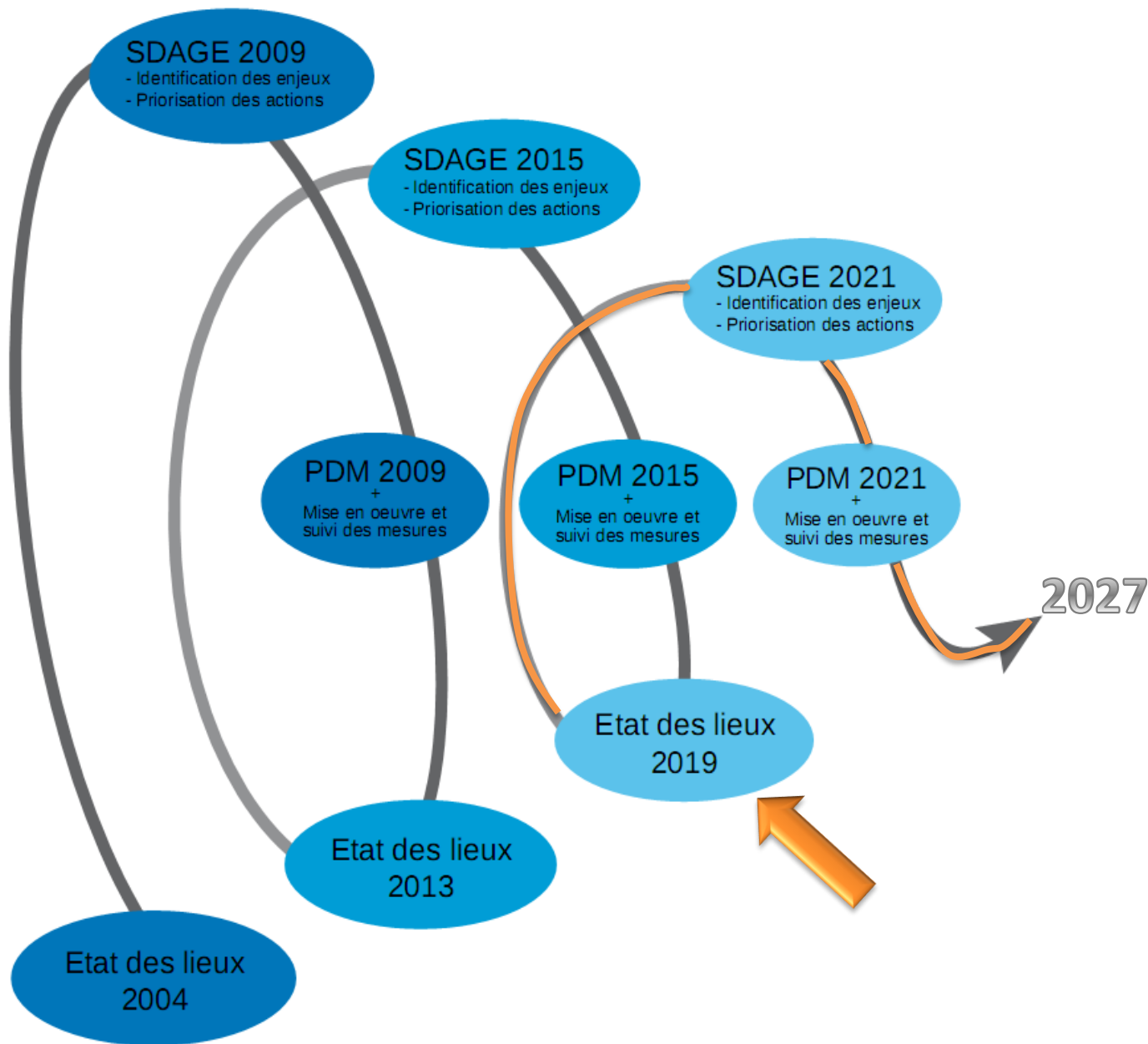
- **Organisation et méthode**
- **Grands résultats à l'échelle du bassin**
- **Illustration territoriale**

# Le cycle vertueux de la DCE



ÉTABLISSEMENT PUBLIC DE L'ÉTAT

eau  
seine  
NORMANDIE



# Un état des lieux pour se poser et regarder vers l'avenir



ÉTABLISSEMENT PUBLIC DE L'ÉTAT

eau  
seine  
NORMANDIE

## Répondre aux questions suivantes :

- Quel est l'état actuel des masses d'eau ? Quels sont les paramètres déclassants ?
- Quelles sont les pressions causes de dégradation aujourd'hui ?
- Sans action complémentaire, seront-elles toujours causes de dégradation en 2027 ?

## Pour par la suite :

- Définir et prioriser les actions du prochain cycle 2022-2027 qui corrigeront ces pressions
- En fonction, définir les objectifs atteignables en 2027 pour chaque masse d'eau



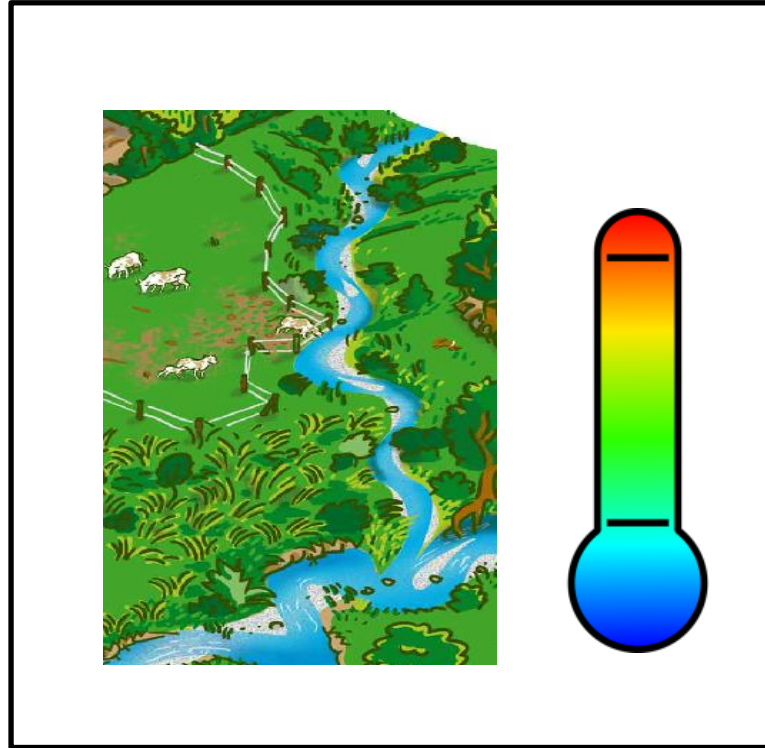
Forum des acteurs de l'eau  
SEINE-NORMANDIE

# Identifier les pressions à l'origine d'une dégradation de l'état



ÉTABLISSEMENT PUBLIC DE L'ÉTAT

**eau**  
**seine**  
NORMANDIE



# Identifier les pressions à l'origine d'une dégradation de l'état



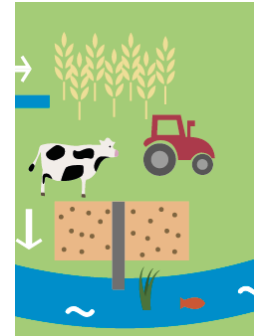
ÉTABLISSEMENT PUBLIC DE L'ÉTAT  
**eau  
seine  
NORMANDIE**



Rejets des  
collectivités



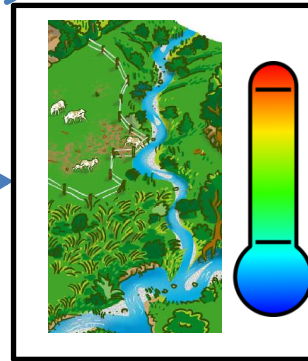
Rejets des sites  
industriels



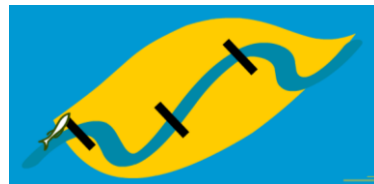
Apports diffus  
agricoles



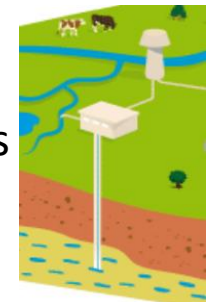
Altérations de  
la forme de la  
rivière



Obstacles à  
l'écoulement

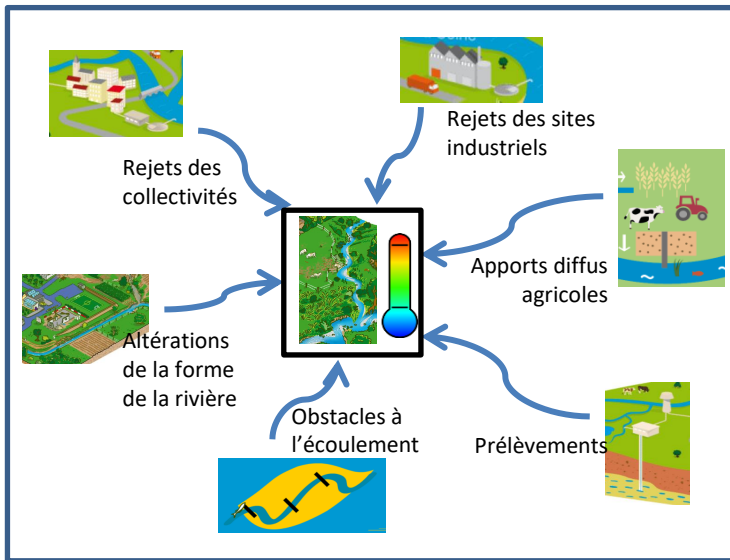


Prélèvements



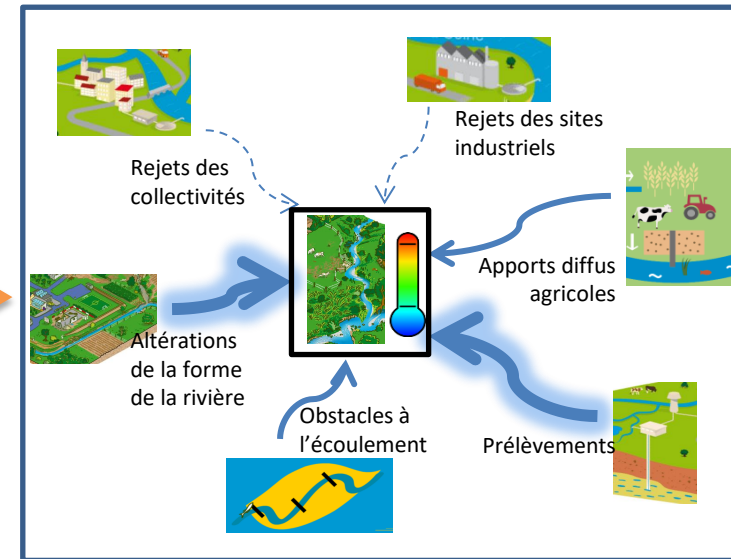
# Risque de non atteinte du bon état en 2027

## 2019



Actions engagées  
efficaces d'ici 2027

## 2027 ?



Projection à 2027

Evolution du contexte  
(population, climat...)



ÉTABLISSEMENT PUBLIC DE L'ÉTAT

eau  
seine  
NORMANDIE

# La consultation technique locale

## Partager le diagnostic avec la connaissance des acteurs locaux

- **Une consultation organisée du 15 février au 30 avril 2019, via Géo-SN**, un outil Internet pour exprimer un avis par structure, simple de navigation
- **Plus de 400 structures** ont demandé un accès à la consultation
- **Plus de 80 structures** ont participé :
  - près de **3800** avis émis, sur plus de **560** masses d'eau
  - 79% des avis confirment le diagnostic, 21% proposent une modification
- **Un retour argumenté sera fait à chaque participant**



Forum des acteurs de l'eau  
SEINE-NORMANDIE





ÉTABLISSEMENT PUBLIC DE L'ÉTAT

**eau**  
**seine**  
NORMANDIE



## ETAT DES LIEUX 2019

### du bassin de la Seine et des cours d'eau côtiers normands

- Organisation et méthode
- Grands résultats à l'échelle du bassin
- Illustration territoriale

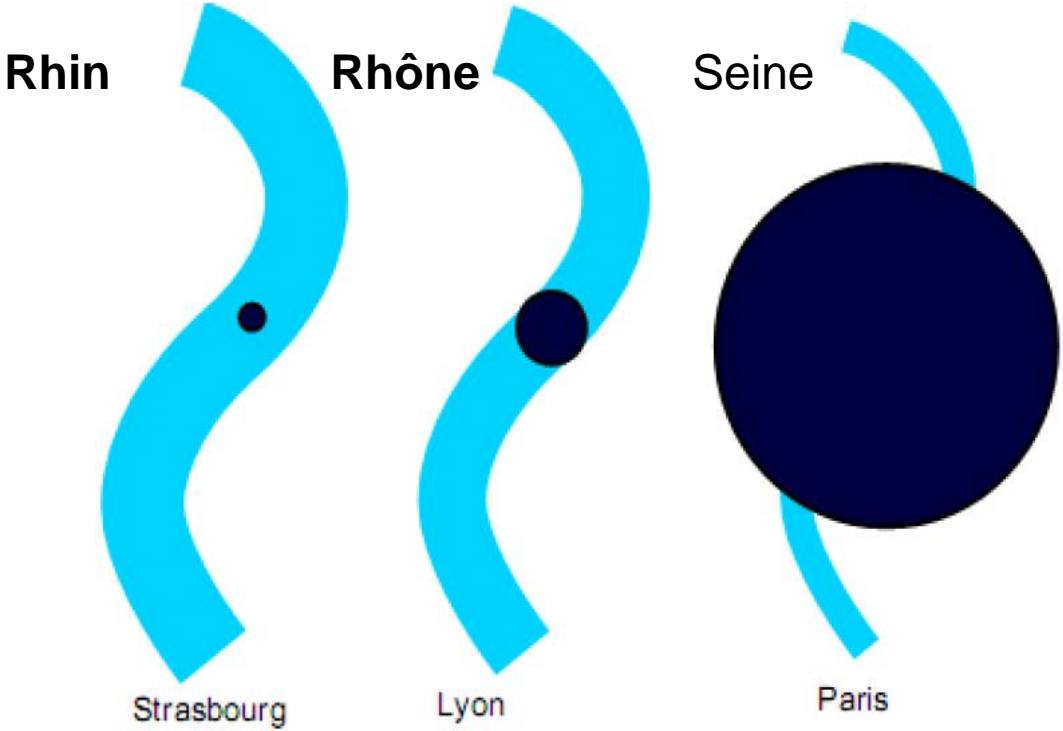


ÉTABLISSEMENT PUBLIC DE L'ÉTAT  
**eau  
seine  
NORMANDIE**



# Les grandes caractéristiques du bassin Seine-Normandie

## Le débit d'étiage de la Seine à Paris : 91 m<sup>3</sup>/s



<b>m<sup>3</sup>/j/habitant</b>	<b>65</b>	<b>18</b>	<b>1,2</b>
---------------------------------	-----------	-----------	------------



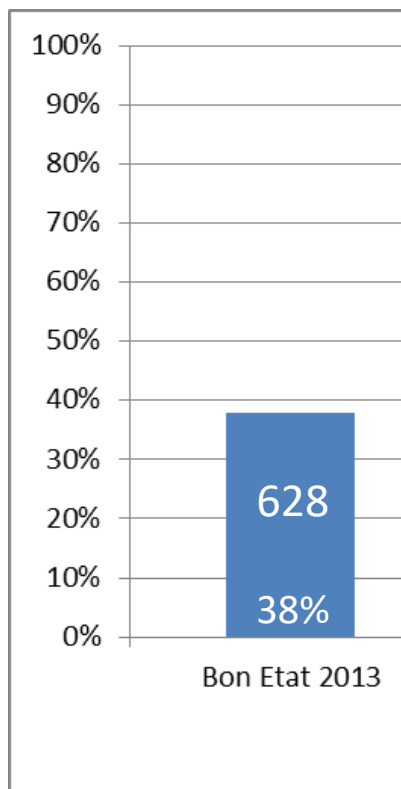
Source : DRIEE

# Une projection à 2027 pour guider l'action



ÉTABLISSEMENT PUBLIC DE L'ÉTAT

eau  
seine  
NORMANDIE



Etat écologique des cours d'eau : masses d'eau en bon état



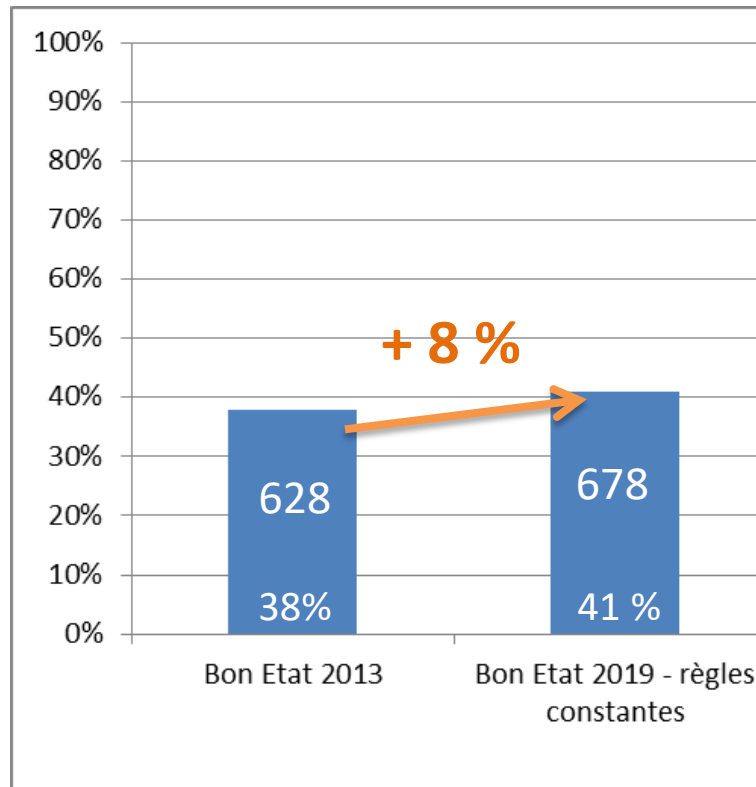


ÉTABLISSEMENT PUBLIC DE L'ÉTAT

eau  
seine  
NORMANDIE



# Une projection à 2027 pour guider l'action



Etat écologique des cours d'eau : masses d'eau en bon état





ÉTABLISSEMENT PUBLIC DE L'ÉTAT

eau  
seine  
NORMANDIE

# Evolution des règles d'évaluation pour l'EDL 2019

## Des changements pour tenir compte :

- des connaissances nouvelles (recherche et surveillance)
- de l'intercalibration européenne et de la bonne mise en œuvre de la Directive Cadre sur l'Eau

- Deux évolutions majeures pour 2019 :

- des changements dans les polluants spécifiques
- un changement d'indicateur pour les macro-invertébrés (I2m2 en remplacement de l'IBG-DCE hors une partie de Haute Normandie)
- En tout état de cause, l'évaluation est menée à chaque fois que possible de deux manières : avec les mêmes critères que pour le précédent état et avec les nouveaux critères

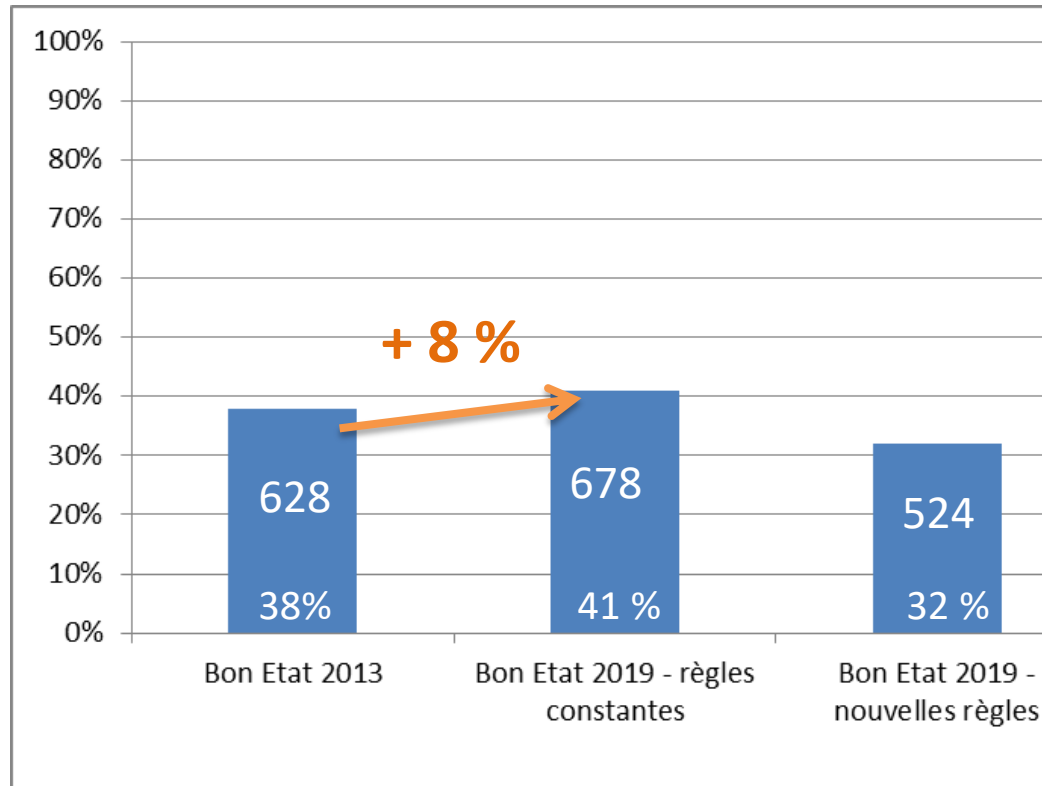


ÉTABLISSEMENT PUBLIC DE L'ÉTAT

eau  
seine  
NORMANDIE



# Une projection à 2027 pour guider l'action



Etat écologique des cours d'eau : masses d'eau en bon état

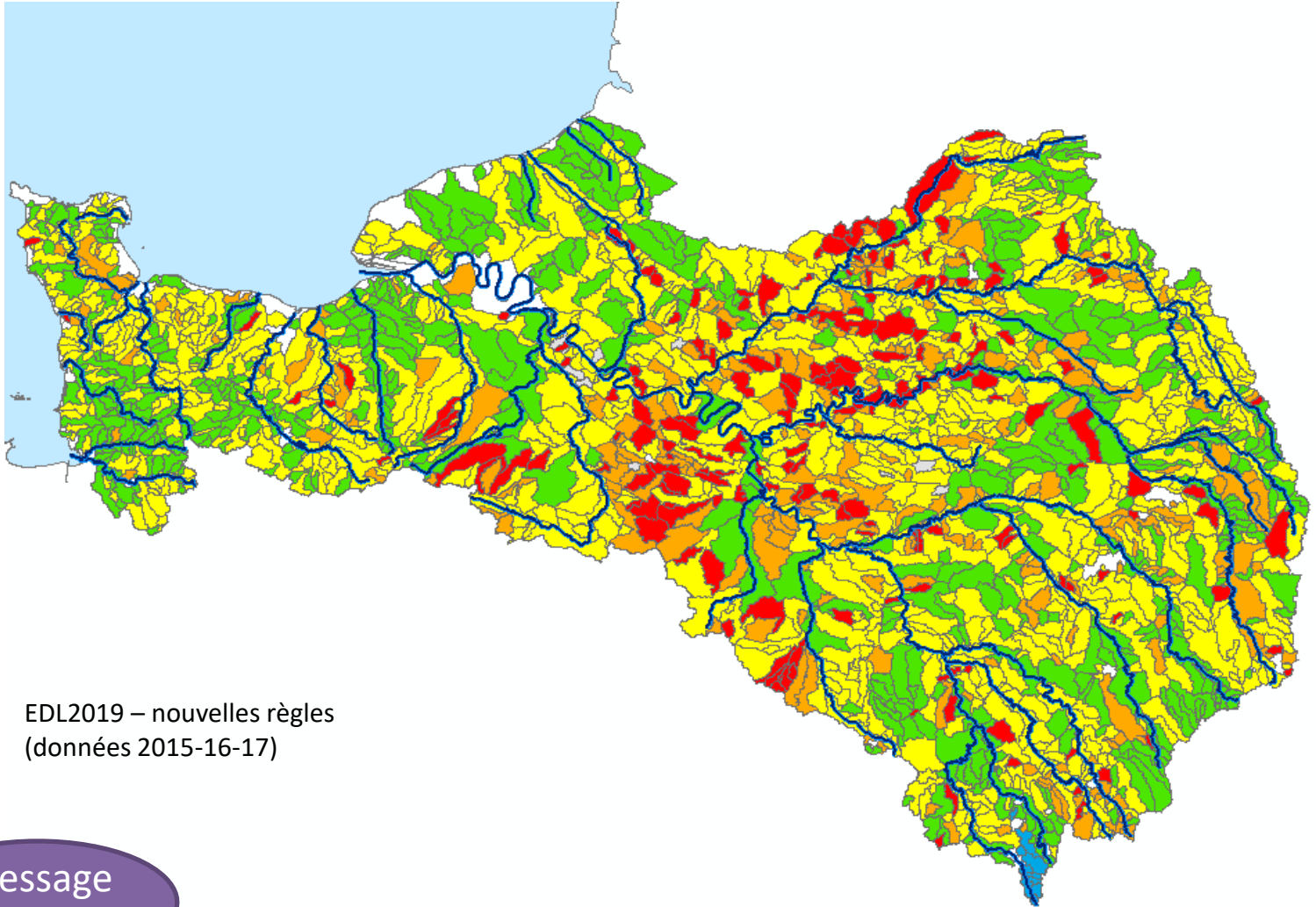




ÉTABLISSEMENT PUBLIC DE L'ÉTAT

eau  
seine  
NORMANDIE

# Etat écologique 2019 des eaux superficielles continentales



EDL2019 – nouvelles règles  
(données 2015-16-17)

Message  
EDL

A règles constantes, on gagne 8% de cours d'eau en bon état par rapport à la situation 2013  
L'impact des pratiques agricoles et hydromorphologiques est souligné par le changement de règles

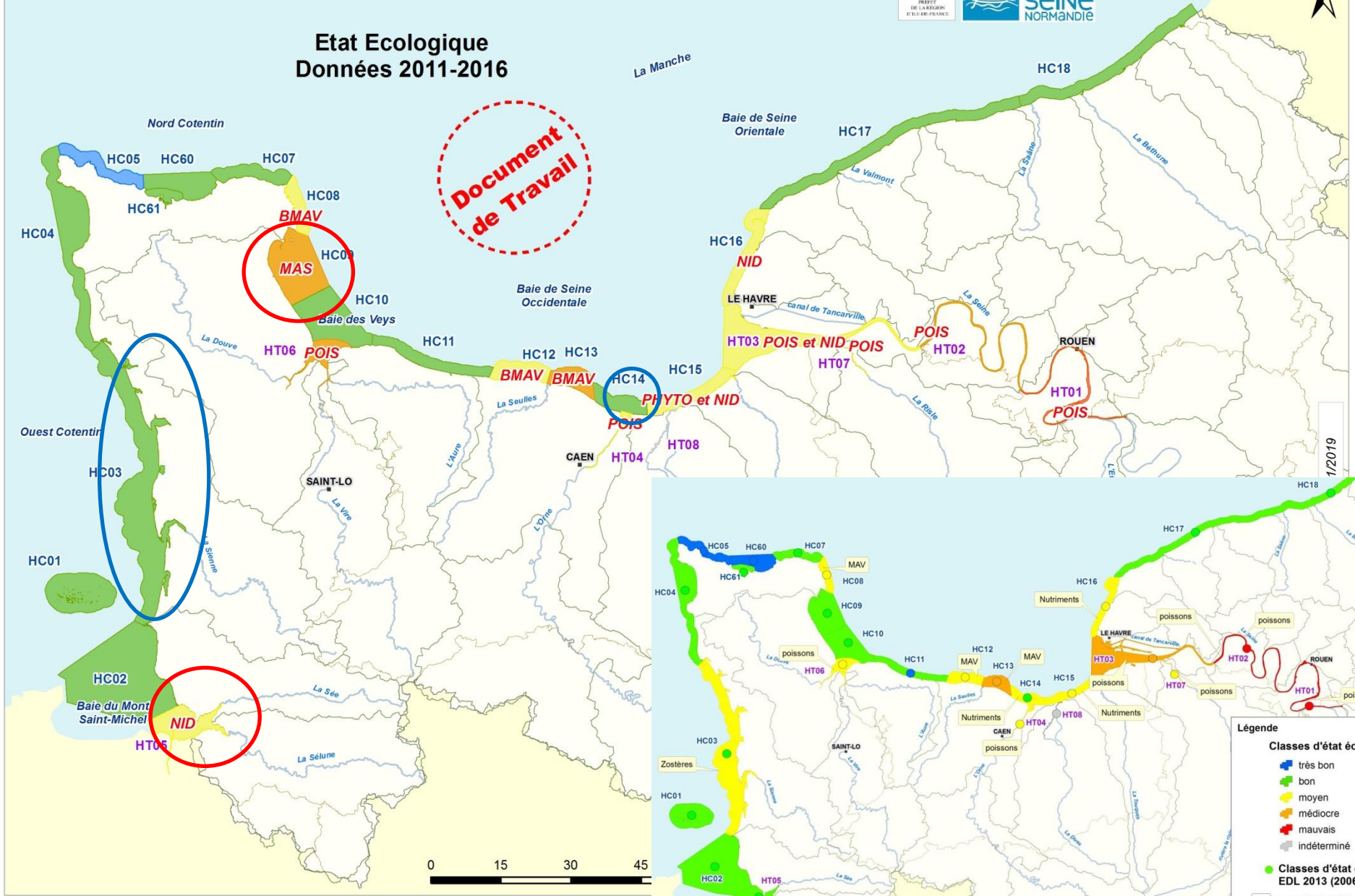
# Etat écologique 2019 des masses d'eau côtières et de transition

## Etat des masses d'eau littorales du bassin Seine-Normandie

Etat Ecologique  
Données 2011-2016



**Document  
de Travail**



**Légende**

**Classes d'état écologique**

- très bon
- bon
- moyen
- médiocre
- mauvais
- indéterminé

**Classes d'état écologique EDL 2013 (2006-2012)**

- MAV paramètre(s) déclassé(s)

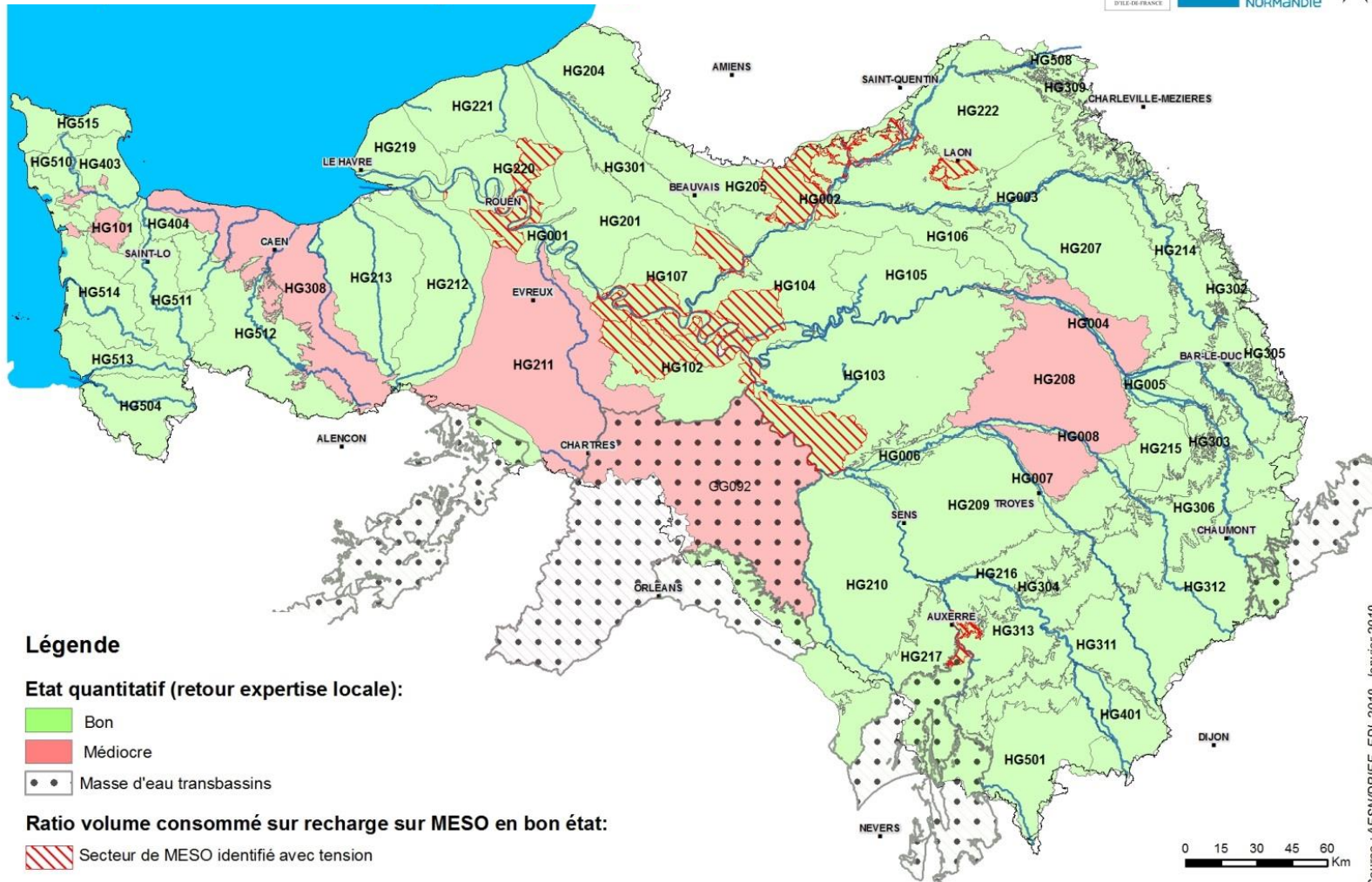




ÉTABLISSEMENT PUBLIC DE L'ÉTAT  
**eau  
seine  
NORMANDIE**

# Etat quantitatif des eaux souterraines

EDL 2019 – Etat quantitatif des masses d'eau souterraine  
Secteur de masses d'eau souterraine avec déséquilibre



## Légende

Etat quantitatif (retour expertise locale):

- Bon
- Médiocre
- Masse d'eau transbassins

Ratio volume consommé sur recharge sur MESO en bon état:

- Secteur de MESO identifié avec tension

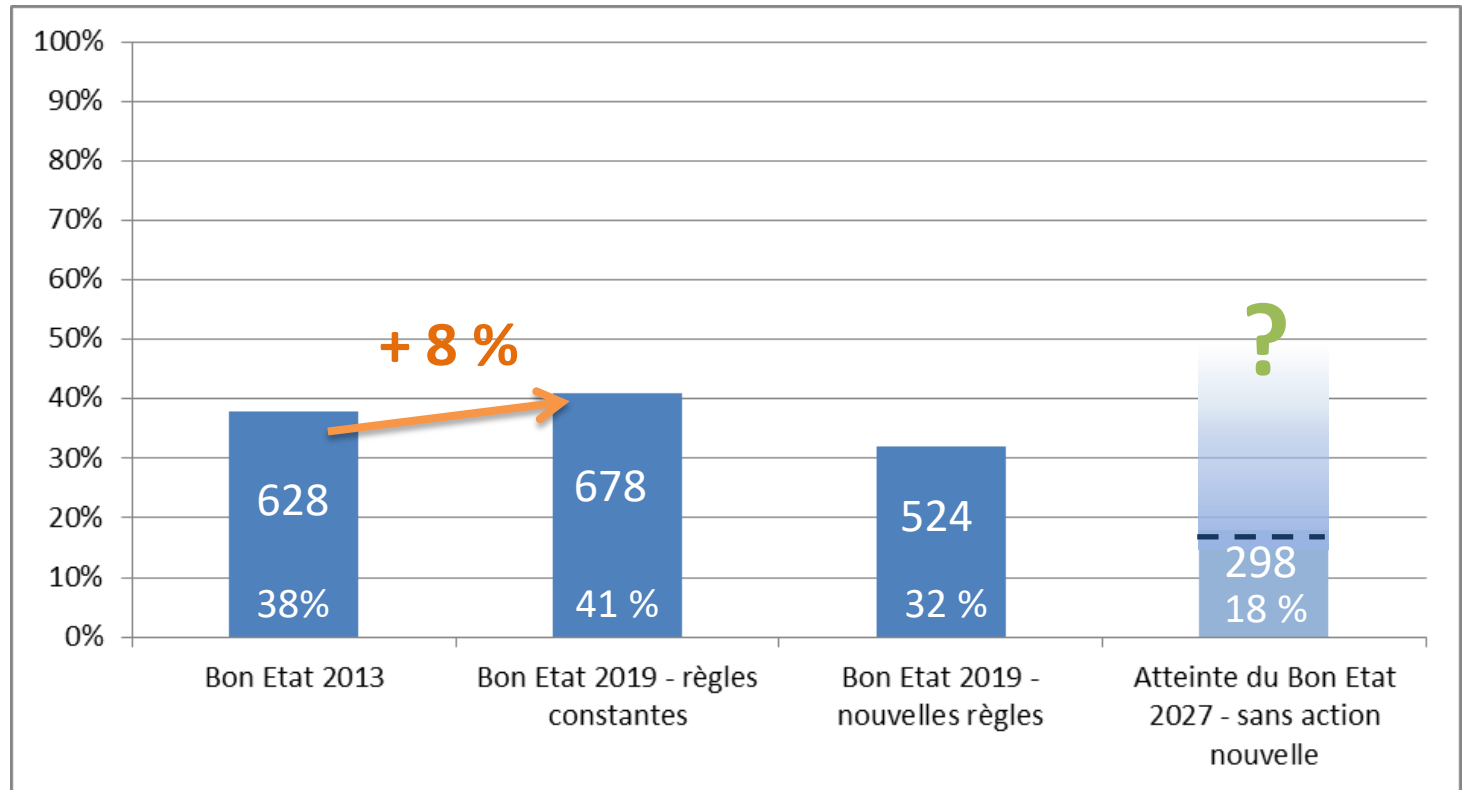
→ Vigilance: **Le bon état** d'une masse d'eau n'implique pas automatiquement l'absence de difficultés locales (exemple de secteurs en tension)



ÉTABLISSEMENT PUBLIC DE L'ÉTAT

eau  
seine  
NORMANDIE

# Une projection à 2027 pour guider l'action



Etat écologique des cours d'eau : masses d'eau en bon état

Message  
EDL

Agir pour maintenir et faire progresser le bon état



Forum des acteurs de l'eau  
SEINE-NORMANDIE

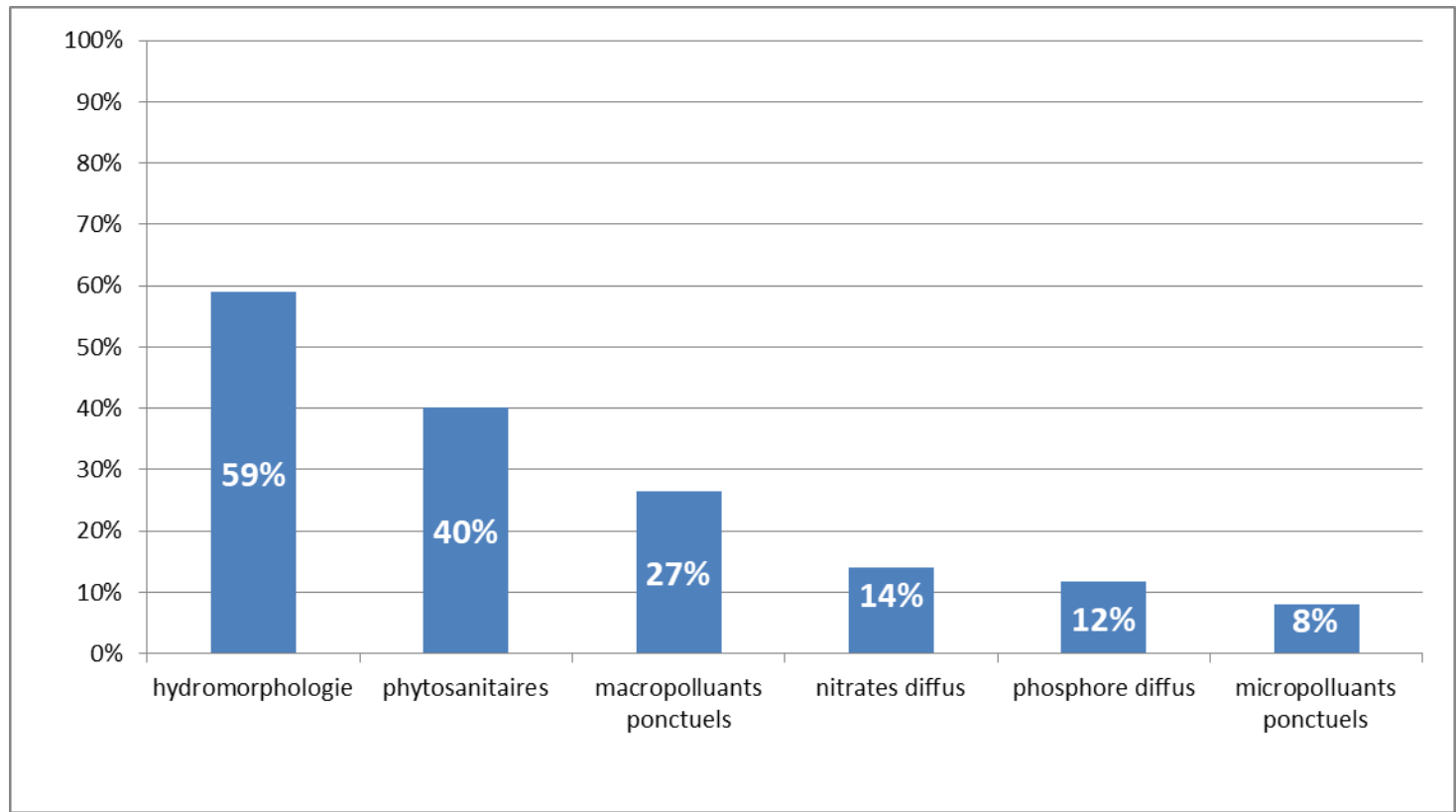


ÉTABLISSEMENT PUBLIC DE L'ÉTAT

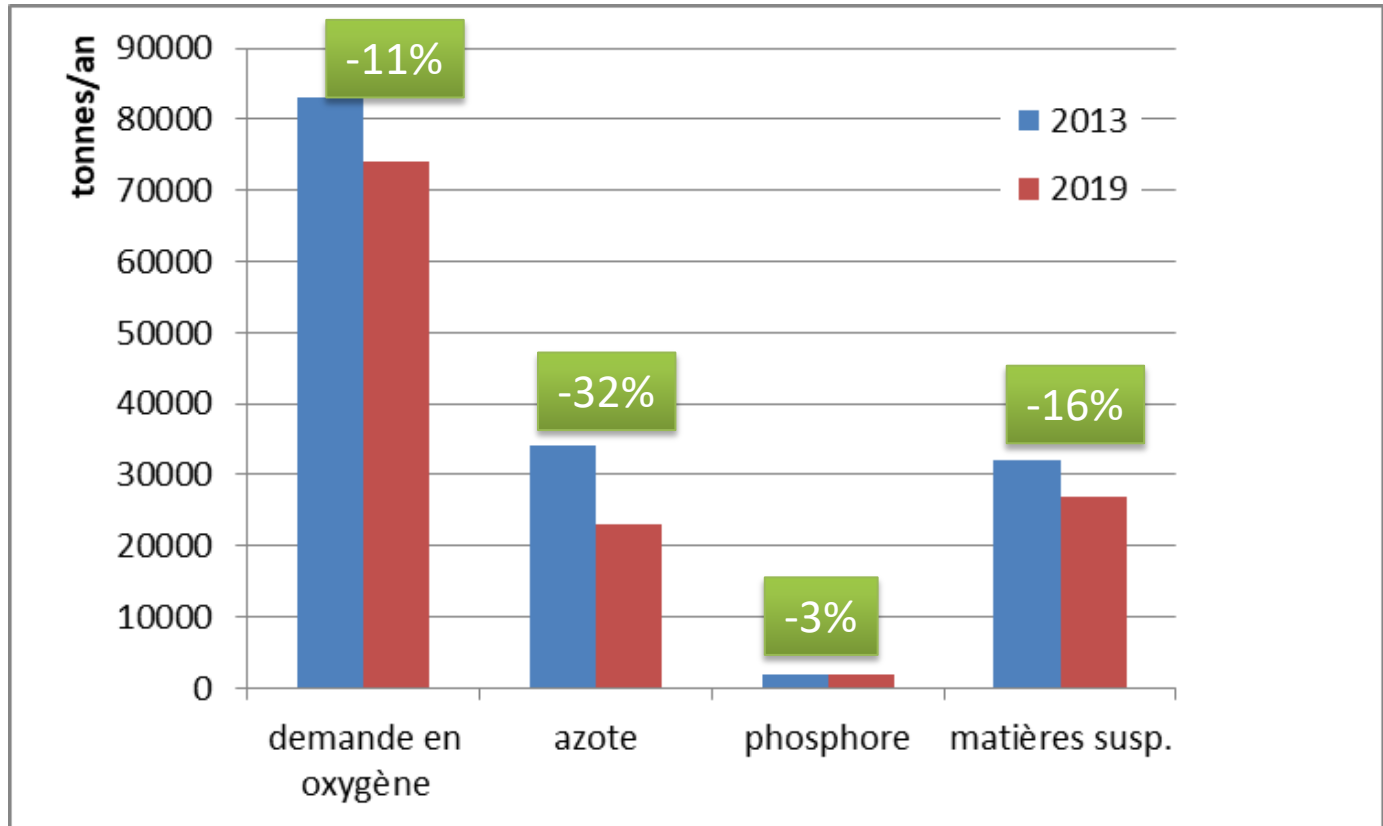
**eau  
seine  
NORMANDIE**

## Part de chaque pression impactant les cours d'eau à l'horizon 2027

Dans un scénario où aucune action nouvelle ne serait engagée



Nette diminution des flux émis, malgré une augmentation de la population raccordée, du nombre de stations et d'émetteurs industriels répertoriés



ÉTABLISSEMENT PUBLIC DE L'ÉTAT

eau  
seine  
NORMANDIE

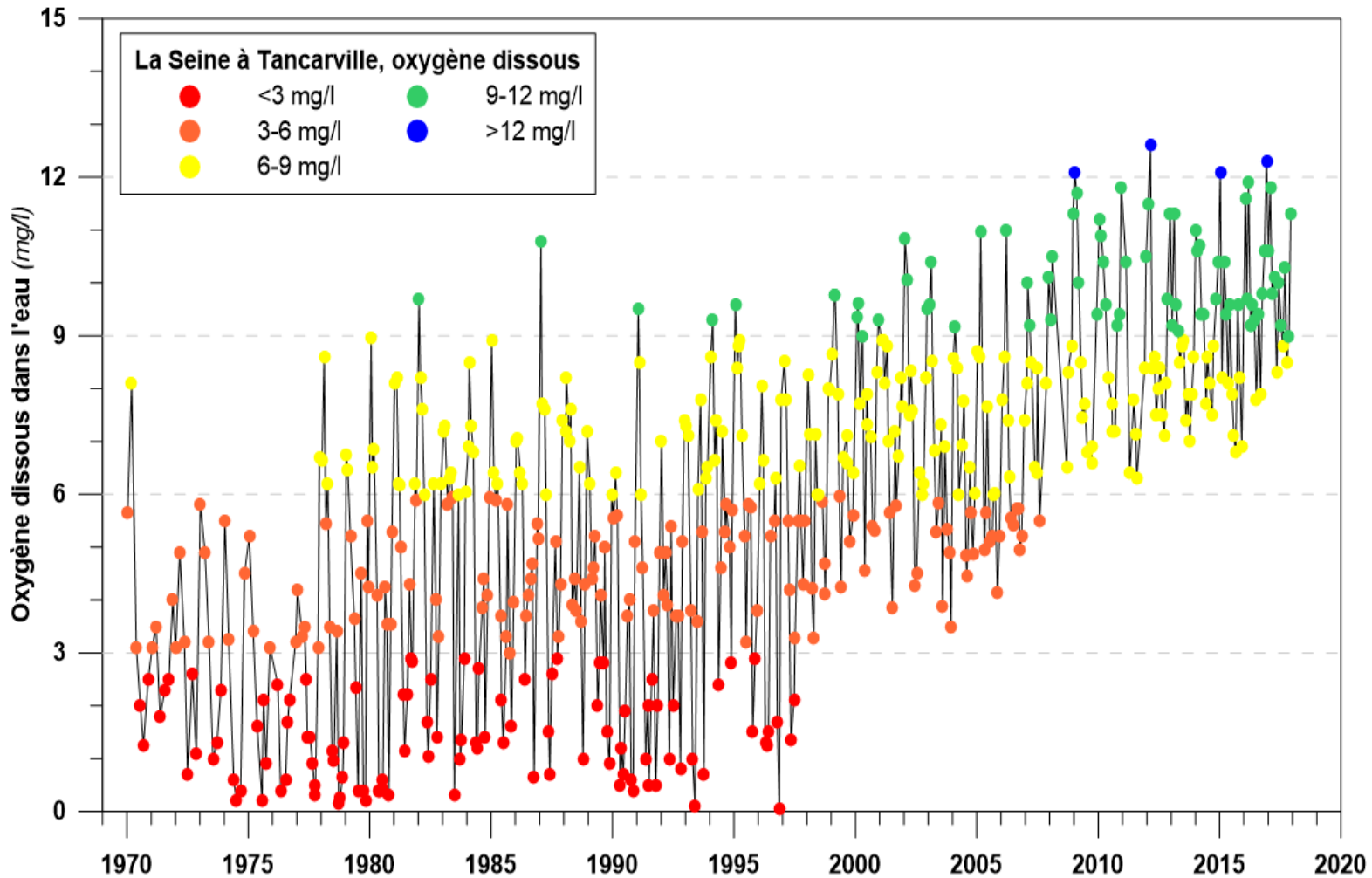




ÉTABLISSEMENT PUBLIC DE L'ÉTAT

eau  
seine  
NORMANDIE

# Le chemin parcouru : on respire à Tancarville !



GIP Seine-Aval, 2019 - Source des données : AESN, CAP-SNS



Forum des acteurs de l'eau  
SEINE-NORMANDIE



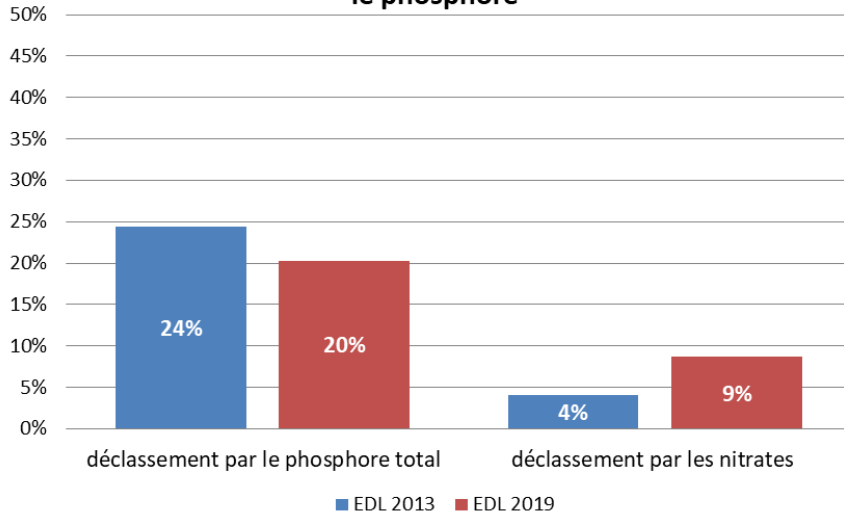
ÉTABLISSEMENT PUBLIC DE L'ÉTAT

eau  
seine

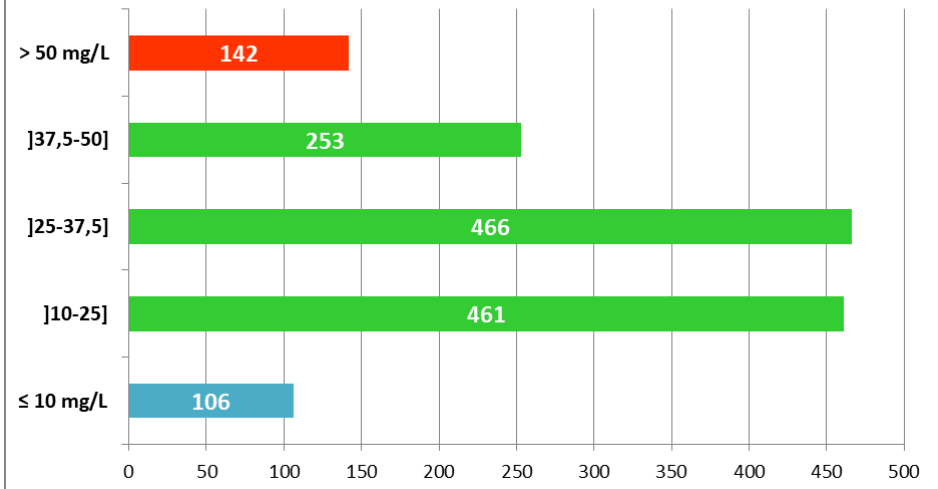
# Impacts des nutriments

Le phosphore et les nitrates sont toujours des paramètres fortement contributeurs des dégradations

Masses d'eau cours d'eau déclassées par les nitrates et le phosphore



Cours d'eau par classe de concentration en nitrates mesurée (1428 cours d'eau mesurés)



En vue de l'action, la modélisation permet de distinguer les provenances majoritaires, assainissement, sols agricoles ou flux amont

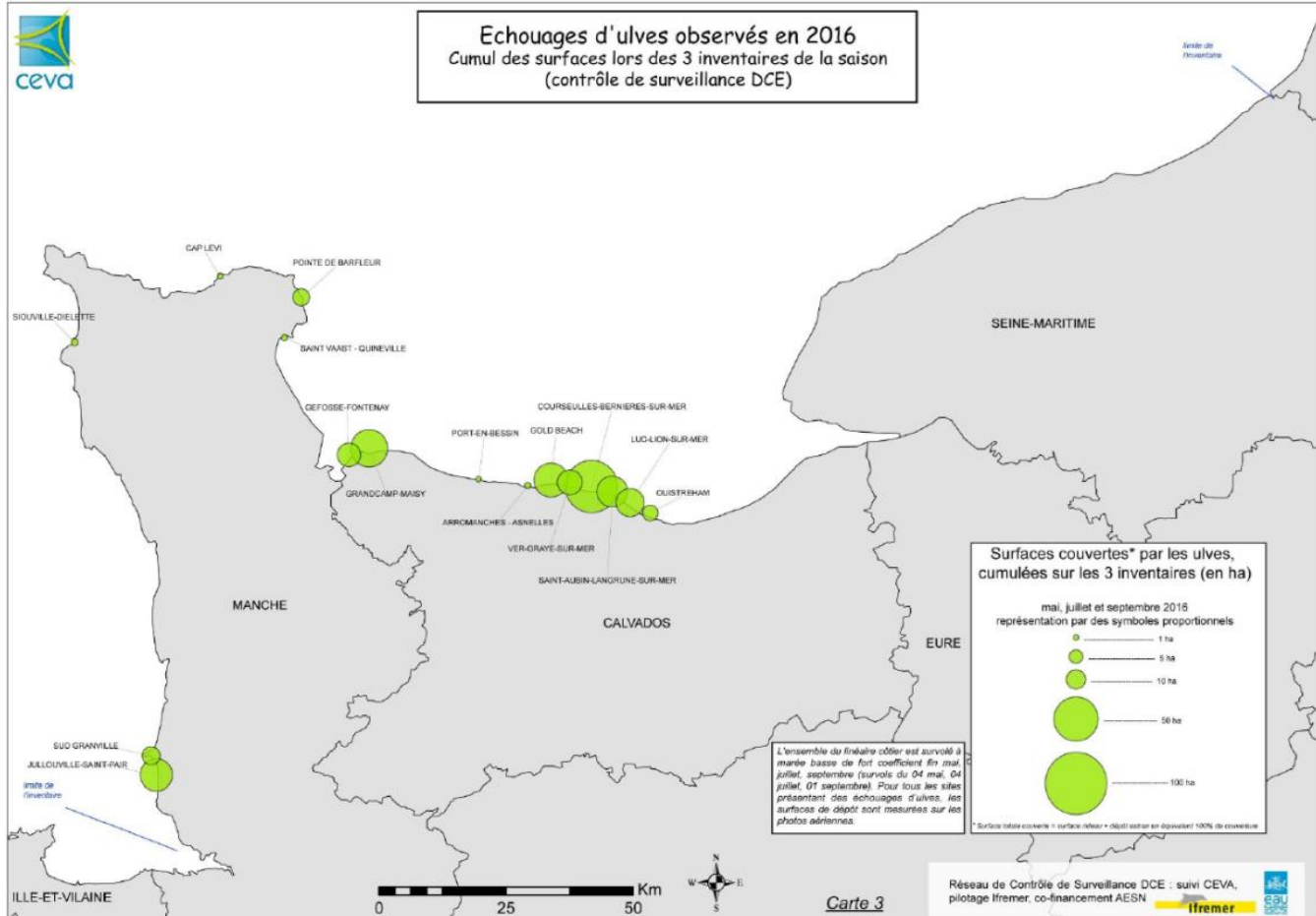


Forum des acteurs de l'eau  
SEINE-NORMANDIE



ÉTABLISSEMENT PUBLIC DE L'ÉTAT

eau  
seine  
NORMANDIE



Message  
EDL

Des efforts en assainissement qui se voient, mais des effets des apports en nutriments qui restent impactants en termes d'eutrophisation



Forum des acteurs de l'eau  
SEINE-NORMANDIE



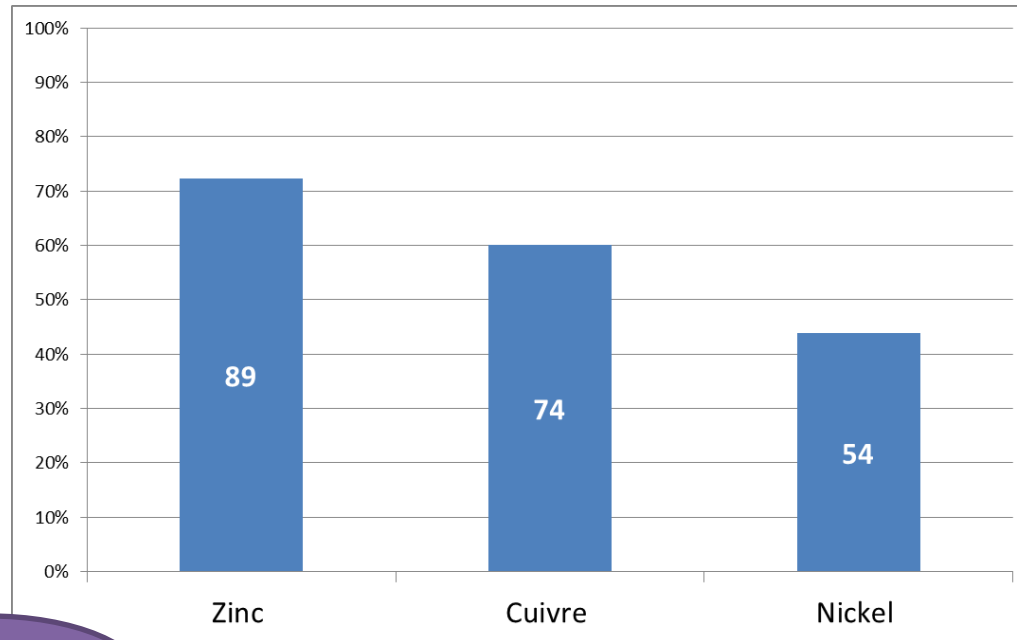
ÉTABLISSEMENT PUBLIC DE L'ÉTAT

**eau  
seine  
NORMANDIE**

# Impacts des micropolluants

## 123 masses d'eau impactées par les micropolluants d'origine ponctuelle

Les métaux restent les flux importants



■ Contribution du métal  
dans l'impact par les  
micropolluants

Message  
EDL

Des efforts locaux de réduction d'émissions de micropolluants à nuancer par une meilleure connaissance des rejets des collectivités



Forum des acteurs de l'eau  
SEINE-NORMANDIE



# Etat chimique des masses d'eau côtières et de transition



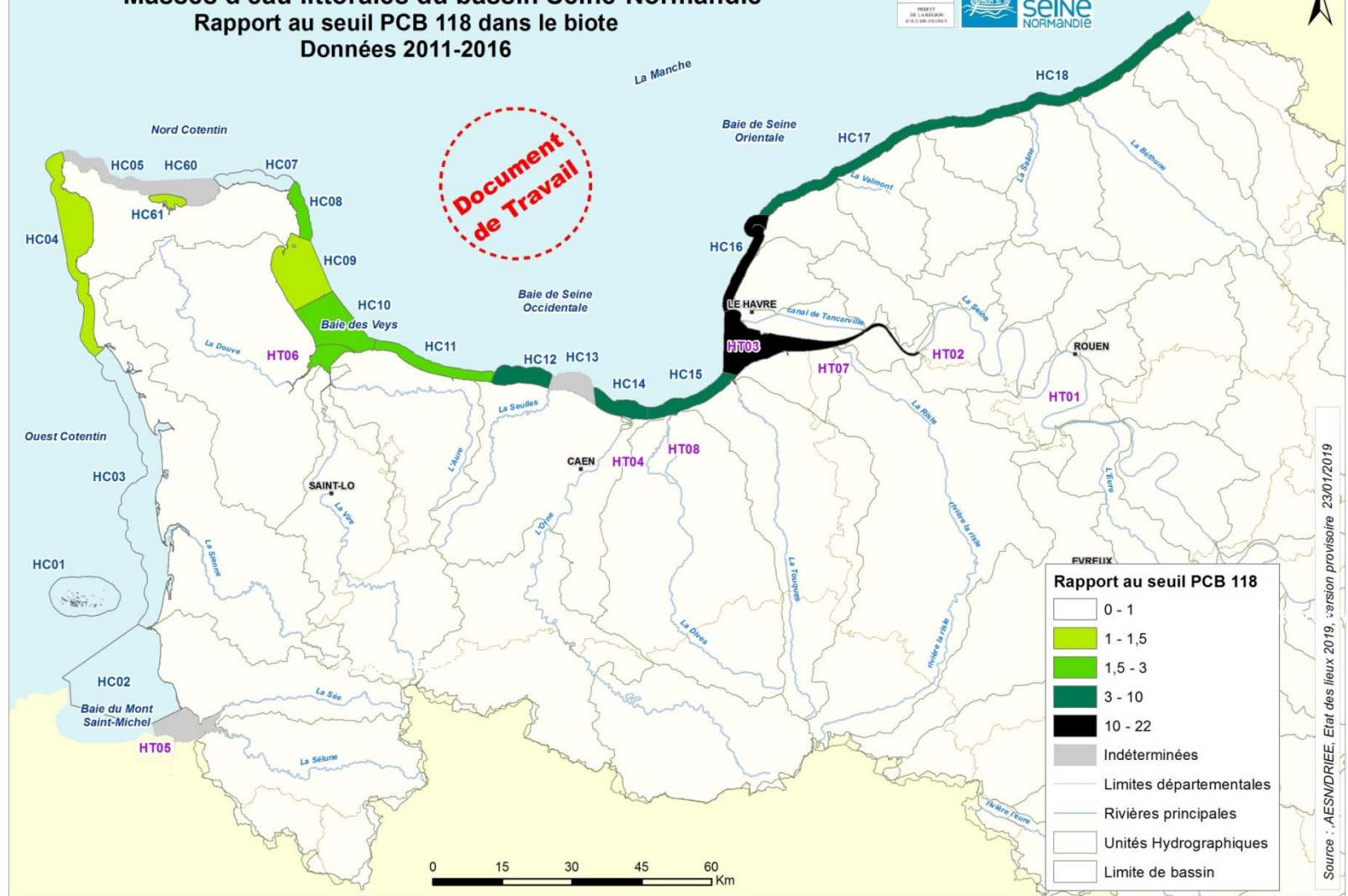
ÉTABLISSEMENT PUBLIC DE L'ÉT

**eau  
seine  
NORMANDIE**

## Masses d'eau littorales du bassin Seine-Normandie Rapport au seuil PCB 118 dans le biote Données 2011-2016



**Document  
de Travail**



**Rapport au seuil PCB 118**

□	0 - 1
■	1 - 1,5
■	1,5 - 3
■	3 - 10
■	10 - 22
■	Indéterminées
—	Limites départementales
—	Rivières principales
□	Unités Hydrographiques
□	Limite de bassin

Source : AESN/DRIEE, Etat des lieux 2019, version provisoire 23/01/2019



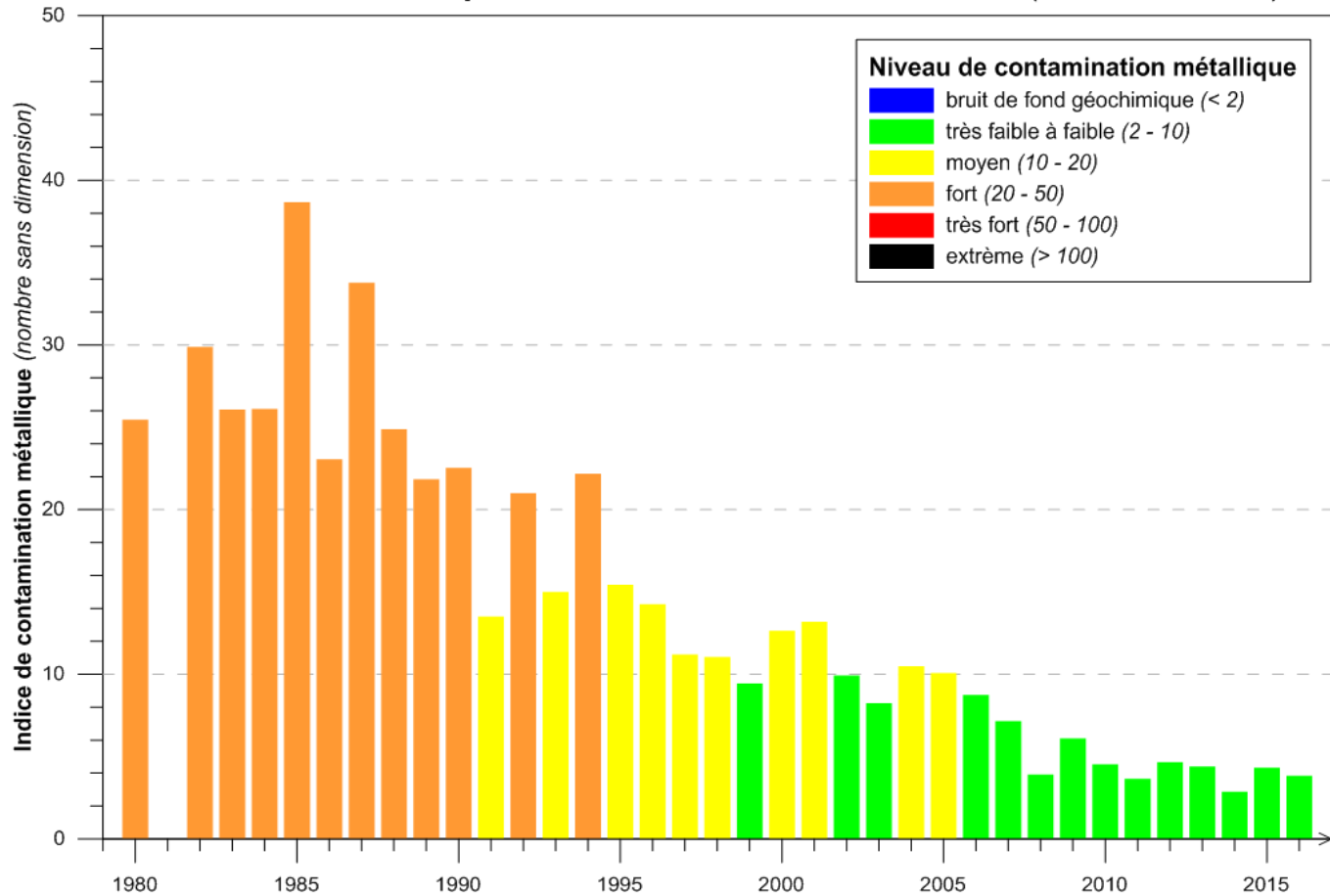
# Évolution historique des micropolluants



ÉTABLISSEMENT PUBLIC DE L'ÉTAT

eau  
NORMANDIE

## Contamination métallique des sédiments de l'estuaire fluvial (Poses - Honfleur)



GIP Seine-Aval, 2017 - Source des données : AESN, Banque Qualit'eau



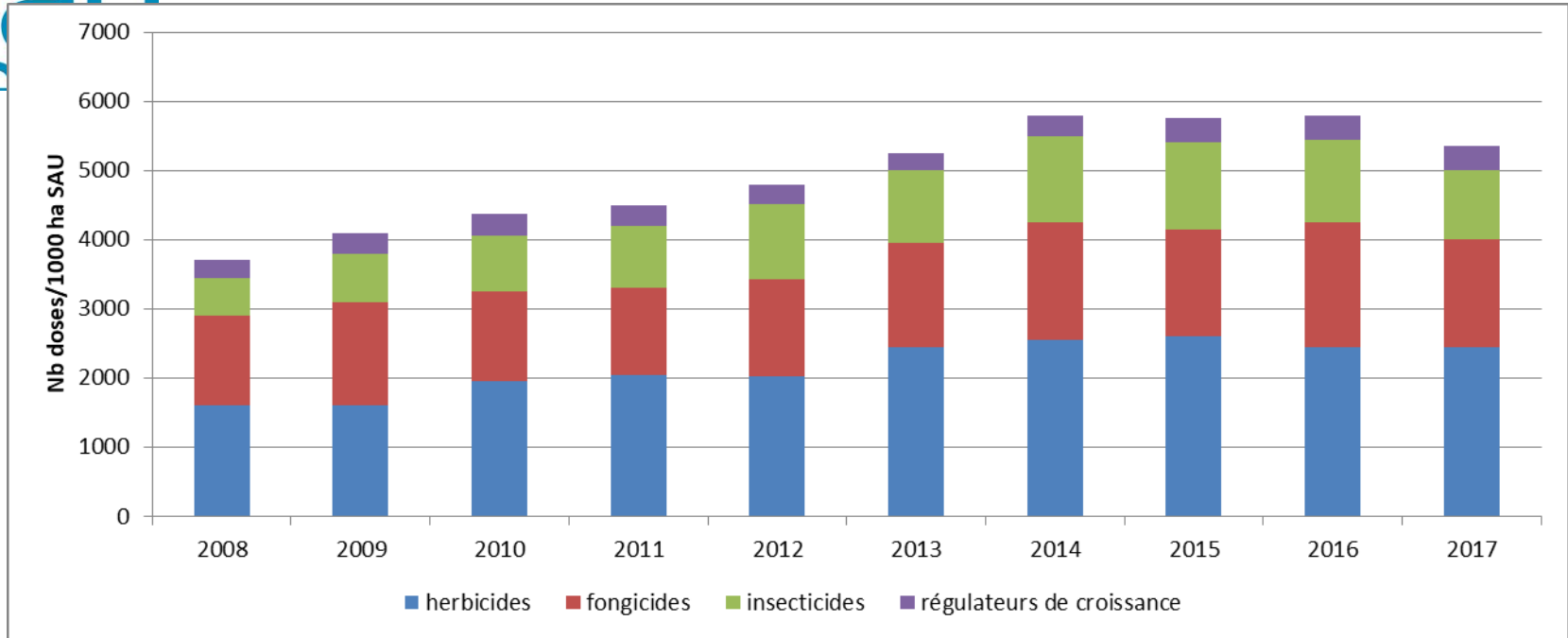
Forum des acteurs de l'eau  
SEINE-NORMANDIE



ÉTABLISSMENT PUBLIC DE L'ÉTAT

# Pression des phytosanitaires

## Evolution du nombre de doses unités achetées



Message  
EDL

L'impact des phytosanitaires sur l'état des cours d'eau et des nappes est visible. Baisser les impacts avec un modèle économique viable pour les acteurs concernés.

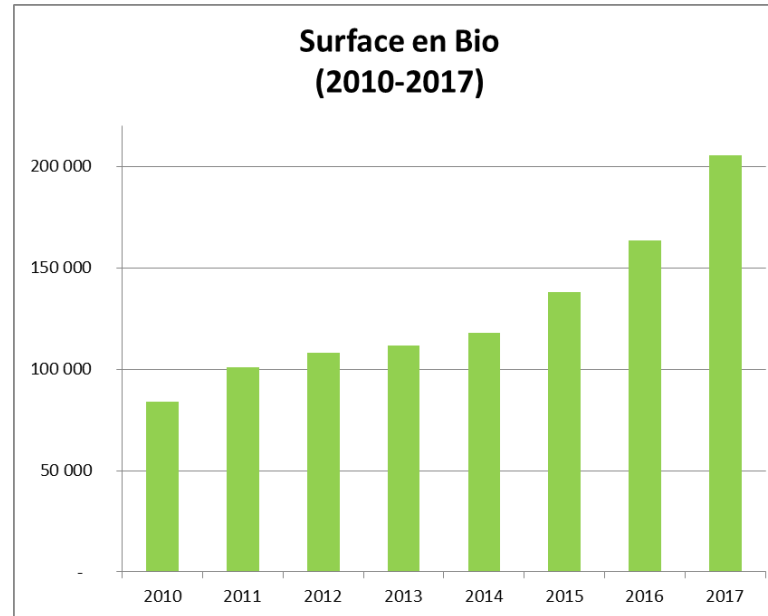


ÉTABLISSEMENT PUBLIC DE L'ÉTAT

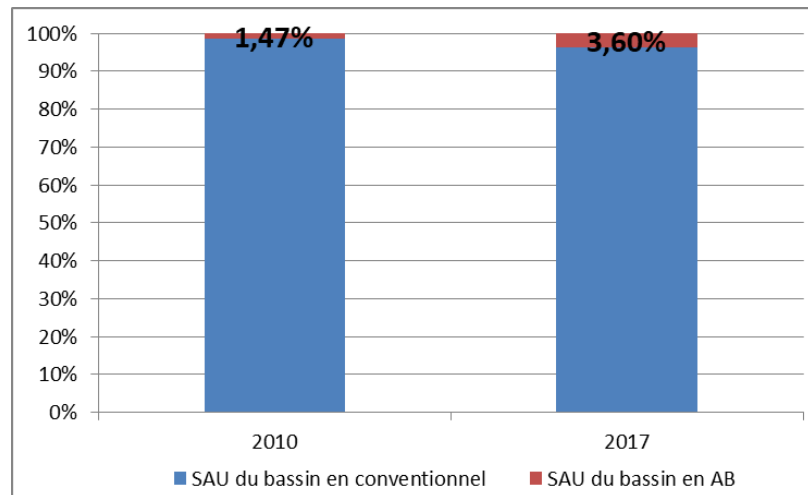
eau  
seine  
NORMANDIE

# Evolution de l'agriculture biologique

Des surfaces qui augmentent significativement et peuvent avoir un effet local...



... mais qui restent relativement faibles à l'échelle du bassin Seine-Normandie

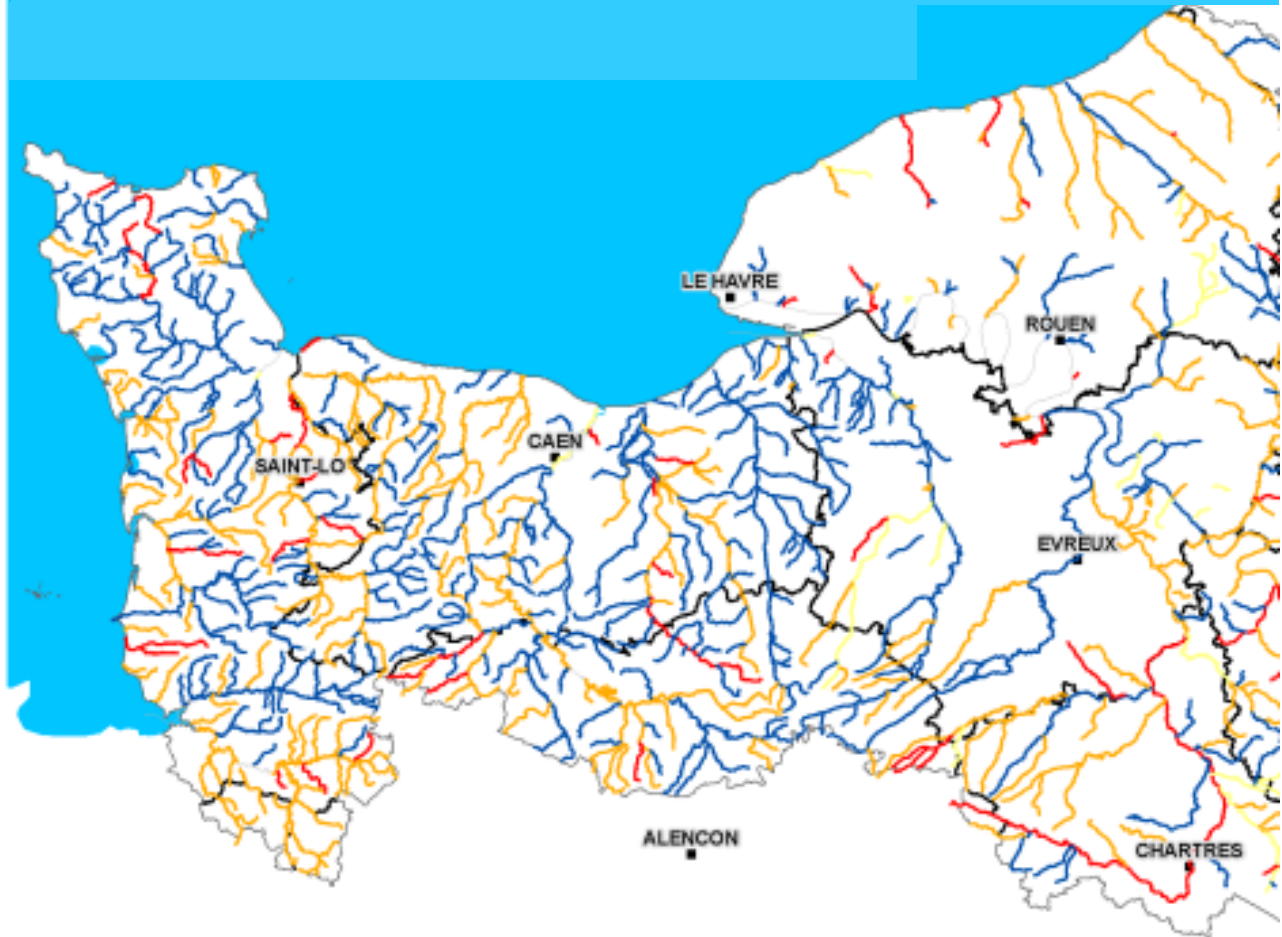




# Visibilité locale des efforts de restauration de la continuité écologique

2013

Altération de la continuité



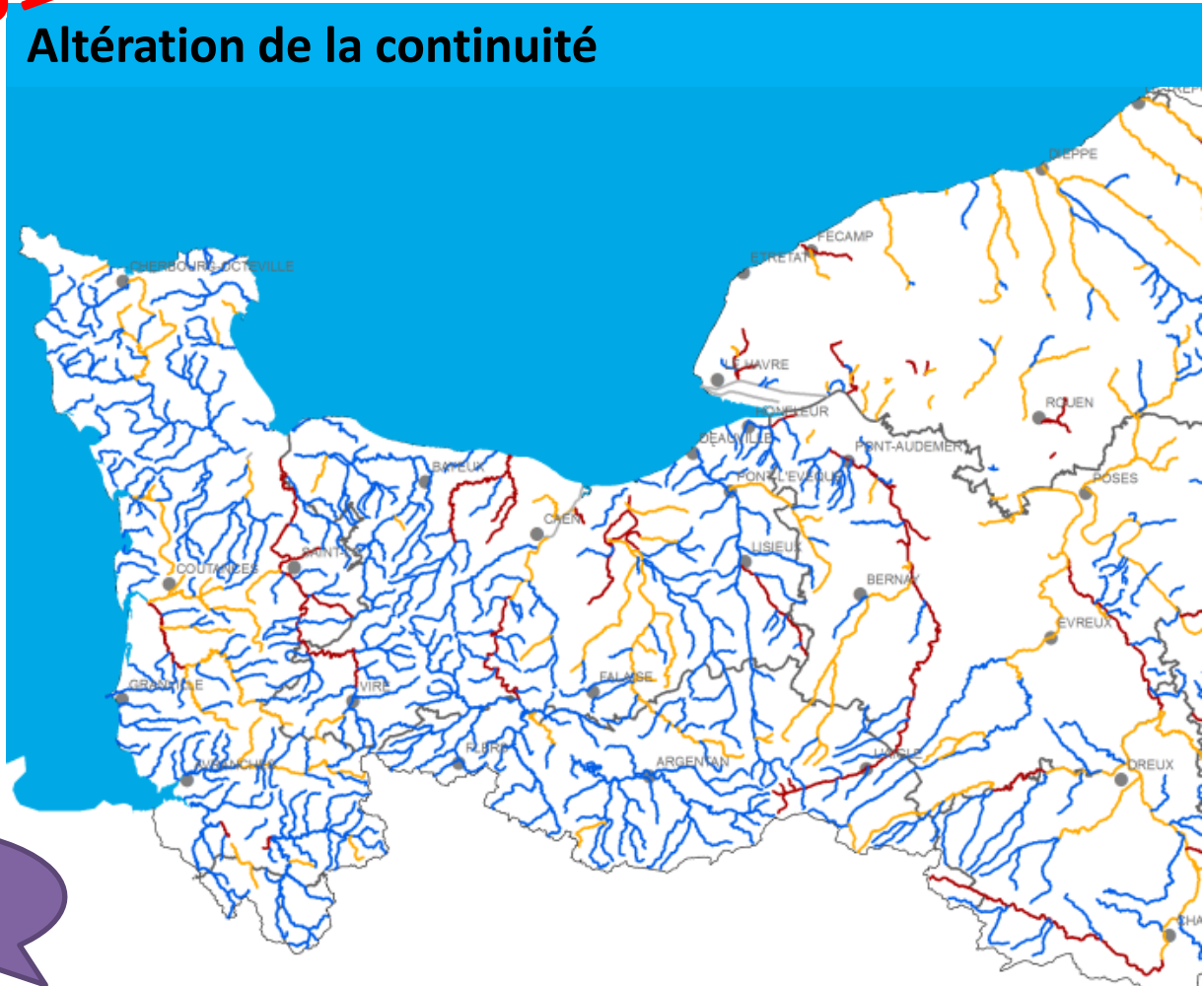
ÉTABLISSEMENT PUBLIC DE L'ÉTAT  
**eau**  
**seine**  
NORMANDIE



# Visibilité locale des efforts de restauration de la continuité écologique

2019

## Altération de la continuité



Message EDL

Même si la restauration de la continuité a porté ses fruits localement, l'impact des pressions hydromorphologiques reste en toile de fond pour 59% des masses d'eau du bassin.



ÉTABLISSEMENT PUBLIC DE L'ÉTAT

**eau**  
**seine**  
NORMANDIE



## ETAT DES LIEUX 2019

### du bassin de la Seine et des cours d'eau côtiers normands

- Organisation et méthode
- Grands résultats à l'échelle du bassin
- Illustration territoriale