

# Projet territorial de la Saône

Quiberville, Mardi 1<sup>er</sup> septembre 2020



Basse vallée de la Saône (76)  
© Conservatoire du littoral – F Larrey

D'un territoire vulnérable à  
un territoire résilient

Un projet de recomposition  
spatiale et d'adaptation du  
littoral au changement  
climatique

# Le projet territorial de la Saône

- 1 - D'un territoire vulnérable à un territoire résilient : l'émergence d'un projet
- 2 - L'ingénierie mise en place grâce à l'appui de l'Agence de l'Eau Seine Normandie et de la Région Normandie
- 3 - L'écriture d'un projet multi partenarial, la concertation, les ateliers avec le public
- 4 - L'intervention foncière au cœur du projet de recomposition spatiale
- 5 - Le projet territorial, les séquences de mise en œuvre, les actions
- 6 - L'engagement financier exceptionnel de l'Union Européenne dans le projet, le partenariat Franco - Britannique : l'Interreg PACCo
- 7 - L'engagement financier de la Région Normandie, du Département de Seine Maritime, de l'Agence de l'Eau, de l'Etat
- 8 - Les contributions financières de 2020 à 2025
- 9 - Les contacts des maitres d'ouvrages et financeurs
- 10 - Visite de terrain

# 1- D'un territoire vulnérable à un territoire résilient : l'émergence d'un projet



*La plage quelques heures après la tempête de novembre 1977  
(photo G. Devis)*

*Submersion marine de 1977*



*Inondation de la Saône de 1999*

# 1- D'un territoire vulnérable à un territoire résilient : l'émergence d'un projet



© Samuel COMONT

*Tempête Eleanor de janvier 2018*



© Bruno Aman

*Inondation de la Saône en 2018*

## 2 – L'ingénierie mise en place grâce à l'appui de l'Agence de l'Eau Seine Normandie et de la Région Normandie



Depuis 2012, l'Agence de l'Eau Seine Normandie et la Région Normandie ont financé une grande partie des études et l'animation du projet territorial de la Saône. Un poste a été créé afin d'animer le projet (poste occupé successivement par Stéphanie Beaune, Julie Favrel et dorénavant Camille Simon), Sans cette constance, ce projet n'aurait pas vu le jour. La coordination du projet a été assurée par le Conservatoire du littoral.

Les thèmes abordés durant la phase d'élaboration du projet territorial :

### ► Risques

- Développer la culture du risque
- Gestion de crise et post-crise
- Annonce de crues et alerte
- Mesures individuelles de réductions de la vulnérabilité
- Intégration du risque dans l'aménagement du territoire et la planification de l'urbanisme
- Réduction du ruissellement

### ► Socio-économie

- Promotion de la destination nature
- Création d'un nouvel équipement de camping
- Valorisation du patrimoine naturel, rural et culturel
- Valorisation des produits agricoles locaux

### ► Paysage

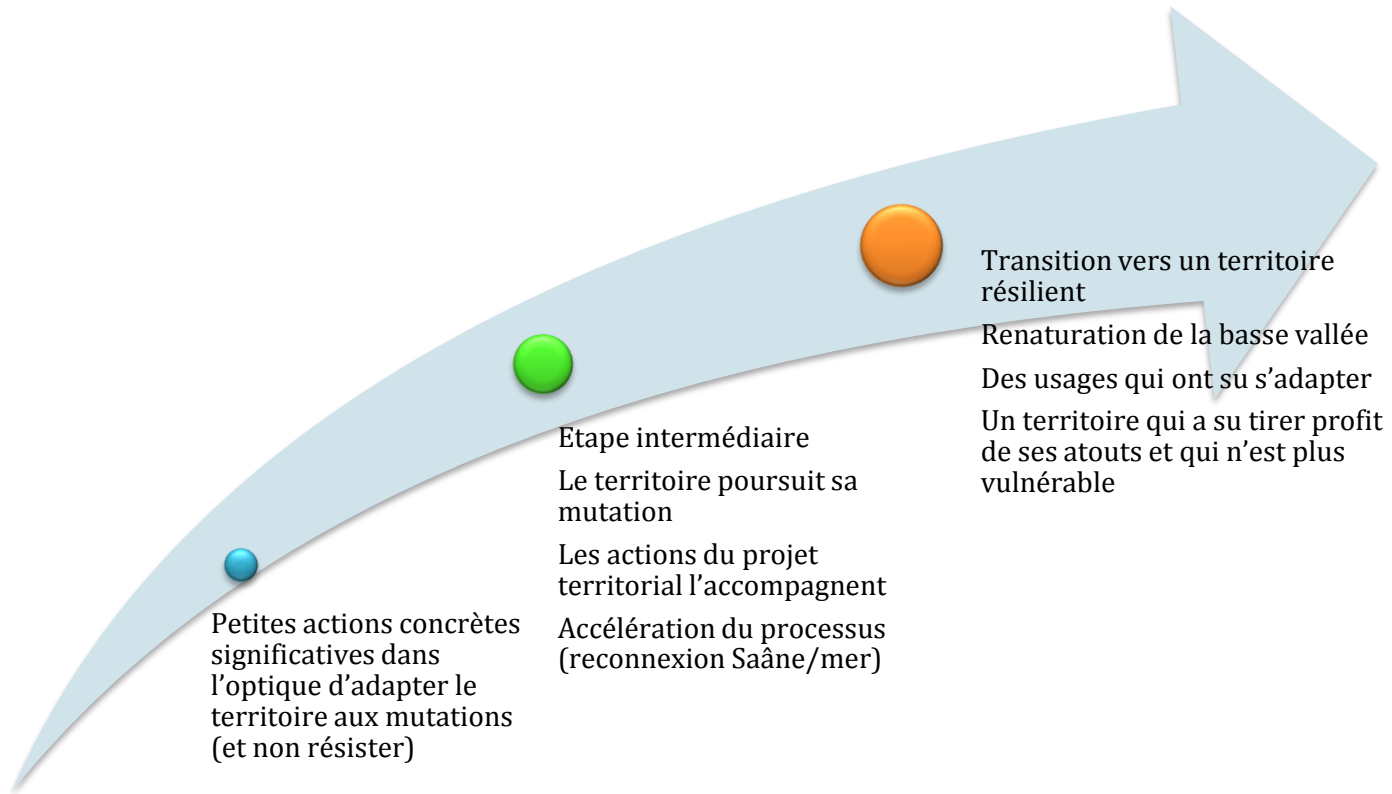
- Rénovation/requalification des espaces publics du front de mer et entrée de ville
- Valorisation des franges des milieux naturels (cheminements, aménagements légers)

### ► Milieux naturels

- Valorisation et suivi des habitats et espèces d'intérêt patrimonial
- Maintien / Intégration des continuités écologiques
- Amélioration du système d'assainissement
- Arasement de merlons & restauration des milieux humides
- Reconnexion de la Saône à la mer
- Aménagement de zones de nourricerie pour oiseaux et poissons

### 3 – L'écriture d'un projet multi partenarial, la concertation, les ateliers avec le public

**Un projet qui s'inscrit dans la durée, par étapes successives (court, moyen et long terme)**



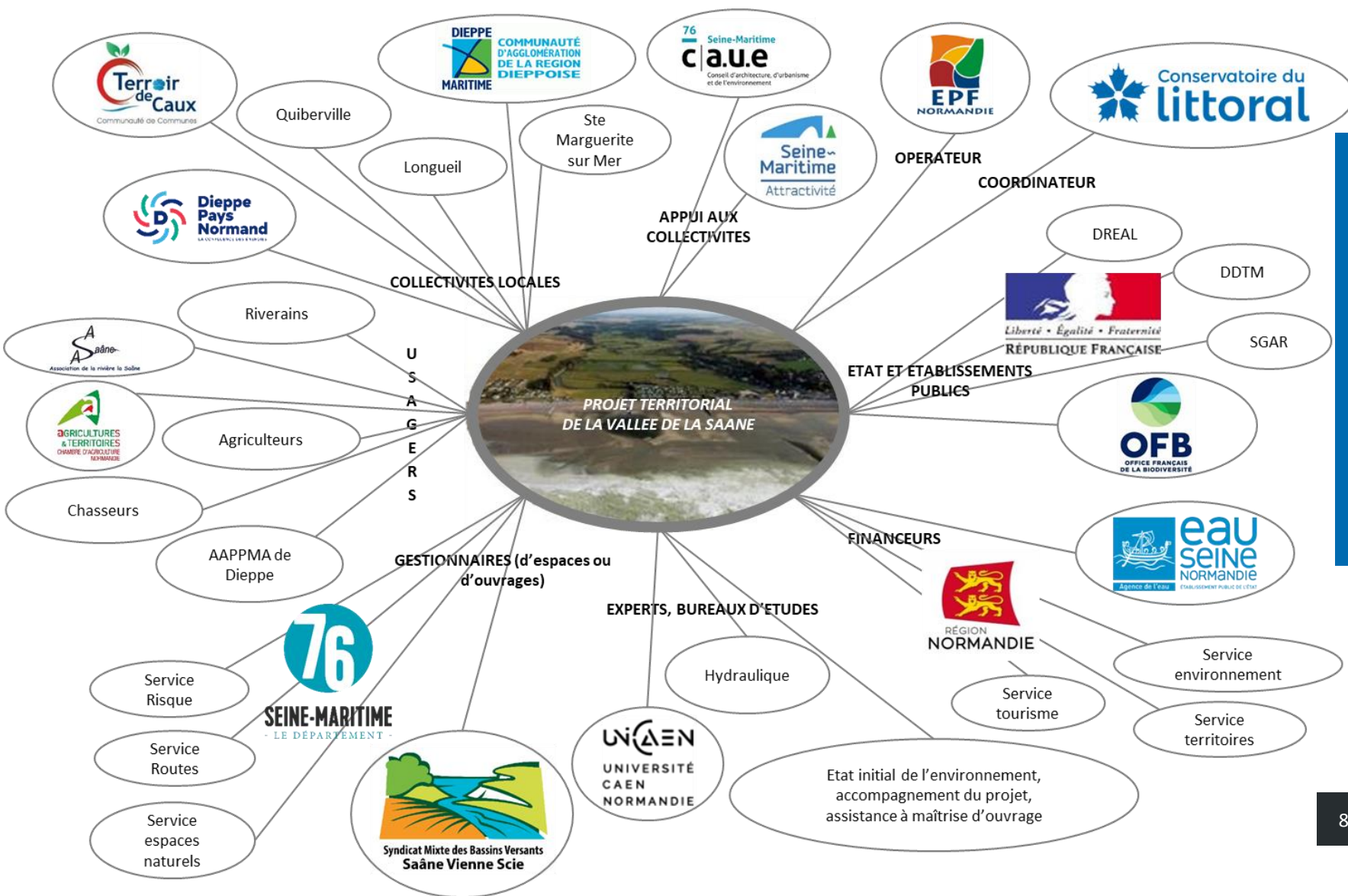
### 3 – L'écriture d'un projet multi partenarial, la concertation, les ateliers avec le public

#### Réunions d'information du public et ateliers

- 18 juin 2015 : présentation de la démarche
- 24 juin 2015 : atelier n°1, écriture des scénarios
- 3 mars 2016 : atelier n°2, débats autour de la trajectoire globale
- Fin 2016/début 2017 : présentation de la trajectoire globale et mise en œuvre



### 3 – L'écriture d'un projet multi partenarial, la concertation, les ateliers avec le public





### 3 – L'écriture d'un projet multi partenarial, la concertation, les ateliers avec le public

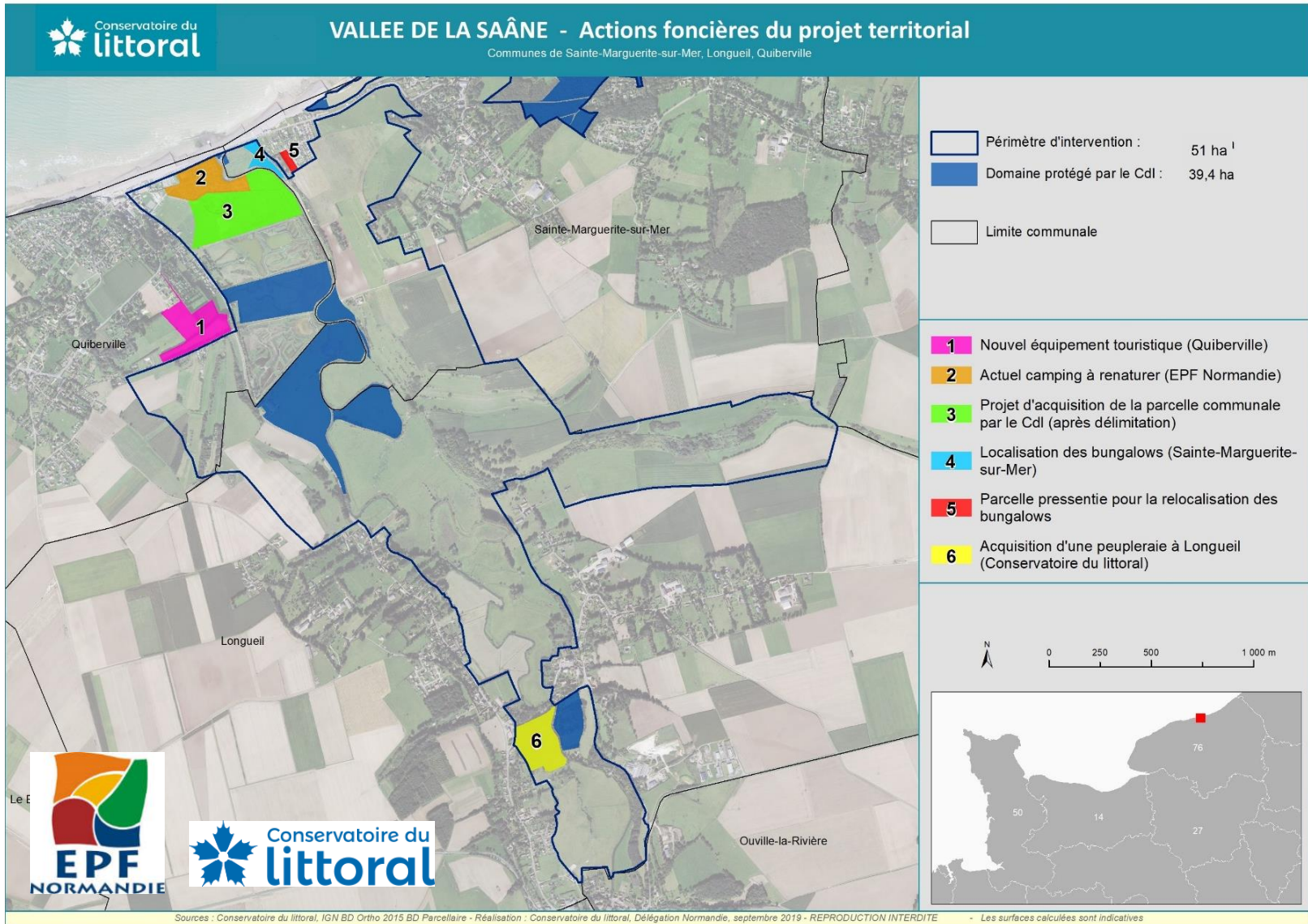


Membres du Comité de Pilotage (COFIL) du projet territorial de la basse vallée de la Saône  
Quiberville le 13 décembre 2018

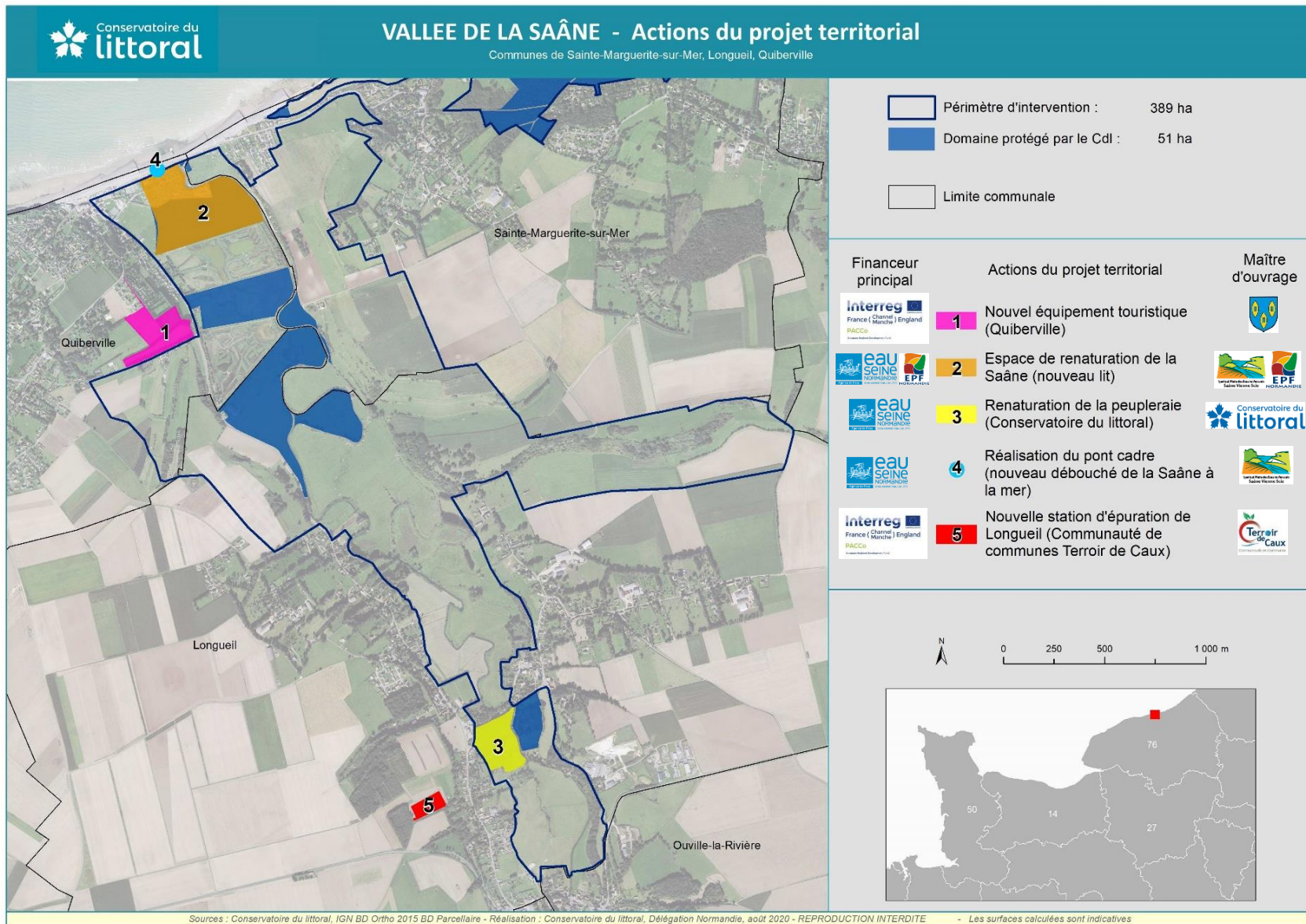
En plus du comité de pilotage, un comité technique est réuni très régulièrement (2 à 3 COTEC pour 1 COFIL)  
Des réunions locales (avec les élus, les riverains, les associations, les usagers du site...)

# 4 - L'intervention foncière au cœur du projet de recomposition spatiale

interventions de M. Jean Philippe LACOSTE, Conservatoire du littoral & M. GAL, EPF Normandie



# 5 – Le projet territorial, les actions, les séquences de mise en œuvre



# 5 – Le projet territorial, les actions, les séquences de mise en œuvre

		Année		2018					2019				2020				2021				2022				2023				2024				2025			
		Trimestre		4	1	2	3	4	1	2	3	4	1	2	3	4	1	2	3	4	1	2	3	4	1	2	3	4	1	2	3	4				
Opérations	Financements	Maître d'ouvrage																																		
	Quiberville	PLU																																		
Faisabilité du nouvel équipement touristique																																				
Mise en œuvre du nouvel équipement touristique																																				
Ouverture du nouvel équipement touristique																																				
Renaturation du site du camping																																				
Acquisition par le Cdl																																				
Sainte-Marguerite-sur-mer	PLU																																			
	Concertation/négociation parcelle actuelle et de relocalisation des bungalows																																			
	Mise en œuvre de la relocalisation des bungalows																																			
Renaturation du site des bungalows																																				
Longueil	PLU																																			
	Assainissement collectif																																			
	Etudes préalables et définition du projet de renaturation de la peupleraie																																			
Renaturation de la peupleraie																																				
Reconnexion de la Saône à la mer	Etude hydraulique reconnexion Saône																																			
	Etudes réglementaires et complémentaires avant travaux																																			
	Maîtrise d'œuvre reconnexion Saône																																			
	Travaux de reconnexion																																			
Travaux hydrauliques connexes et restauration des milieux humides et aquatiques																																				
Cheminements doux / sentiers randonnée																																				
Coordination et animation par le Cdl/SMLN	Acquisitions de terrains dans la basse vallée par le Cdl en fonction des opportunités foncières																																			
	Intégration paysagère, interprétation du site ....																																			
	AMO Projet territorial de la Saône																																			
Animation et coordination du PTS																																				

- Légende**
- Actions financées dans le cadre du contrat de territoire (Région Normandie et Département Seine Maritime)
  - Actions financées dans le cadre du contrat de territoire "Eau et climat" (Agence de l'Eau Seine-Normandie)
  - Actions financées dans le cadre du projet PACCO
  - Retard lié aux mesures sanitaires mises en place (COVID-19)

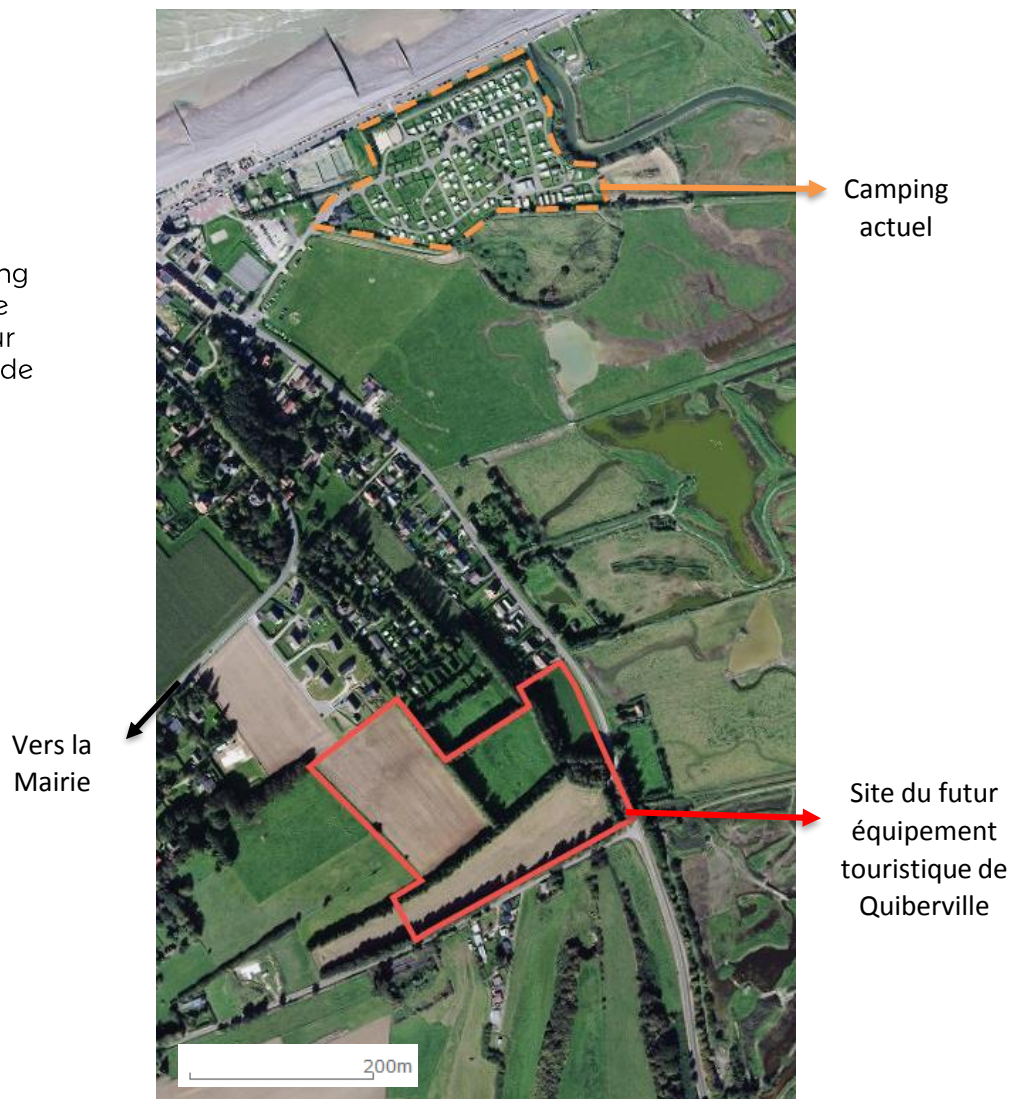
28/01 : Début du projet PACCO  
09/03 : Signature du contrat de territoire  
24/11 : Signature du contrat de territoire "Eau et climat"  
31/12 : Fin du contrat de territoire  
31/03 : Fin des constructions - projet PACCO  
30/06 : Fin du projet PACCO  
31/12 : Fin du contrat de territoire "Eau et climat"

## 5 – Le projet territorial, les actions, les séquences de mise en œuvre

### Le nouvel équipement touristique de Quiberville

Maitre d'ouvrage : commune de Quiberville

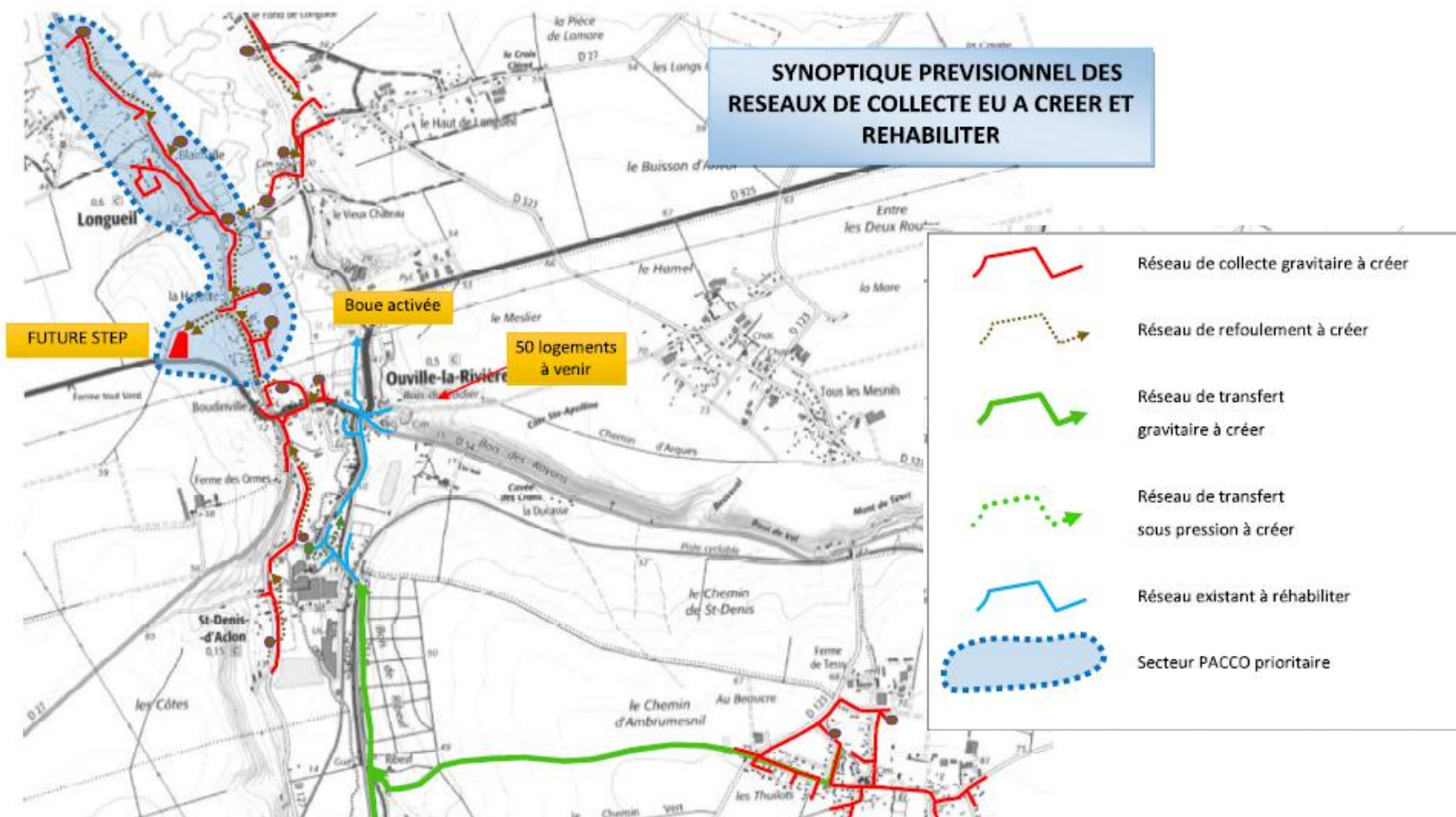
Localisations du camping municipal actuel et de l'emplacement du futur équipement touristique de Quiberville



## 5 - Le projet territorial, les actions, les séquences de mise en œuvre

### La station d'épuration à Longueil (et les réseaux)

Maitre d'ouvrage : Communauté de Communes Terroir de Caux



## 5 – Le projet territorial, les actions, les séquences de mise en œuvre

La renaturation d'une peupleraie et la gestion des milieux aquatiques / humides

Maitre d'ouvrage : Conservatoire du littoral, partenariat Syndicat des Bassins Versants



Abattage de peupliers



Démolition d'un gabion

Création d'une mare



## 5 – Le projet territorial, les actions, les séquences de mise en œuvre

La déconstruction-renaturation de l'actuel camping de Quiberville

Maitre d'ouvrage : Etablissement Public Foncier de Normandie (EPFN)



© Guillaume PAIN



## 5 – Le projet territorial, les actions, les séquences de mise en œuvre

La reconnexion de la Saône à la mer (2023-2025)

Maitre d'ouvrage : Syndicat des Bassins Versants Saône Vienne & Scie

Évocation graphique de l'évolution potentielle du site

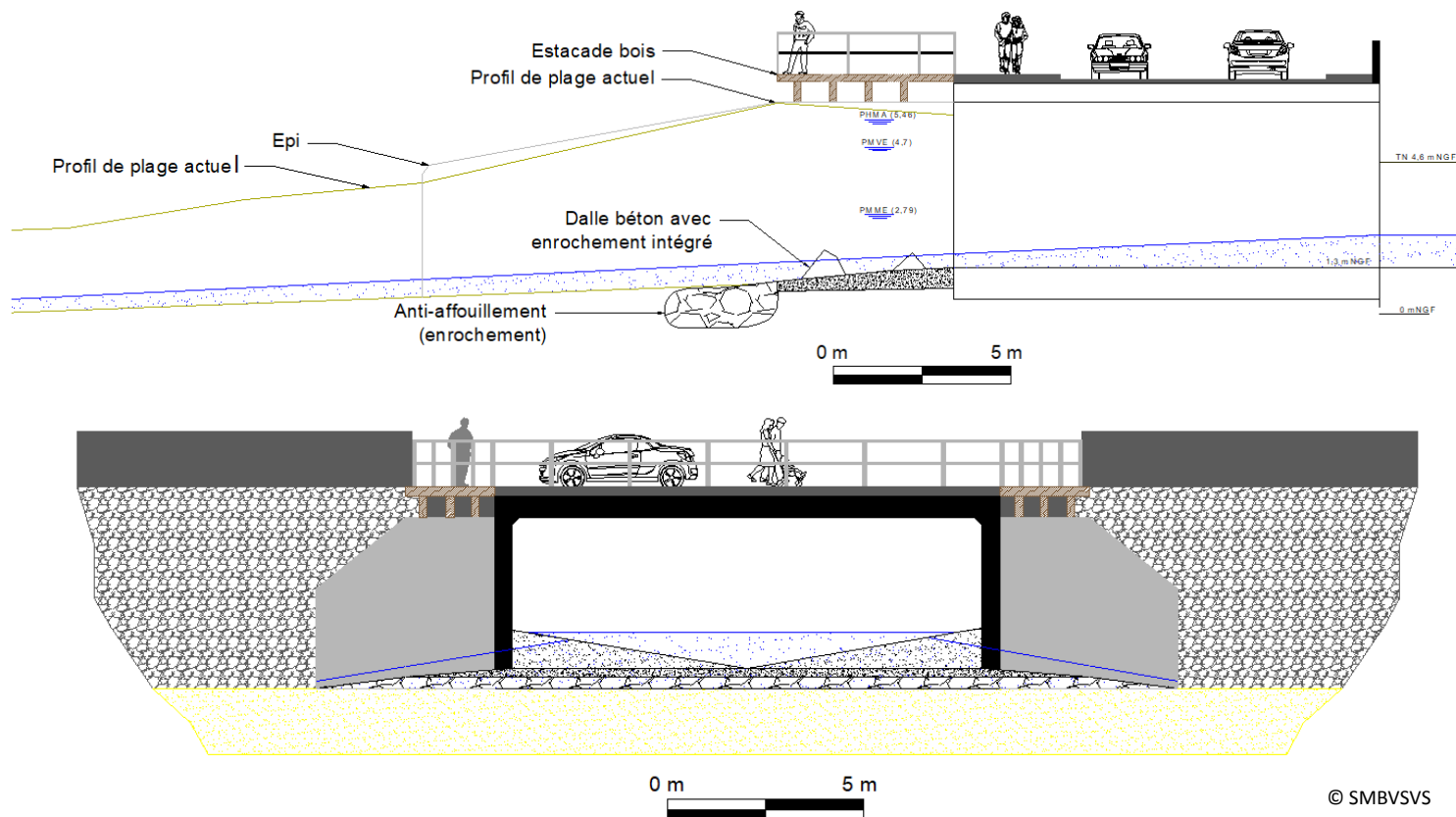


## 5 – Le projet territorial, les actions, les séquences de mise en œuvre

### La reconnexion de la Saône à la mer

Maitre d'ouvrage : Syndicat des Bassins Versants Saône Vienne & Scie

#### Le futur débouché à la mer de la Saône avec un pont cadre



## 6 – Le projet Interreg PACCo (*Promouvoir l'Adaptation aux Changements Côtiers – Promoting Adaptation to Changing Coast*)

Coopération Franco-Britannique (malgré le Brexit), sur l'adaptation des littoraux pour démontrer des deux côtés de la Manche que ce type de projet est possible et reproductible à l'échelle transmanche et au-delà.



### *Interreg France Manche Angleterre*

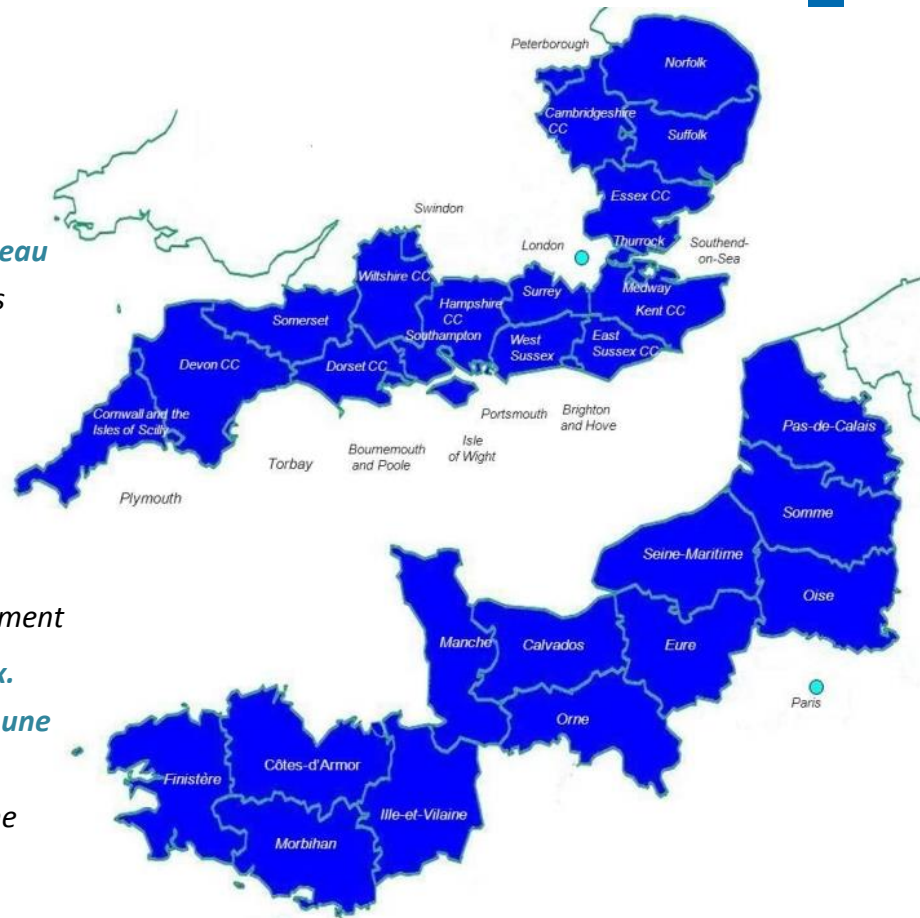
#### *Objectif spécifique 3.2 Specific Objective 3.2*

#### *Améliorer et protéger les écosystèmes côtiers et transitoires de l'eau*

*Enhance and protect the coastal and transitional water ecosystems*

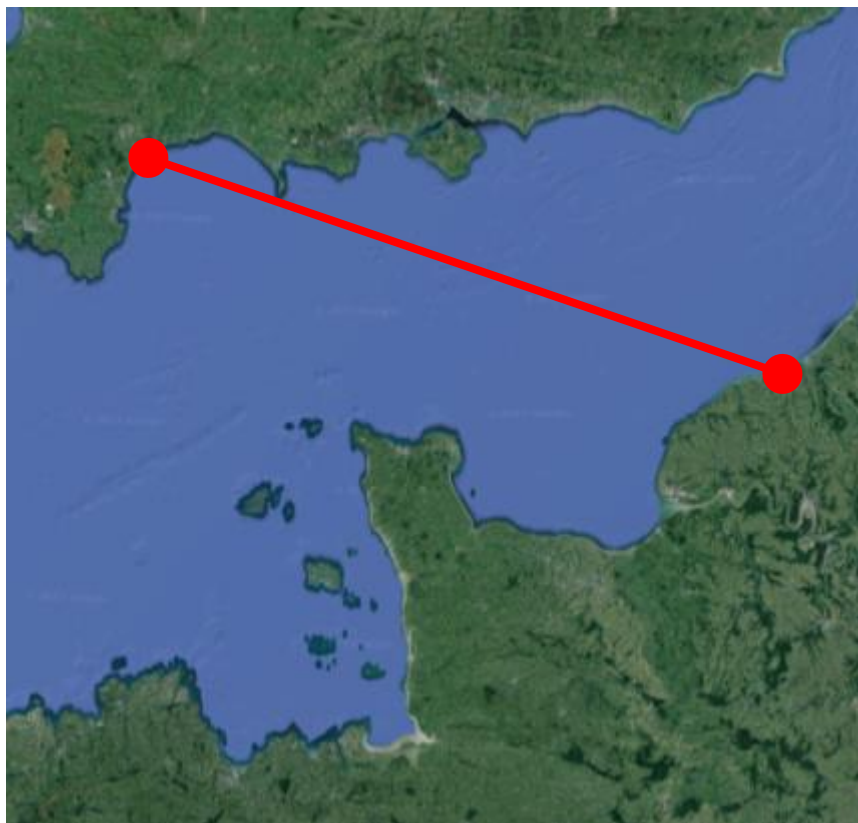
#### *Cherche à / Seeks to:*

- *Protéger l'environnement et ses écosystèmes*  
*Protect the environment and its ecosystems*
- *Gestion de l'environnement plus efficace*  
*More efficient and effective management of the environment*
- *Protection contre les risques environnementaux (par ex. Atténuation de l'impact du changement climatique) et une meilleure santé publique*  
*Protection against environmental risks (e.g mitigating the impact of climate change) and better public health*



## 6 – Le projet Interreg PACCo (*Promouvoir l'Adaptation aux Changements Côtiers – Promoting Adaptation to Changing Coast*)

Coopération à travers deux basses vallées aux enjeux similaires, la Saône en Normandie et l'Otter dans le Devon. La coordination est assurée par l'Environment Agency (chef de file) et le Conservatoire du littoral.



Basse vallée de la Saône (76) © Conservatoire du littoral – F Larrey



Basse vallée de l'Otter

## 6 – Le projet Interreg PACCo (*Promouvoir l'Adaptation aux Changements Côtiers – Promoting Adaptation to Changing Coast*)



### Communication durant le projet PACCo

Les sites de la Saône et de l'Otter vont faire l'objet de nombreux échanges jusqu'en 2023 afin d'évoquer les stratégies d'adaptation des littoraux au dérèglement climatique. Il s'agira à la fois d'échanges Franco-Anglais mais également à plusieurs échelles :

- En Seine Maritime auprès des basses vallées (Yères, Scie, Dun, Durdent...),
- En Normandie en lien avec la démarche régionale « Notre Littoral pour demain »
- En France avec le projet Life Adapto piloté par le Conservatoire du littoral sur 10 sites,

Ces échanges concerneront les élus, les techniciens et autres partenaires des différents sites.



Basse vallée de la Saône (76) © Conservatoire du littoral – F Larrey

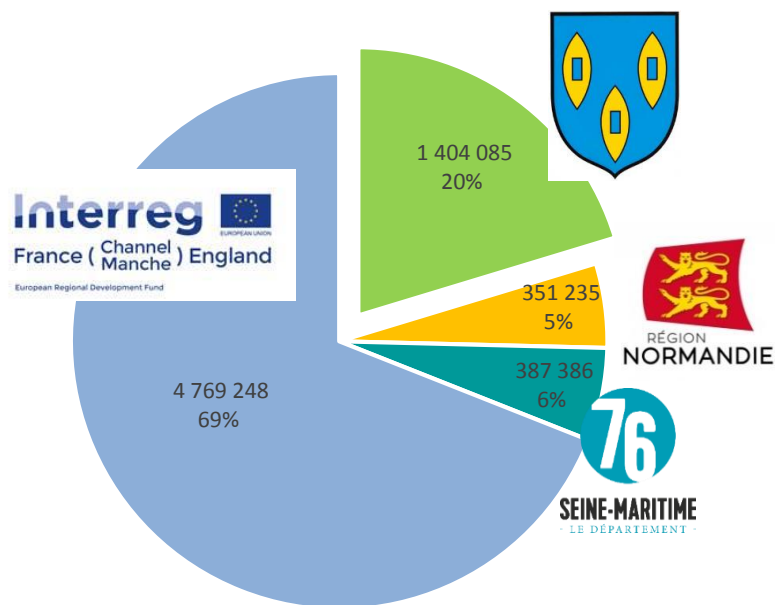


Basse vallée de l'Otter

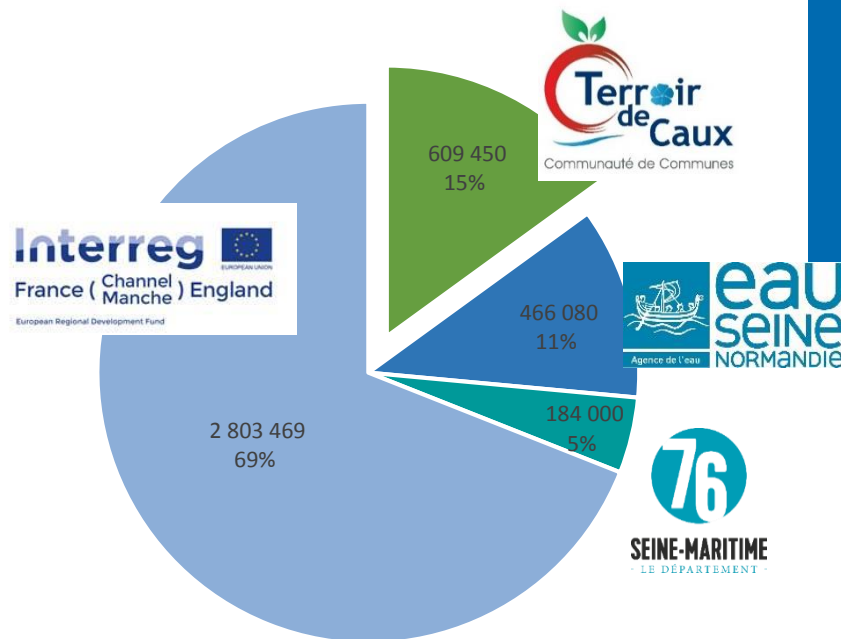
6 – L’engagement financier exceptionnel de l’Union Européenne dans le projet, via l’Interreg PACCo  
*(Promouvoir l’Adaptation aux Changements Côtiers – Promoting Adaptation to Changing Coast),*



**NB :** Les subventions européennes financent deux actions majeures du projet qui n’auraient pas trouvé de tel taux de subventions de 69% dans le cadre national, il s’agit du nouvel équipement touristique de Quiberville et de la station d’épuration à Longueil.



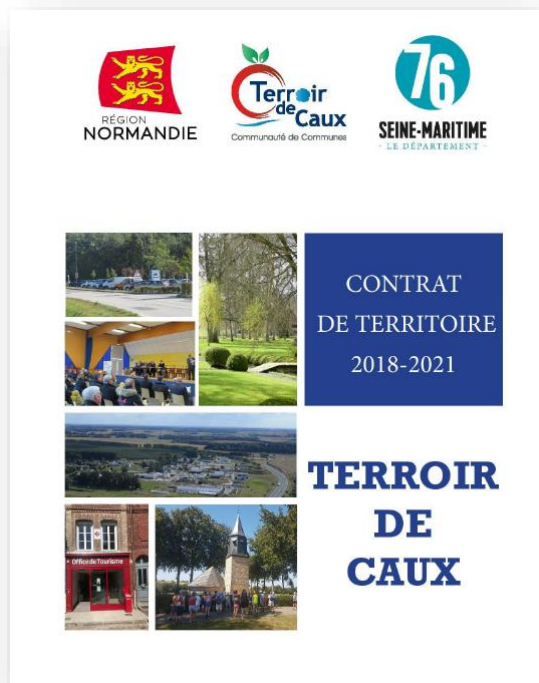
Financement de l’équipement touristique de Quiberville



Financement de la STEP et des réseaux d’assainissement de la CCTC

## 7 – L'engagement financier de la Région Normandie, du Département de Seine Maritime, de l'Agence de l'Eau, la coordination de l'Etat

### *Le Contrat de Territoire Terroir de Caux*



*(signé le 9 mars 2020)*



7 – L'engagement financier de la Région Normandie, du Département de Seine Maritime, de l'Agence de l'Eau, la coordination de l'Etat

Le Contrat Territorial « Eau et Climat » de l'Agence de l'Eau Seine Normandie



Syndicat Mixte des Bassins Versants  
Saône Vienne Scie

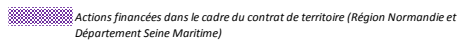
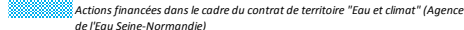




# 8 – Les contributions financières de 2020 à 2025

Action	Maître d'ouvrage	Rappel calendrier	Coût opération	Financements													
				Contrats	PACCo - Interreg France (Manche) Angleterre	Agence de l'Eau Seine-Normandie	Région Normandie	Département Seine Maritime	Commune de Quiberville	Communauté de communes Terroir de Caux	Syndicat Mixte des Bassins Versants Saâne Vienne Scie	SMBVSVS + CdI	EPFN + CdI	Conservatoire du littoral	SMLN		
Camping Quiberville	Etude de faisabilité du nouvel équipement touristique	Commune de Quiberville	2018-2019	19 275			9 638			3 855	5 783						
	Aménagement du nouvel équipement touristique	Commune de Quiberville	2020-2023	6 911 954	4 769 248		50%	351 235	387 386	1 404 085	30%						
	Renaturation du site du camping municipal et acquisition par le CdI	Etablissement Public Foncier de Normandie + Conservatoire du littoral	2023	700 000		560 000								140 000			
Bungalows de Sainte-Marguerite	Relocalisation des bungalows	en lien avec la commune de Sainte-Marguerite-sur-mer	2021-2022	*													
	Renaturation du site des bungalows	Etablissement Public Foncier de Normandie + Conservatoire du littoral	2022-2023	*										20%			
Assainissement de Longueuil	Station d'épuration à Longueuil et raccordements (études et travaux)	Communauté de communes Terroir de Caux	2020-2023	4 062 998	2 803 469	466 080		184 000			609 450						
	Renaturation d'une peupleraie à Longueuil (études et travaux)	Conservatoire du littoral + Syndicat Mixte des Bassins Versants Saâne Vienne Scie	2020-2023	186 000		148 800						37 200		20%			
Reconnexion de la Saâne à la mer	AMO faisabilité de la reconnexion de la Saâne à la mer	Conservatoire du littoral	2016-2019	77 000		61 600										15 400	
	Etude de définition et de faisabilité pour la reconnexion de la Saâne à la mer	Syndicat Mixte des Bassins Versants Saâne Vienne Scie	2017-2019	144 000		144 000											
	Etudes réglementaires et complémentaires	Syndicat Mixte des Bassins Versants Saâne Vienne Scie	2020-2022	460 000		414 000					46 000		10%				
	Conception et travaux de reconnexion (AMO, géotechnique et Maîtrise oeuvre)	Syndicat Mixte des Bassins Versants Saâne Vienne Scie	2020-2025	440 000		396 000					44 000		10%				
	Travaux de reconnexion et restauration de la continuité écologique de la Saâne	Syndicat Mixte des Bassins Versants Saâne Vienne Scie	2023-2025	3 317 000		2 985 300					331 700		10%				
	Travaux de restauration hydromorphologique dans la basse vallée	Syndicat Mixte des Bassins Versants Saâne Vienne Scie	2023-2025	100 000		80 000					20 000		20%				
Cheminement doux / sentiers de randonnée	Communauté de communes Terroir de Caux et Dieppe Maritime	2024-2025	*														
AMO Projet territorial de la Saâne	Conservatoire du littoral	2019-2023	120 000		96 000											24 000	
Animation, coordination et communication	Conservatoire du littoral / Syndicat Mixte Littoral Normand	2020-2023	741 686	511 763	123 760	15 810									60 000	30 353	
<b>TOTAL</b>				<b>17 279 913</b>	<b>8 084 480</b>	<b>5 475 540</b>	<b>376 683</b>	<b>571 386</b>	<b>1 407 940</b>	<b>615 232</b>	<b>441 700</b>	<b>37 200</b>	<b>140 000</b>	<b>99 400</b>	<b>30 353</b>		
<b>Pourcentage</b>					46,8%	31,7%	2,2%	3,3%	8,1%	3,6%	2,6%	0,2%	0,8%	0,6%	0,2%		

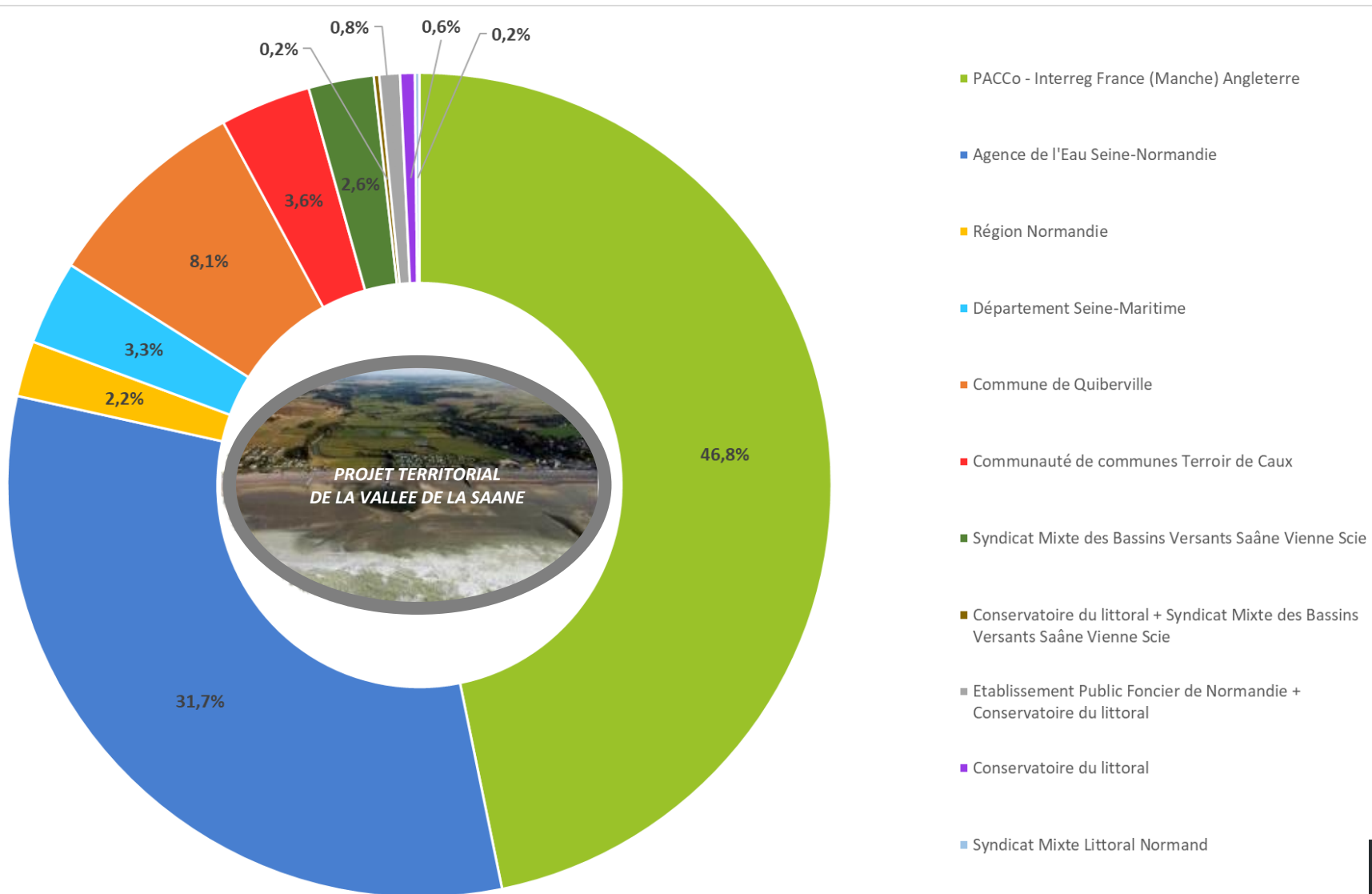
Légende

 Actions financées dans le cadre du contrat de territoire (Région Normandie et Département Seine Maritime)  
 Actions financées dans le cadre du contrat de territoire "Eau et climat" (Agence de l'Eau Seine-Normandie)

\* Les opérations de relocalisation des bungalows, de renaturation du site actuel des bungalows et de cheminements doux et sentiers de randonnée n'ont pas encore été précisément estimés

Le contrat de territoire "Eau et climat" indique des taux maximaux qui seront afflinés lors de réunions d'arbitrage

## 8 – Les contributions financières de 2020 à 2025



## 9 – Les contacts des maitres d'ouvrages et partenaires du projet

### Les maîtres d'ouvrage

#### La commune de Quiberville-sur-Mer pour le projet de nouvel équipement touristique

Monsieur Jean-François BLOC, Maire

[mairie-sg.quiberville@wanadoo.fr](mailto:mairie-sg.quiberville@wanadoo.fr) - 02 35 04 21 33

Appui technique de la Communauté de communes Terroir de Caux

Madame Anne-Sophie DIOLOGENT, Responsable attractivité du territoire

[asdiologent@terroirdecaux.net](mailto:asdiologent@terroirdecaux.net) - 02 35 04 89 44

#### La Communauté de Communes Terroir de Caux pour la station d'épuration à Longueil et les réseaux d'assainissement

Monsieur Olivier BUREAUX, Président

Monsieur Richard MERRIENNE, Directeur Général des Services

[r.merrienne@terroirdecaux.net](mailto:r.merrienne@terroirdecaux.net)

Madame Amélie BOUTILLIER, Directrice Pôle Technique - Responsable Service Eau & Assainissement

[aboutillier@terroirdecaux.net](mailto:aboutillier@terroirdecaux.net) - 02 35 32 22 04

Commune de Longueil,

Monsieur Didier LEDRAIT, Maire

[mairie-sg.longueil@wanadoo.fr](mailto:mairie-sg.longueil@wanadoo.fr) - 02 35 83 00 64

#### Le Syndicat Mixte des Bassins Versants Saône Vienne et Scie, le Conservatoire du littoral pour la renaturation d'une la peupleraie à Longueil

Monsieur Samuel COMONT, Technicien milieux aquatiques

[gema@sbvsvs.fr](mailto:gema@sbvsvs.fr) - 02 35 04 49 92

Conservatoire du littoral

Madame Elise RENAULT, Chargée de mission territoriale Seine-Maritime

[e.renault@conservatoire-du-littoral.fr](mailto:e.renault@conservatoire-du-littoral.fr) - 02 31 15 30 93

#### Acquisition puis renaturation du camping de Quiberville et bungalows de Ste Marguerite

Etablissement Public Foncier de Normandie

Madame Christine MUTEL, Directrice générale adjointe

[c.mutel@epf-normandie.fr](mailto:c.mutel@epf-normandie.fr) - 02 35 63 77 17

Monsieur Pascal HAMÉL, Inspecteur Foncier

[p.hamel@epf-normandie.fr](mailto:p.hamel@epf-normandie.fr) - 02 35 63 77 35

Conservatoire du littoral

Madame Elodie AGARD, Cheffe du service Foncier

[e.agard@conservatoire-du-littoral.fr](mailto:e.agard@conservatoire-du-littoral.fr) - 02 31 15 03 67

Commune de Sainte Marguerite

Monsieur Olivier DE CONIHOUT, Maire

[mairie.stemargueritesurmer@wanadoo.fr](mailto:mairie.stemargueritesurmer@wanadoo.fr) - 02 35 85 12 34

#### Le Syndicat Mixte des Bassins Versants Saône Vienne et Scie pour la reconnexion à la mer de la basse vallée de la Saône et les travaux hydrauliques associés

Monsieur Laurent TOPIN, Directeur

[accueil@sbvsvs.fr](mailto:accueil@sbvsvs.fr) - 02 35 04 49 92

## 9 – Les contacts des maitres d'ouvrages et partenaires du projet

### Coordination du projet territorial et projet Interreg PACCO : Conservatoire du littoral

Madame Camille SIMON, Chargée de projet de la Saône

[c.simon2@conservatoire-du-littoral.fr](mailto:c.simon2@conservatoire-du-littoral.fr) - 06 30 61 03 95

Monsieur Régis LEYMARIE, Délégué adjoint

[r.leymarie@conservatoire-du-littoral.fr](mailto:r.leymarie@conservatoire-du-littoral.fr) - 02 31 15 30 90

### Les partenaires financiers & institutionnels

#### Région Normandie

Monsieur Hubert DEJEAN DE LA BATIE, Vice-Président - 02 35 52 22 96

Monsieur David ZAOUI, Service vie de territoires et contractualisation

[David.ZAOUI@normandie.fr](mailto:David.ZAOUI@normandie.fr) - 02 35 52 22 12

Madame Noémie CASTAN, Chargée de projets Littoral et Maritime

[noemie.castan@normandie.fr](mailto:noemie.castan@normandie.fr) - 02 31 06 89 56

Monsieur Maxime LEPAILLEUR

[Maxime.LEPAILLEUR@normandie.fr](mailto:Maxime.LEPAILLEUR@normandie.fr) - 02 31 15 52 94

Monsieur Florent NOISSETTE, Chargé d'animation Programmes Européens

[florent.noisette@normandie.fr](mailto:florent.noisette@normandie.fr) - 02 31 06 95 64

#### Département Seine-Maritime

Monsieur Martial HAUGUEL, Vice-Président

Monsieur Loïck LE LOUARGANT, Direction de l'Environnement, Adjoint au chef de service

[loick.lelouargant@seinemaritime.fr](mailto:loick.lelouargant@seinemaritime.fr) - 02 76 51 70 05

Madame Virginie MONNIE, chargée de mission Europe

[virginie.monnie@seinemaritime.fr](mailto:virginie.monnie@seinemaritime.fr) - 02 76 51 63 08

Madame Laure GERBERT GENTHON, Chef du service gestion des espaces naturels

[laure.gerbert-genthon@seinemaritime.fr](mailto:laure.gerbert-genthon@seinemaritime.fr) - 02 32 81 68 86

#### Agence de l'Eau Seine-Normandie

Monsieur Loïc GUEZENNEC, Chef du Service Milieux Aquatiques et Agriculture

[GUEZENNEC.LOIC@aesn.fr](mailto:GUEZENNEC.LOIC@aesn.fr) - 02 35 63 61 33

Madame Delphine JACONO, Service Milieux Aquatiques et Agriculture

[JACONO.DELPHINE@aesn.fr](mailto:JACONO.DELPHINE@aesn.fr) - 02 35 63 77 61

#### Etat

##### Sous-préfecture de Dieppe

Monsieur Nicolas OLIVIER, Chef du Bureau des Affaires Économiques et Sociales

[nicolas.olivier@seine-maritime.gouv.fr](mailto:nicolas.olivier@seine-maritime.gouv.fr) - 02 35 06 31 29

##### Direction Départementale des Territoires et de la Mer – Service Territorial de Dieppe

Monsieur Frédéric BARGAIN, Responsable du Service Territorial de Dieppe

[frederic.bargain@seine-maritime.gouv.fr](mailto:frederic.bargain@seine-maritime.gouv.fr) - 02 35 06 66 08

##### DREAL Normandie

Monsieur Laurent DUMONT, Chef de pôle Mer et Littoral - Service des Ressources Naturelles

[laurent.dumont@developpement-durable.gouv.fr](mailto:laurent.dumont@developpement-durable.gouv.fr) - 02 50 01 84 25

Madame Nathalie DESRUELLES, Services risques - Bureau des risques naturels

[nathalie.desruelles@developpement-durable.gouv.fr](mailto:nathalie.desruelles@developpement-durable.gouv.fr) - 02 50 01 84 90

## 10 – Visite de terrain en 3 séquences :

- 1) le futur équipement touristique de Quiberville, volet économique du projet
- 2) la future station d'assainissement de Longueil : la mise à niveau en matière de qualité des eaux
- 3) Le front de mer de la Saône, volet restauration des milieux aquatiques (biodiv), renaturation de l'actuel camping



## 10 – Information sur le projet territorial de la Saône et Interreg PACCo

Toutes les informations sur le projet territorial de la Saône sont sur le site web du Conservatoire du littoral :

<http://www.conservatoire-du-littoral.fr/117-projets-de-territoire.htm>

Les différents supports des réunions et autres comités de pilotage, les « lettre de la Saône » dont le dernier numéro.

Dans les prochaines semaines, le site web de l'Interreg PACCo (*Promouvoir l'Adaptation aux Changements Côtiers – Promoting Adaptation to Changing Coast*) sera opérationnel,



### La mise en œuvre du projet de recomposition spatiale de la Saône

Depuis l'adoption du Projet territorial de la basse vallée de la Saône, des actions ont été mises en œuvre, pour la gestion des risques inondation, des avancées significatives ont été réalisées en matière d'acquisition foncière, et des études techniques et financières approfondies ont été menées à terme sur les aspects les plus complexes du projet :

- la création d'un équipement d'hôtellerie de plein air à Quiberville-sur-Mer ;
- la reconnexion du fleuve à la mer, avec notamment l'installation du pont-cadre, ainsi que le tracé du cours d'eau en amont de cet ouvrage ;
- le projet d'assainissement sur Longueil, qui inclut une station d'épuration et le raccordement de nombreux logements sur les communes de Longueil, Saint-Denis-d'Acton et Ouville-la-Rivière ;
- la recomposition paysagère du territoire en adéquation avec les enjeux du projet permettant de restaurer les milieux et la biodiversité, afin de renforcer la qualité de vie et la résilience de la basse vallée.

Le 11 septembre 2019, un comité de pilotage, réunissant près de 50 personnes, dont les maires des trois communes concernées, a permis d'entériner les éléments-clés et de lancer la phase de mise en œuvre du projet. Fin janvier 2020, le comité de sélection de l'Interreg France-Manche-Angleterre a officialisé son engagement financier à hauteur de 11 millions d'euros. Cet accord va permettre aux différents maîtres d'ouvrage de réaliser les actions d'ici à 2025 et au Conservatoire du littoral de poursuivre la coordination du projet territorial.



# Projet territorial de la Saône

Quiberville, Mardi 1<sup>er</sup> septembre 2020

**Interreg**   
EUROPEAN UNION

France ( Channel  
Manche ) England

**PACCo**

European Regional Development Fund



Liberté • Égalité • Fraternité  
RÉPUBLIQUE FRANÇAISE



RÉGION  
NORMANDIE



Agence de l'eau  
**eau  
seine  
NORMANDIE**



**76**  
SEINE-MARITIME  
LE DÉPARTEMENT



Communauté de Communes



Syndicat Mixte des Bassins Versants  
Saône Vienne Scie



Basse vallée de la Saône (76) © Conservatoire du littoral – F Larrey

## 8 - Répartition des montants financiers engagés de 2020 à 2025

