

Prévenir plutôt que guérir en hydraulique viticole



Sabine LABOUREL
Chargée d'opérations
Agence de l'eau Seine-Normandie

Mathilde BAUDRIER
Animatrice bassin versant
Union des syndicats



Prévenir plutôt que guérir en hydraulique viticole

- Les aides du 10^{ème} programme
- Présentation du syndicat intercommunal d'aménagement du ru de Nesles
- Origine et objectifs du projet
- Présentation des travaux menés sur le bassin versant du ru de Nesles
- Présentation du plan de financement du projet
- Les orientations du 11^{ème} programme



Défi 2 du SDAGE : Les aides du 10^{ème} pour la maîtrise du ruissellement et de l'érosion



eau
seine
NORMANDIE

Agence de l'eau
Établissement public
de l'État

Les objectifs :

=> **réduire** les risques de **ruissellement**, d'**érosion** et de **transfert des polluants** vers les ressources en eau, les milieux aquatiques et les zones sensibles à la pollution microbologique.

Sont éligibles :

- les études et les diagnostics hydrauliques à l'échelle du bassin versant ;
- l'animation à l'échelle du bassin versant ;
- le suivi de l'impact des actions sur les aspects qualitatifs et quantitatifs des masses d'eau ;
- les aménagements d'hydraulique douce ;
- des travaux d'hydraulique structurante lorsqu'il n'existe pas d'autres solutions satisfaisantes ;
- les acquisitions foncières ;
- les actions agricoles



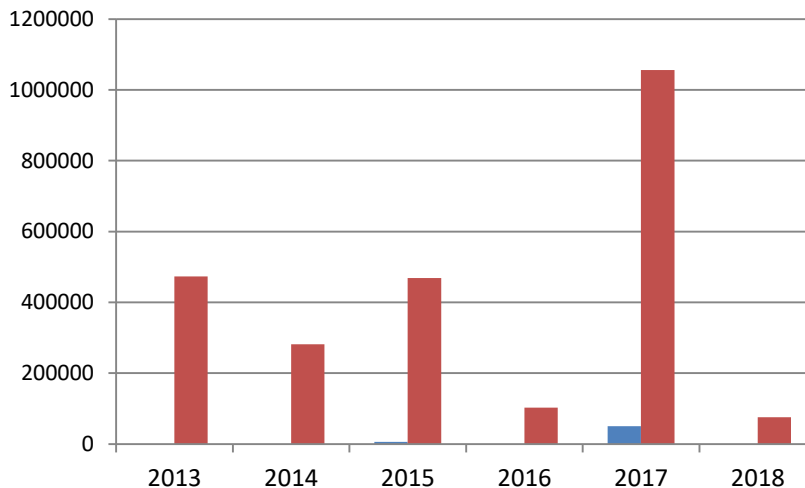
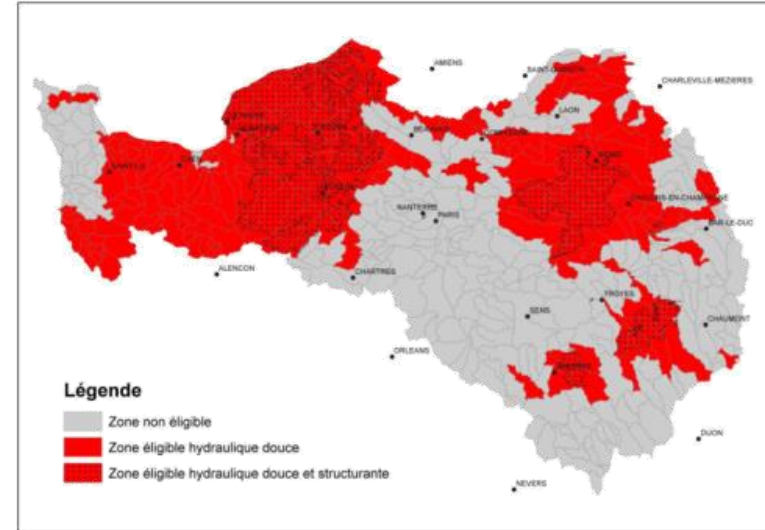
**eau
seine
NORMANDIE**
Agence de l'eau
Établissement public
de l'État



Défi 2 du SDAGE : Les aides du 10^{ème} pour la maîtrise du ruissellement et de l'érosion

Les Taux :

- ⇒ Les études - Schéma général hydraulique viticole, études parcellaires
 - ❖ Subvention de 80 %
- ⇒ Les travaux d'hydraulique douce
 - ❖ Subvention de 60 %
- ⇒ Les travaux d'hydraulique structurant et les acquisitions foncières
 - ❖ Subvention de 40 %



Bilan financier 10^{ème} programme

■ HD
■ HS



Prélude à l'hydraulique douce : la maîtrise du ruissellement et de l'érosion sur le bassin versant du ru de Nesles



Mathilde BAUDRIER – Union des syndicats
Animatrice bassin versant – 07.85.21.13.37





eau
seine
NORMANDIE

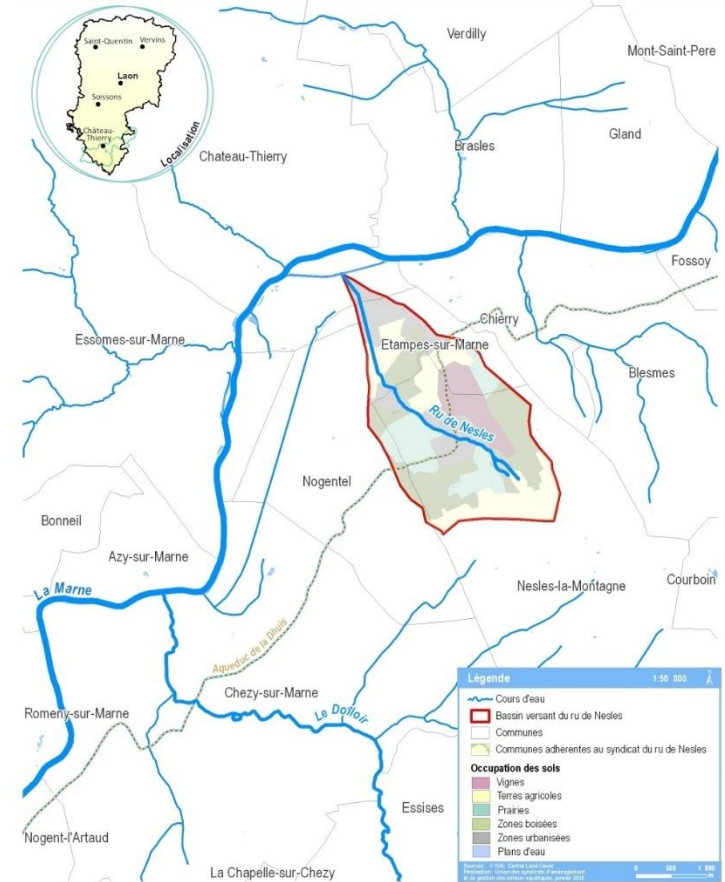
Agence de l'eau
Établissement public
de l'État

Prélude à l'hydraulique douce : la maîtrise du ruissellement et de l'érosion sur le bassin versant du ru de Nesles

Zone d'action du syndicat

Caractéristiques du syndicat

- **Président du syndicat:**
Jean-Luc MAGNIER
- Syndicat intercommunal - regroupe **4 communes** à l'échelle du bassin du ru de Nesles (Etampes-sur-Marne, Nesles-la-Montagne, Nogentel et Château-Thierry)



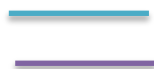
Compétence du syndicat

- La maîtrise du ruissellement et de l'érosion du bassin versant du ru de Nesles



**eau
seine
NORMANDIE**

Agence de l'eau
Établissement public
de l'État



Forum des acteurs de l'eau
SEINE-NORMANDIE

Prélude à l'hydraulique douce : la maîtrise du ruissellement et de l'érosion sur le bassin versant du ru de Nesles

Origine du projet

Commune d'Etampes-sur-Marne touchée par des inondations et des coulées de boue

- Engendrent des pollutions diffuses dans le ru de Nesles
- Engendrent des dégradations des infrastructures et habitations



Photo datant du 2/06/2016 de la D1
Source: www.lunion.fr

5 arrêtés de catastrophes naturelles sur la commune d'Etampes-sur-Marne

Objectifs du projet

- **Améliorer la qualité biologique des milieux aquatiques dont le ru de Nesles**
- Contribuer à la protection des biens et des personnes
- Préserver le capital sol
- Améliorer les conditions d'accès au coteau



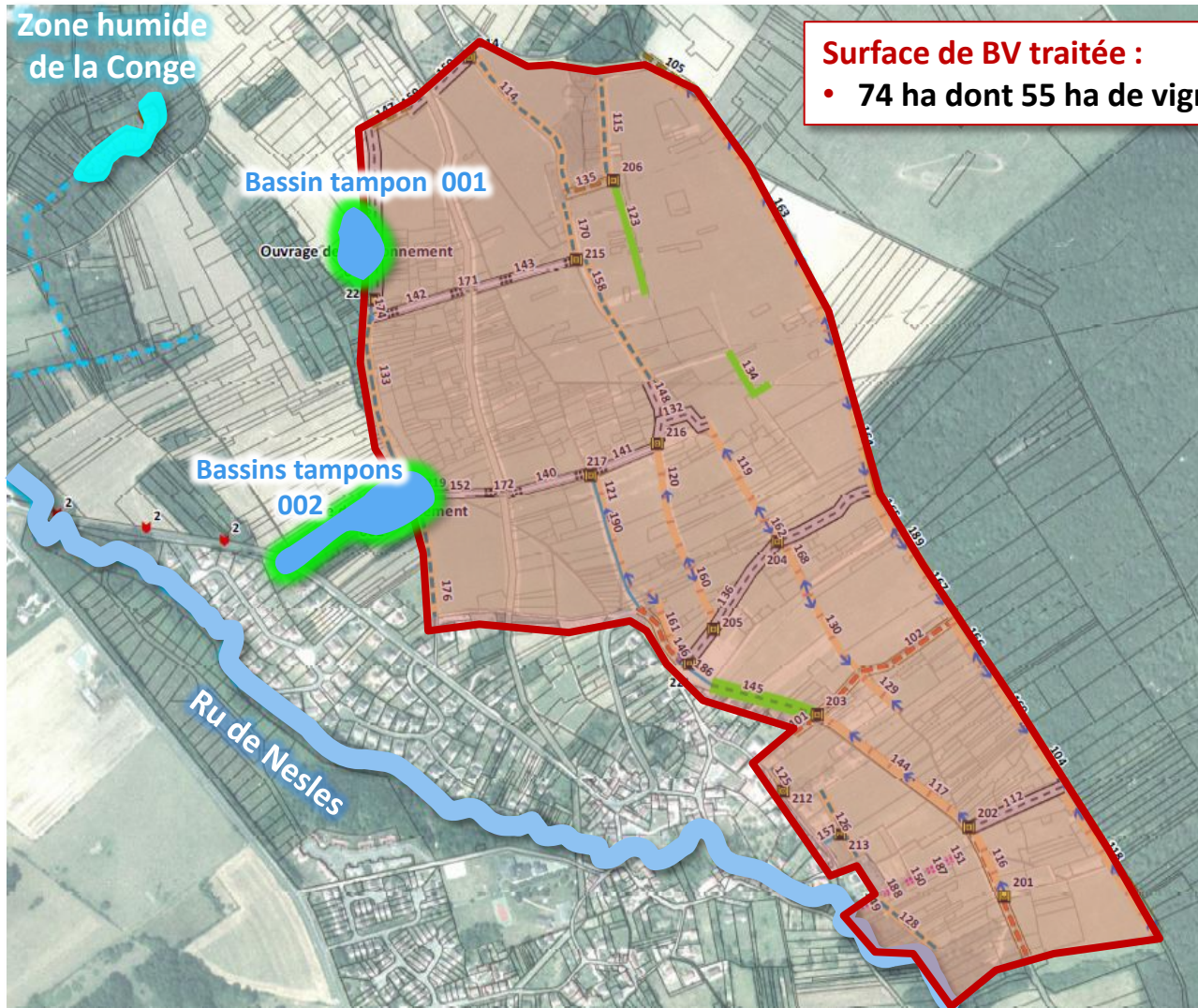


**eau
seine
NORMANDIE**

Agence de l'eau
Établissement public
de l'État

Prélude à l'hydraulique douce : la maîtrise du ruissellement et de l'érosion sur le bassin versant du ru de Nesles

Présentation du projet



Surface de BV traitée :

- 74 ha dont 55 ha de vigne



Forum des acteurs de l'eau
SEINE-NORMANDIE





**eau
seine
NORMANDIE**

Agence de l'eau
Établissement public
de l'État

Prélude à l'hydraulique douce : la maîtrise du ruissellement et de l'érosion sur le bassin versant du ru de Nesles

Présentation du projet

Projet d'aménagement retenu:

Type d'aménagement	Montants (€ HT)
Ouvrages de tamponnement 001 et 002	370 401,42 €
Passages aqueduc de la Dhuy	247 604,42 €
Chemins enherbés	858,00 €
Noues enherbées	6 924,50 €
Buses et dalots	112 467,50 €
Chemins bétonnés reprofilés	99 692,00 €
Seuils en enrochements libres (ravin)	13 650,00 €
Chemins reprofilés en V	212 697,00 €
Caniveaux béton à redents	102 004,80 €
Chemins enherbés reprofilés à contre-pente	33 816,70 €
Fossés à redents	46 913,00 €
Dépierreurs	130 475,00 €
Reprofilage de fossés	1 509,00 €
TOTAL (sans frais préparatoires)	1 143 241,38 €

➔ Travaux débutés en juillet 2017 et actuellement en cours- fin des travaux prévue pour juillet 2018



**eau
seine
NORMANDIE**

Agence de l'eau
Établissement public
de l'État

Prélude à l'hydraulique douce : la maîtrise du ruissellement et de l'érosion sur le bassin versant du ru de Nesles

Aménagements d'hydraulique douce du projet

Noue enherbée - Principe

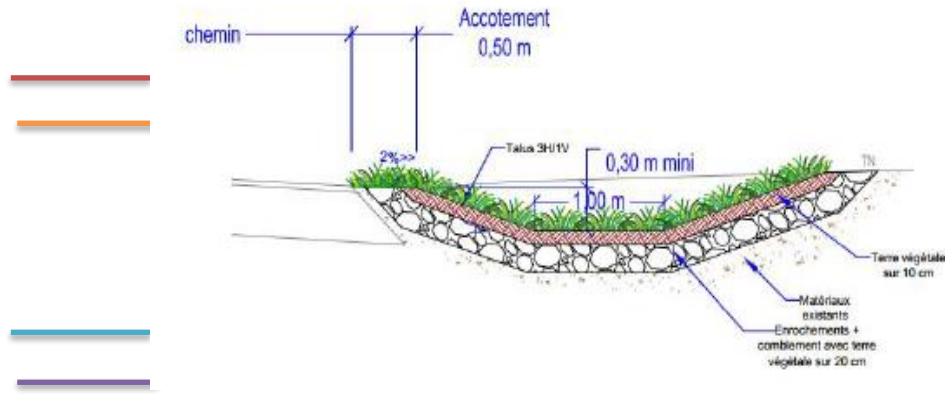


Schéma de principe



Exemple de réalisation



Collecte les eaux de ruissellement



Améliore l'infiltration des eaux de ruissellement



Permet la sédimentation des particules fines



**eau
seine
NORMANDIE**

Agence de l'eau
Établissement public
de l'État

Prélude à l'hydraulique douce : la maîtrise du ruissellement et de l'érosion sur le bassin versant du ru de Nesles

Aménagements d'hydraulique douce du projet

Noue enherbée - Travaux



Enherbement de la noue





**eau
seine
NORMANDIE**

Agence de l'eau
Établissement public
de l'État

Prélude à l'hydraulique douce : la maîtrise du ruissellement et de l'érosion sur le bassin versant du ru de Nesles

Aménagements d'hydraulique douce du projet

Fossés à redents - Principe

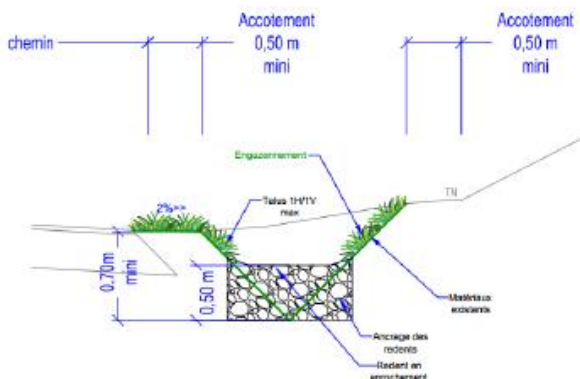


Schéma de principe



Exemple de réalisation

- ➔ Collectent les eaux de ruissellement
- ➔ Réduisent la vitesse du ruissellement (rôle de frein)
- ➔ Améliorent l'infiltration des eaux de ruissellement
- ➔ Permettent la sédimentation des particules fines



**eau
seine**
NORMANDIE

Agence de l'eau
Établissement public
de l'État

Prélude à l'hydraulique douce : la maîtrise du ruissellement et de l'érosion sur le bassin versant du ru de Nesles

Aménagements d'hydraulique douce du projet

Fossés à redents - Travaux



Enherbement des talus et du fond des fossés



Plantations d'hélophytes en fond avant les redents



eau
seine
NORMANDIE

Agence de l'eau
Établissement public
de l'État

Maitrise du ruissellement et de l'érosion sur le bassin versant du ru de Nesles

Aménagements d'hydraulique douce du projet

Seuils enrochés - Principe

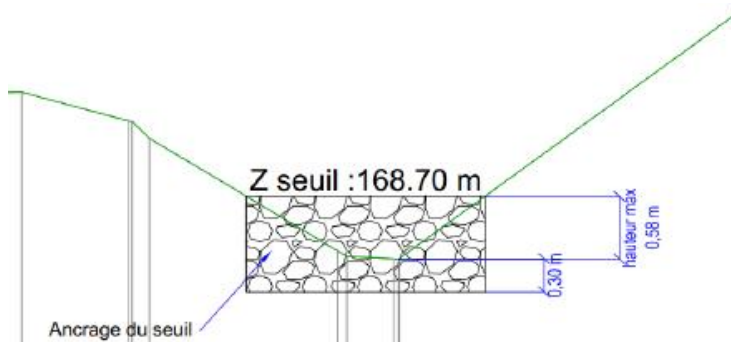


Schéma de principe



Exemple de réalisation (travaux BV du Voidon)

- ➔ Collectent les eaux de ruissellement
- ➔ Réduisent la vitesse du ruissellement (rôle de frein)
- ➔ Améliorent l'infiltration des eaux de ruissellement
- ➔ Limitent l'érosion grandissante du ravin
- ➔ Permettent la sédimentation des particules fines

Maitrise du ruissellement et de l'érosion sur le bassin versant du ru de Nesles

Aménagements d'hydraulique douce du projet

Seuils enrochés - Travaux



Enherbement des talus et du fond du ravin



Plantations d'hélophytes en fond et grimpantes sur les talus



**eau
seine
NORMANDIE**

Agence de l'eau
Établissement public
de l'État

Maitrise du ruissellement et de l'érosion sur le bassin versant du ru de Nesles

Autres réalisations financées par l'AESN

Bassins tampons



Forum des acteurs de l'eau
SEINE-NORMANDIE

Maitrise du ruissellement et de l'érosion sur le bassin versant du ru de Nesles

Plan de financement

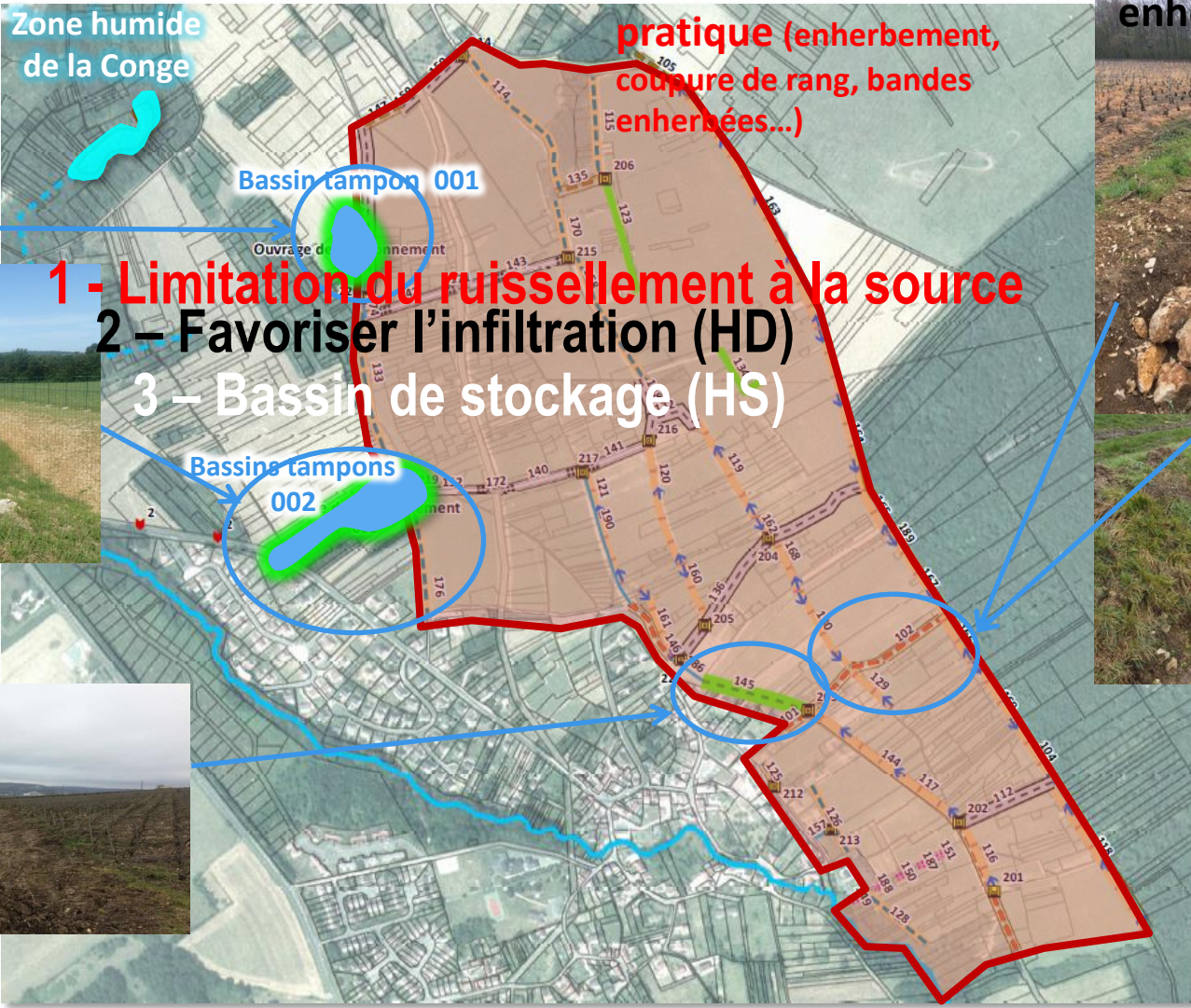
Total de l'opération en euros HT	
	1 325 148,00 €
Agence de l'Eau Seine Normandie ≈ 23,3 %	308 740,00 €
Conseil Départemental de l'Aisne ≈ 12,8 %	170 000,00 €
Conseil Interprofessionnel des Vins de Champagne ≈ 10,1 %	133 500,00 €
Fonds Européen de Développement Régional ≈ 3,71 %	49 160,24 €
Participation des propriétaires viticoles ≈ 24,77 %	328 174,77€
Autofinancement des communes du syndicat ≈ 25,32 %	335 572,99 €

Les évolutions du 11^{ème} programme dans la maîtrise du ruissellement et de l'érosion

3 niveaux d'intervention

Changements de pratique (enherbement, coupe de rang, bandes enherbées...)

Fossé à redents enherbés



- 1 - Limitation du ruissellement à la source
- 2 – Favoriser l'infiltration (HD)
- 3 – Bassin de stockage (HS)



Les évolutions du 11^{ème} programme dans la maîtrise du ruissellement et de l'érosion

Évolution du Zonage

Actions d'hydraulique douce éligible sur tout le territoire du bassin

Modification des conditions

- Périmètre d'étude à l'échelle du bassin versant hydraulique
- Scénarii d'aménagement avec **obligatoirement** des actions d'Hydraulique Douce (haies, fascines, ripisylves, fossés, talus, bandes enherbées...) et changement de pratiques culturales
- Montrer l'amélioration de l'enherbement hivernal

Des projets multifonctionnels

Répondre aux enjeux : changement climatique, biodiversité, ruissellement-érosion, inondations ou pollutions diffuses

Evolution des taux

Etude : 80 % →

Hydraulique douce et acquisitions foncières nécessaires : ↗ 80 %

Hydraulique structurante et acquisitions foncières plafonnées → 40 %

Prévenir plutôt que guérir en hydraulique viticole

Merci de votre attention

Questions

Débat

Echange

Interrogations